

天神島ビジターセンターの利用状況に関する アンケート調査結果について

平成 29 年 1 月

横須賀市教育委員会

天神島ビジターセンターについてのアンケート

天神島ビジターセンターは、博物館附属天神島臨海自然教育園内にあり、展示室や学習室、トイレ、シャワー、駐車場などを備えています。自然環境学習や海岸・海洋生物、海岸地形などの研究の拠点となる施設です。ご意見やご希望などをお聞かせいただき、天神島ビジターセンターの適切な管理運営のための資料とさせていただきます。ご協力をお願いいたします。

天神島臨海自然教育園と天神島ビジターセンターの地図（略）

*あてはまる項目に□レ点を入れてください。

問1 天神島臨海自然教育園をどれくらい利用したことがありますか？

- 1回（今回はじめて） 2～3回 4～9回 10回以上

問2 天神島ビジターセンターをどれくらい利用したことがありますか？

- 1回（今回はじめて） 2～3回 4～9回 10回以上

問3 天神島ビジターセンターをどのような目的で利用しましたか？（複数回答可）

- 展示の見学 園内情報の収集 休憩 職員への質問・問合せ
 図書・雑誌の閲覧 イベントの参加 団体での利用
 トイレ・水道（シャワー）の利用 駐車場の利用 研究活動
 その他（ ）

裏面に続きます。

問4 今後、天神島ビジターセンターを利用したいですか？

- ぜひ利用したい 利用したい 利用することはない どちらとも言えない

問5 問4で「ぜひ利用したい」「利用したい」と回答した方におたずねします。

今後天神島ビジターセンターをどのような目的で利用したいですか？（複数回答可）

- 展示の見学 園内情報の収集 休憩 職員への質問・問合せ
 図書・雑誌の閲覧 イベントの参加 団体での利用
 トイレ・水道（シャワー）の利用 駐車場の利用 研究活動
 その他（ ）

問6 天神島ビジターセンターについてのご意見やご希望がありましたらお書きください。

{ }

問7 お客様について教えてください。

- ①年齢は？ 20歳未満 20～30代 40～50代 60～70代 80代以上
②プロフィールは？ 小学生 中学生 高校生 大学・専門学校生 社会人 その他
③性別は？ 男性 女性
④お住まいは？ 横須賀市（お近くの行政センターに○）
（追浜・田浦・逸見・市役所・衣笠・大津・浦賀・久里浜・北下浦・西）
 神奈川県内（市外）（ ）市・町・村
 神奈川県外（ ）都・道・府・県
⑤誰と来ましたか？ 1人 家族で 友人・知人と 団体で その他

ご協力ありがとうございました。回収箱にお入れください。

第1章 天神島ビジターセンターの利用実態に関するアンケート調査について

1 調査の目的

本アンケート調査は、天神島ビジターセンター配置適正化実施計画の素案策定にあたり、横須賀市施設配置適正化計画における廃止（100%縮減）という適正化の方向に対する考え方をまとめる上で、基礎資料となる天神島ビジターセンターの利用実態を把握することを目的に実施した。

2 調査の実施方法

(1) 調査対象者及び調査方法

ア 調査対象者について

天神島ビジターセンターと天神島臨海自然教育園（以下、自然教育園とする）及び横須賀市自然・人文博物館本館（以下、博物館本館とする）の来館・来園者を対象とした。

イ 調査の場所及び方法について

天神島ビジターセンター1か所、自然教育園北口1か所、博物館本館3か所にアンケート用紙を配置し、それぞれに回収箱を設置して回収した。

ウ 天神島ビジターセンターと自然教育園の2か所での調査について

天神島ビジターセンターと自然教育園の来園者に相違、特に自然教育園来園者のうち、どの程度が天神島ビジターセンターを利用しているかを明らかにするため、両方で調査を実施した。

エ 博物館本館での調査について

平成25年度に実施した来館・来園者アンケートによると、天神島ビジターセンターと自然教育園の来館・来園者については、市外在住者の占める割合が83%に達した。

そのため、市民の意見も広く収集する必要性から博物館本館でもアンケート調査を実施した。

(2) 主な調査項目

ア 問1：自然教育園をどれくらい利用したか。

イ 問2：天神島ビジターセンターをどれくらい利用したか。

ウ 問3：天神島ビジターセンターをどのような目的で利用したか。

エ 問4：今後、天神島ビジターセンターを利用したいか。

オ 問5：今後、天神島ビジターセンターをどのような目的で利用したいか。

カ 問6：自由意見

キ 問7：回答者の①年齢、②プロフィール（社会人、大学生、高校生など）、
③性別、④お住まい、⑤誰と来たか。

(3) 調査期間

平成28年（2016年）6月1日（水）～6月30日（木）

(4) 回収状況

施設名	回収件数	期間中の来館（園）者数
天神島ビジターセンター	149件	2,488人
天神島臨海自然教育園北口	30件	2,280人
横須賀市自然・人文博物館	55件	4,511人
合計	234件	9,279人

2 調査結果の概要

- (1) 問1・2からは、天神島ビジターセンターと自然教育園の利用状況について、3施設でのアンケート調査全体で3割以上（35.4%）、利用者に限れば約4割の方が複数回利用している。このことから、“(10)”の利用者の住まいと合わせ、市外在住者を中心にリピート効果を期待できる施設とみなすことができる。
- (2) 一方で、博物館本館のアンケート調査では、約4割の方が天神島ビジターセンターを利用していないことが明らかになった。このことは、天神島ビジターセンターの市民の利用度が低い結果を反映している。
- (3) 天神島ビジターセンターの利用者は、100%天神島臨海自然教育園も利用しているが、一方で天神島臨海自然教育園のみの利用者がある。
- (4) 問3・5からは、天神島ビジターセンターの利用目的では、利用したことがある方の49.5%にあたる103人が「展示の見学」と回答している。施設の利用としては、「トイレ・水道の利用」や「駐車場の利用」が多く、今後もそれらの目的で利用したい意見が多く寄せられた。
- (5) 「団体での利用」「イベントの参加」を目的に利用した方も多く、これは回答者が講座室等で天神島ビジターセンターの施設を利用したことを示している。

- (6) その他の利用目的では、「情報収集」、「休憩」、「研究活動」が多く、ビジターセンターが持つガイダンスや休憩場所、学術研究の場としての機能も重要であることがわかった。
- (7) 問4からは、多くの利用者が今後も天神島ビジターセンターを「ぜひ利用したい」または「利用したい」と答えている。
- (8) 問6の自由意見では、貴重な場所、素晴らしい自然との触れ合いができる、市民にとって大切な教育施設、イベントの継続希望など、施設の存続に対して好意的な意見が多く寄せられた。その一方で、施設の存在を知らなかったなど、PRやアクセス情報の不足について指摘があった。
- (9) 問7-①・②・③について、利用者の年齢を20歳未満（“全体”26.5% - “天神島ビジターセンター”29.5%）、20～30代（同様に24.8% - 34.2%）、40～50代（同様に23.1% - 23.5%）、60歳以上（同様に20.5% - 11.4%）で区分すると、各世代に分散していることが明らかになった。また、プロフィールや性別についても大きな偏りがない傾向が伺える。
- (10) 問7-④の利用者の住まいについては、市内が2割以下で、多くが市外であることが改めて証明された（市内在住者は3施設全体で19.7%、天神島ビジターセンターでは6.7%、天神島臨海自然教育園では13.3%）。
- (11) 問7-⑤からは、家族での利用者が多く、天神島ビジターセンターの調査結果からは、様々な世代の家族構成での来館・来園が多い。

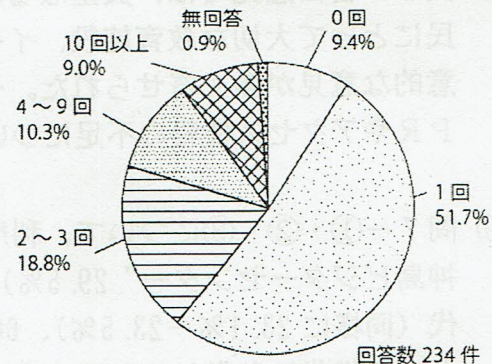
調査項目	調査結果	調査項目	調査結果
利用目的	情報収集・休憩・研究活動	利用目的	情報収集・休憩・研究活動
利用頻度	頻りに	利用頻度	頻りに
利用時間	1時間以内	利用時間	1時間以内
利用人数	1人	利用人数	1人
利用手段	徒歩	利用手段	徒歩
利用時期	年間	利用時期	年間
利用場所	天神島ビジターセンター	利用場所	天神島ビジターセンター
利用理由	家族での来館・来園	利用理由	家族での来館・来園

第2章 天神島ビジターセンターの利用実態に関するアンケート調査結果

1 天神島ビジターセンター、天神島臨海自然教育園、自然・人文博物館本館、計3カ所全体の集計結果（回答数234件）

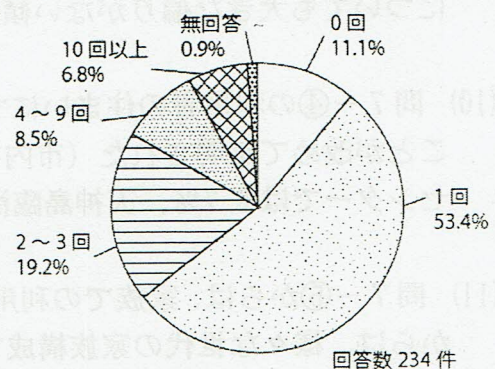
問1 天神島臨海自然教育園をどれくらい利用したことがありますか？

	回答数	%
0回	22	9.4
1回	121	51.7
2～3回	44	18.8
4～9回	24	10.3
10回以上	21	9.0
無回答	2	0.9
合計	234	100.0



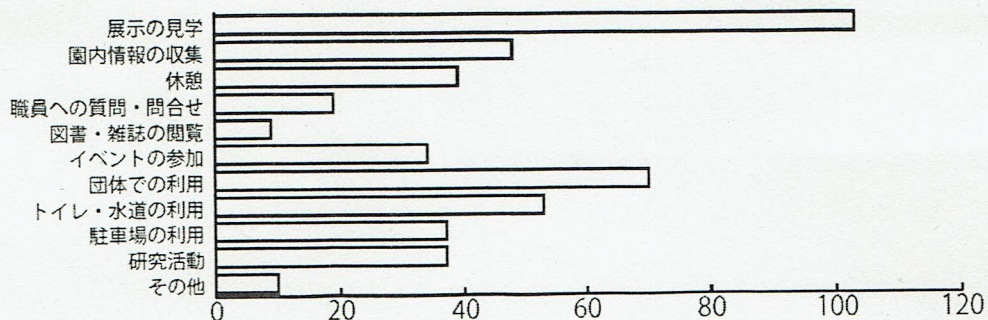
問2 天神島ビジターセンターをどれくらい利用したことがありますか？

	回答数	%
0回	26	11.1
1回	125	53.4
2～3回	45	19.2
4～9回	20	8.5
10回以上	16	6.8
無回答	2	0.9
合計	234	100.0



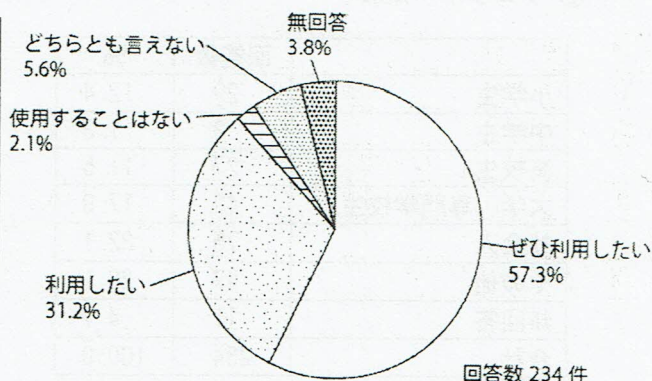
問3 天神島ビジターセンターを（利用したことがある方におたずねします。）どのような目的で利用しましたか？（複数回答可）

	回答数		回答数		回答数
展示の見学	103	図書・雑誌の閲覧	9	駐車場の利用	37
園内情報の収集	48	イベントの参加	34	研究活動	37
休憩	39	団体での利用	70	その他	10
職員への質問・問合せ	19	トイレ・水道の利用	53	—	



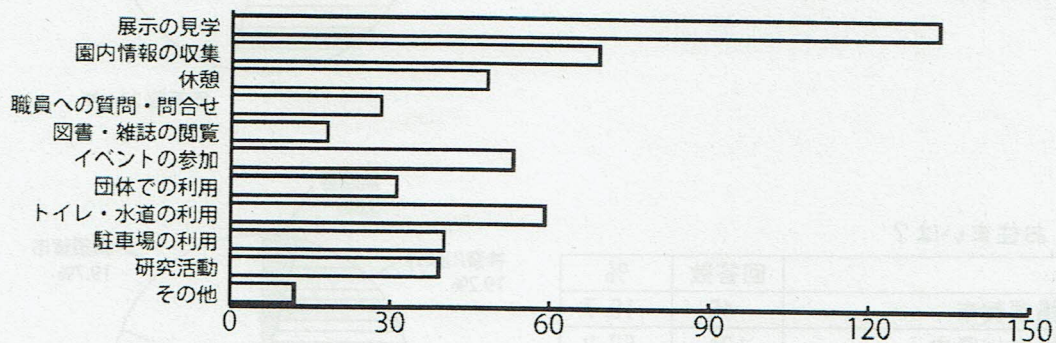
問4 今後、天神島ビジターセンターを利用したいですか？

	回答数	%
ぜひ利用したい	134	57.3
利用したい	73	31.2
使用することはない	5	2.1
どちらとも言えない	13	5.6
無回答	9	3.8
合計	234	100.0



問5 問4で「ぜひ利用したい」「利用したい」と回答した方におたずねします。
今後、天神島ビジターセンターをどのような目的で利用したいですか？（複数回答可）

	回答数		回答数	回答数	
展示の見学	133	図書・雑誌の閲覧	18	駐車場の利用	40
園内情報の収集	69	イベントの参加	53	研究活動	39
休憩	48	団体での利用	31	その他	12
職員への質問・問合せ	28	トイレ・水道の利用	59		



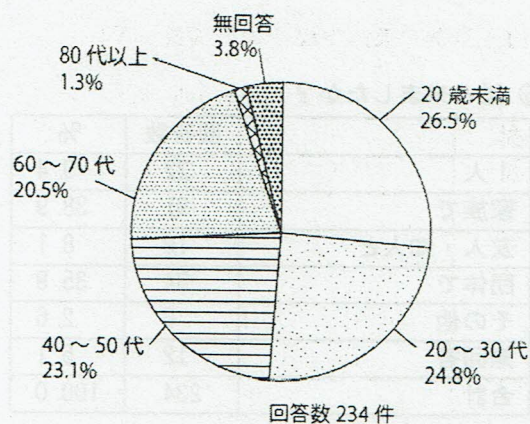
問6 天神島ビジターセンターについてのご意見やご希望がありましたらお書きください。

別記1のとおり

問7 お客様について教えてください。

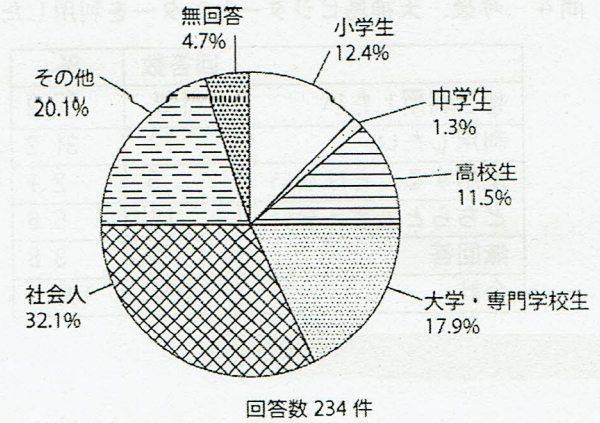
① 年齢は？

	回答数	%
20歳未満	62	26.5
20～30代	58	24.8
40～50代	54	23.1
60～70代	48	20.5
80代以上	3	1.3
無回答	9	3.8
合計	234	100.0



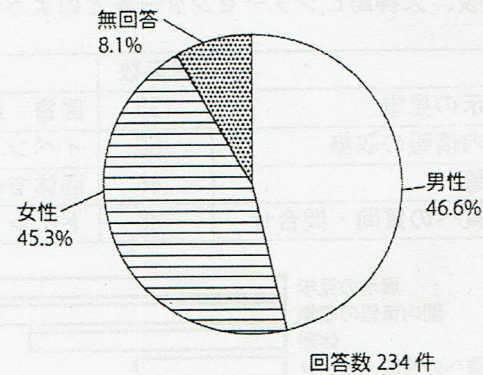
② プロフィールは？

	回答数	%
小学生	29	12.4
中学生	3	1.3
高校生	27	11.5
大学・専門学校生	42	17.9
社会人	75	32.1
その他	47	20.1
無回答	11	4.7
合計	234	100.0



③ 性別は？

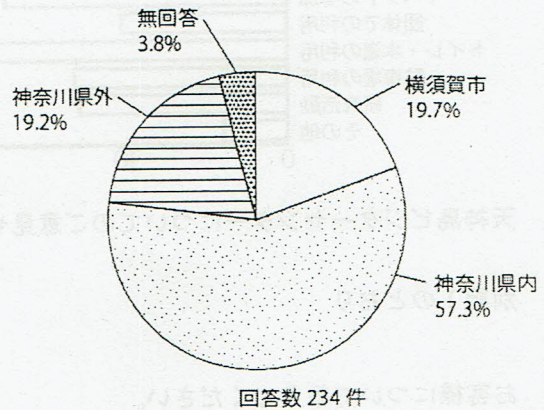
	回答数	%
男性	109	46.6
女性	106	45.3
無回答	19	8.1
合計	234	100.0



④ お住まいは？

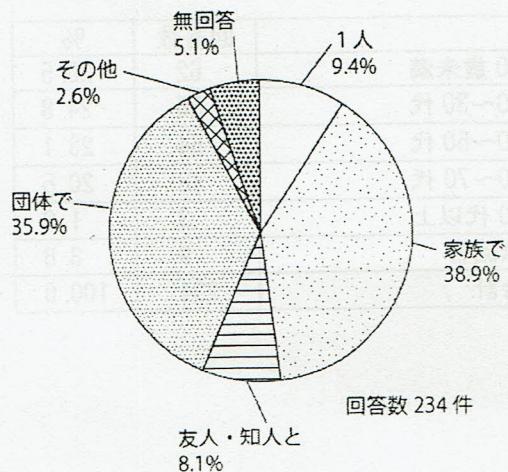
	回答数	%
横須賀市	46	19.7
神奈川県内	134	57.3
神奈川県外	45	19.2
無回答	9	3.8
合計	234	100.0

※詳細は別記2



⑤ 誰と来ましたか？

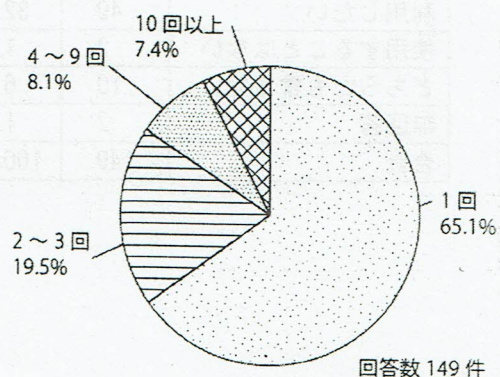
	回答数	%
1人	22	9.4
家族で	91	38.9
友人・知人と	19	8.1
団体で	84	35.9
その他	6	2.6
無回答	12	5.1
合計	234	100.0



2 天神島ビジターセンターの集計結果 回答数 149 件

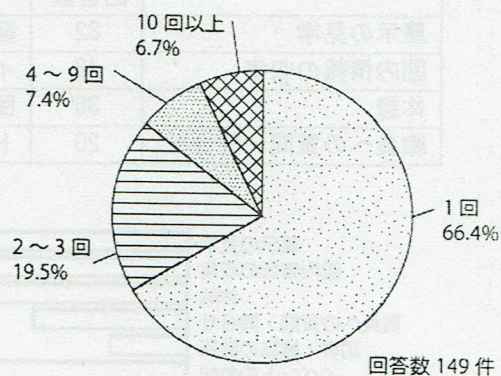
問1 天神島臨海自然教育園をどれくらい利用したことがありますか？

	回答数	%
0回	0	0.0
1回	97	65.1
2～3回	29	19.5
4～9回	12	8.1
10回以上	11	7.4
無回答	0	0.0
合計	149	100.0



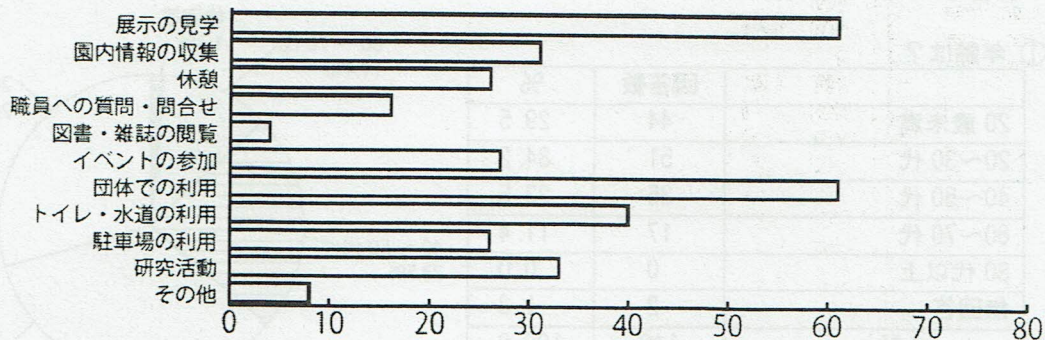
問2 天神島ビジターセンターをどれくらい利用したことがありますか？

	回答数	%
0回	0	0.0
1回	99	66.4
2～3回	29	19.5
4～9回	11	7.4
10回以上	10	6.7
無回答	0	0.0
合計	149	100.0



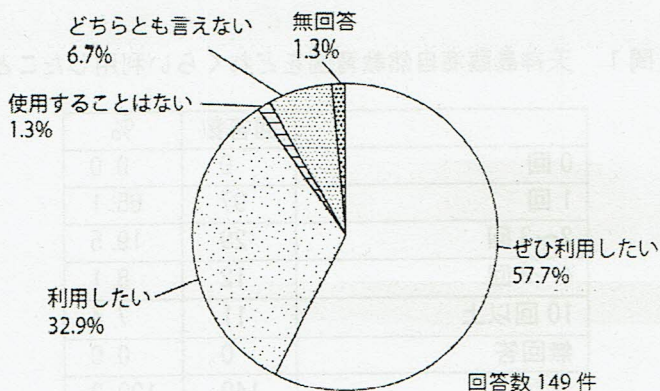
問3 天神島ビジターセンターをどのような目的で利用しましたか？（複数回答可）

	回答数		回答数		回答数
展示の見学	61	図書・雑誌の閲覧	4	駐車場の利用	26
園内情報の収集	31	イベントの参加	27	研究活動	33
休憩	26	団体での利用	61	その他	8
職員への質問・問合せ	16	トイレ・水道の利用	40		



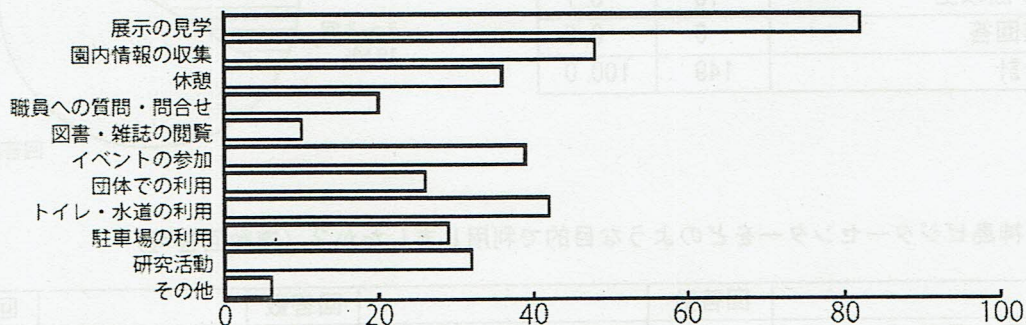
問4 今後、天神島ビジターセンターを利用したいですか？

	回答数	%
ぜひ利用したい	86	57.7
利用したい	49	32.9
使用することはない	2	1.3
どちらとも言えない	10	6.7
無回答	2	1.3
合計	149	100.0



問5 問4で「ぜひ利用したい」「利用したい」と回答した方におたずねします。
 今後、天神島ビジターセンターをどのような目的で利用したいですか？（複数回答可）

	回答数		回答数		回答数
展示の見学	82	図書・雑誌の閲覧	10	駐車場の利用	29
園内情報の収集	48	イベントの参加	39	研究活動	32
休憩	36	団体での利用	26	その他	6
職員への質問・問合せ	20	トイレ・水道の利用	42		



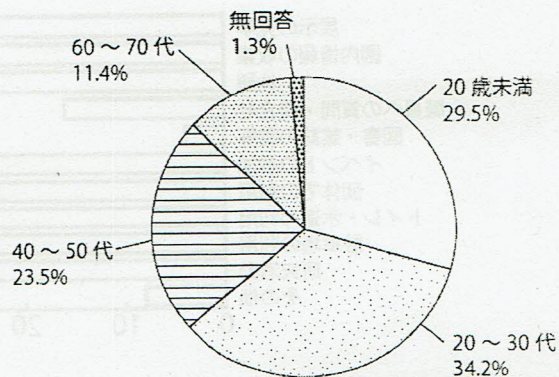
問6 天神島ビジターセンターについてのご意見やご希望がありましたらお書きください。

別記1のとおり

問7 お客様について教えてください。

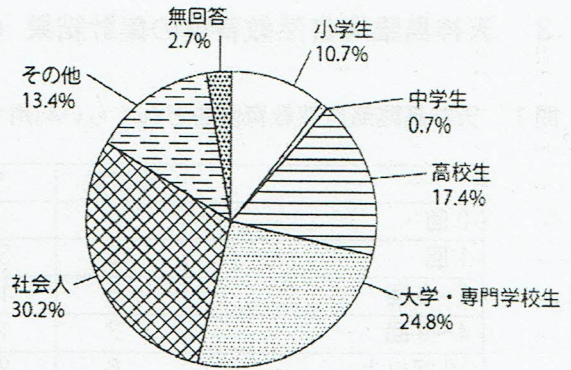
① 年齢は？

	回答数	%
20歳未満	44	29.5
20～30代	51	34.2
40～50代	35	23.5
60～70代	17	11.4
80代以上	0	0.0
無回答	2	1.3
合計	149	100.0



② プロフィールは？

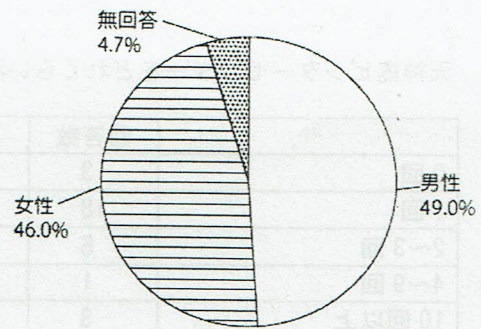
	回答数	%
小学生	16	10.7
中学生	1	0.7
高校生	26	17.4
大学・専門学校生	37	24.8
社会人	45	30.2
その他	20	13.4
無回答	4	2.7
合計	149	100.0



回答数 149 件

③ 性別は？

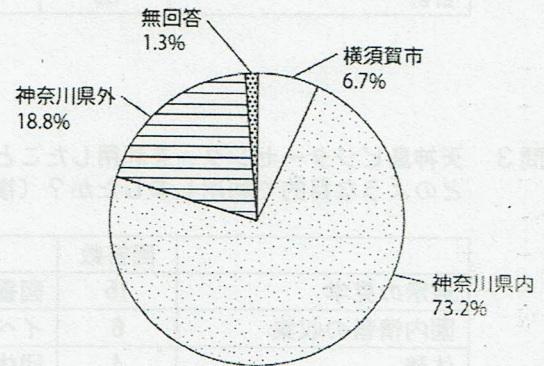
	回答数	%
男性	73	49.0
女性	69	46.3
無回答	7	4.7
合計	149	100.0



回答数 149 件

④ お住まいは？

	回答数	%
横須賀市	10	6.7
神奈川県内	109	73.2
神奈川県外	28	18.8
無回答	2	1.3
合計	149	100.0

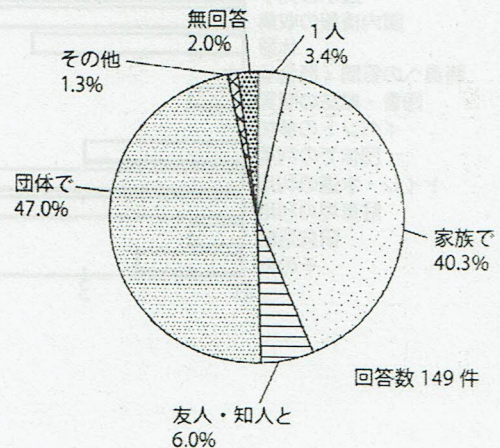


回答数 149 件

※詳細は別記 2

⑤ 誰と来ましたか？

	回答数	%
1人	5	3.4
家族で	60	40.3
友人・知人と	9	6.0
団体で	70	47.0
その他	2	1.3
無回答	3	2.0
合計	149	100.0

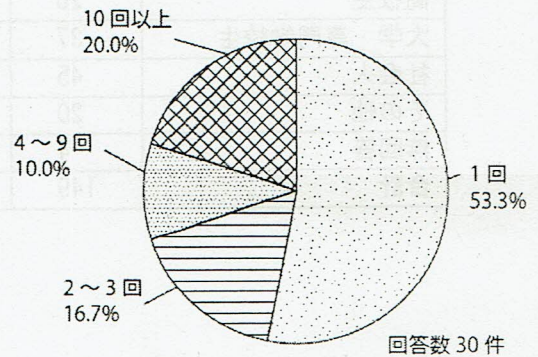


回答数 149 件

3 天神島臨海自然教育園の集計結果（回答数 30 件）

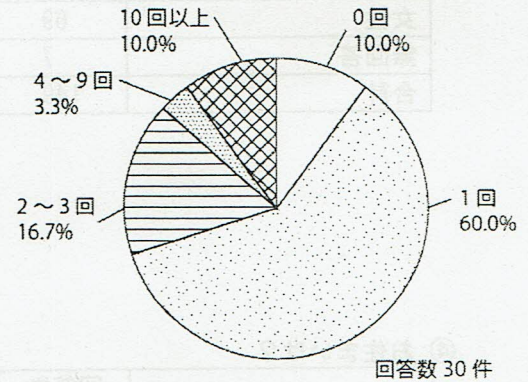
問1 天神島臨海自然教育園をどれくらい利用したことがありますか？

	回答数	%
0回	0	0.0
1回	16	53.3
2～3回	5	16.7
4～9回	3	10.0
10回以上	6	20.0
無回答	0	0.0
合計	30	100.0



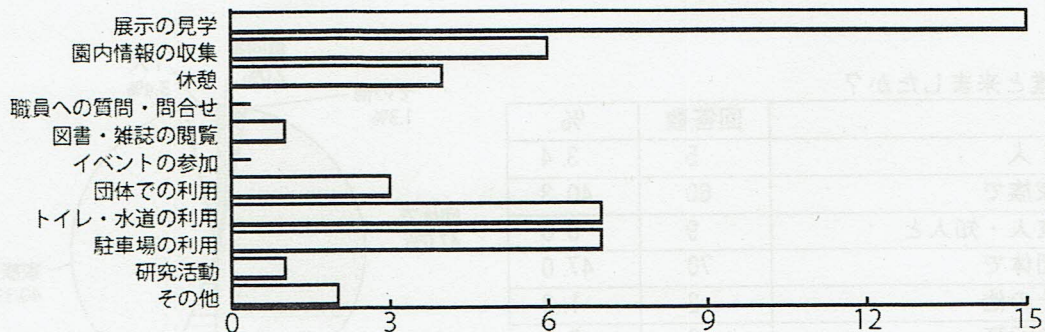
問2 天神島ビジターセンターをどれくらい利用したことがありますか？

	回答数	%
0回	3	10.0
1回	18	60.0
2～3回	5	16.7
4～9回	1	3.3
10回以上	3	10.0
無回答	0	0.0
合計	30	100.0



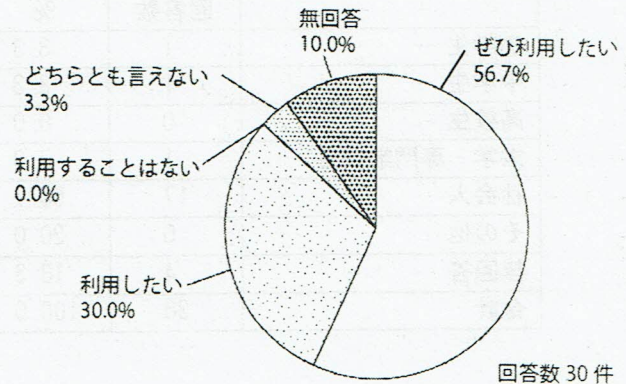
問3 天神島ビジターセンターを利用したことがある方におたずねします。
どのような目的で利用しましたか？（複数回答可）

	回答数		回答数		回答数
展示の見学	15	図書・雑誌の閲覧	3	駐車場の利用	7
園内情報の収集	6	イベントの参加	7	研究活動	1
休憩	4	団体での利用	3	その他	2
職員への質問・問合せ	0	トイレ・水道の利用	7		



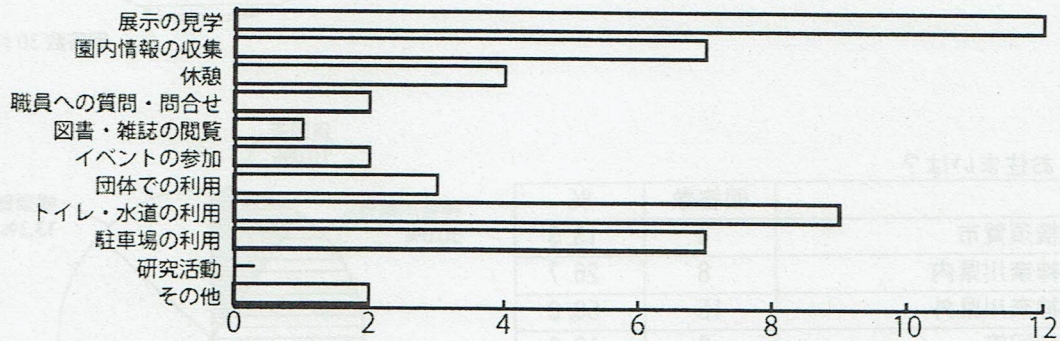
問4 今後、天神島ビジターセンターを利用したいですか？

	回答数	%
ぜひ利用したい	17	56.7
利用したい	9	30.0
使用することはない	0	0.0
どちらとも言えない	1	3.3
無回答	3	10.0
合計	30	100.0



問5 問4で「ぜひ利用したい」「利用したい」と回答した方におたずねします。
 今後、天神島ビジターセンターをどのような目的で利用したいですか？（複数回答可）

	回答数		回答数		回答数
展示の見学	12	図書・雑誌の閲覧	1	駐車場の利用	7
園内情報の収集	7	イベントの参加	2	研究活動	0
休憩	4	団体での利用	7	その他	2
職員への質問・問合せ	2	トイレ・水道の利用	0		



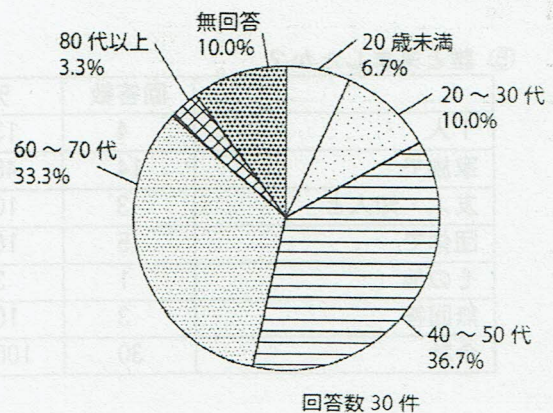
問6 天神島ビジターセンターについてのご意見やご希望がありましたらお書きください。

別記1のとおり

問7 お客様について教えてください。

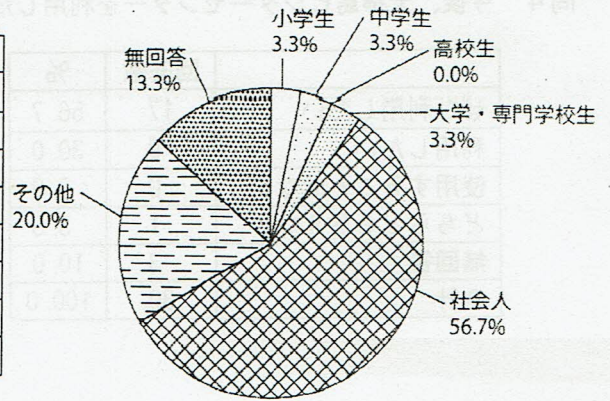
① 年齢は？

	回答数	%
20歳未満	2	6.7
20～30代	3	10.0
40～50代	11	36.7
60～70代	10	33.3
80代以上	1	3.3
無回答	3	10.0
合計	30	100.0



② プロフィールは？

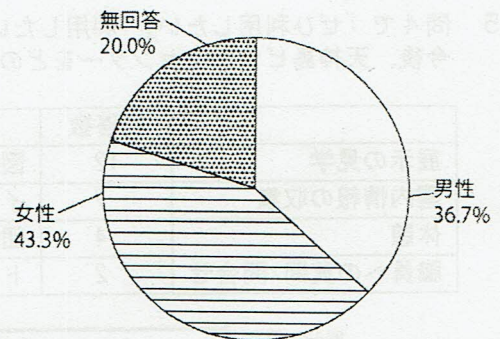
	回答数	%
小学生	1	3.3
中学生	1	3.3
高校生	0	0.0
大学・専門学校生	1	3.3
社会人	17	56.7
その他	6	20.0
無回答	4	13.3
合計	30	100.0



回答数 30 件

③ 性別は？

	回答数	%
男性	11	36.7
女性	13	43.3
無回答	6	20.0
合計	30	100.0

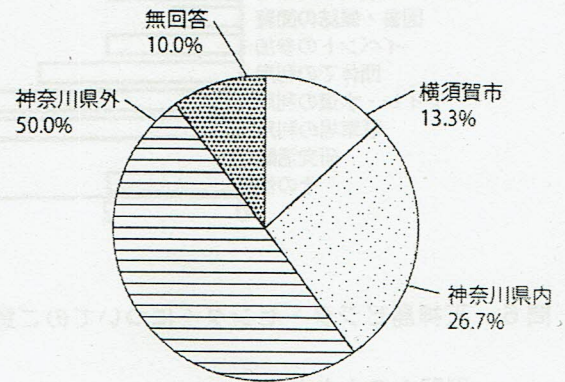


回答数 30 件

④ お住まいは？

	回答数	%
横須賀市	4	13.3
神奈川県内	8	26.7
神奈川県外	15	50.0
無回答	3	10.0
合計	30	100.0

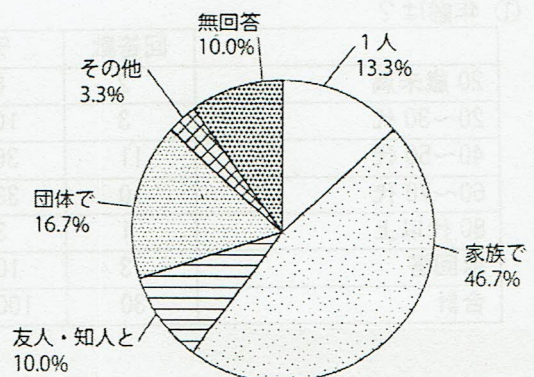
※詳細は別記2



回答数 30 件

⑤ 誰と来ましたか？

	回答数	%
1人	4	13.3
家族で	14	46.7
友人・知人と	3	10.0
団体で	5	16.7
その他	1	3.3
無回答	3	10.0
合計	30	100.0



回答数 30 件