

## 横須賀美術館企画展「女性を描く」の開催について

- 1 展覧会名 女性を描く クールベ、ルノワールからマティスまで
- 2 会 期 平成 28 年 9 月 3 日 (土) ~ 10 月 23 日 (日)  
\* 休館日 9 月 5 日 (月)、10 月 3 日 (月)
- 3 主催者等 主 催 : 横須賀美術館  
後 援 : 在日フランス大使館 / アンスティチュ・フランセ日本  
企画協力 : ホワイトインターナショナル
- 4 観 覧 料 一般 1,200 (960) 円 / 高大 65 歳以上 1,000 (800) 円 / 中学生以下無料  
\* 市民半額デー 9 月 17 日 (土)、18 日 (日)

### 5 概 要

西洋絵画の中でも最も日本人に好まれているジャンルとして、「印象派」が挙げられます。レアリズム、キュビズムなど幾つもの芸術運動がある中で、「印象派」やそれを更に進化させた「新印象主義」は、革命的な芸術運動としてそれまでの色彩の表現や観念を根底から変えてしまいました。

本展覧会はその「印象派」や「新印象主義」の作品など幅広く、「家庭の女性」、「働く女性」など 6 つのテーマで、多様な女性像をご紹介します。

芸術の秋、横須賀美術館で本格的なアートをお楽しみください。

### 6 関連事業

#### (1) 講演会『近代都市パリに生きた女性たち』

10 月 1 日 (土) 14 時 - 15 時

講師 : <sup>きかがみけいこ</sup>坂上桂子 (早稲田大学文学学術院教授)

#### (2) ワークショップ『ポストカードのモバイルワークショップ』

10 月 10 日 (月・祝) 13 時 - 15 時

講師 : <sup>たにくちともり</sup>谷口智則 (絵本作家)

#### (3) 蓄音機で聴くフランス名曲コンサート

9 月 10 日 (土) 13 時 30 分 - [クラシック編]、15 時 - [シャンソン編]

講師 : <sup>ひらもとしゅういち</sup>平本修一 (音楽療法士、ピアニスト)

#### (4) 学芸員によるギャラリートーク

9 月 24 日 (土)、10 月 15 日 (土) 各 14 時 - (大人向け)

9 月 24 日 (土) 11 時 - 12 時 (親子向け)

# 女性を描く

クールベ、ルノワールからマティスまで

2016.9/3<sub>土</sub>-10/23<sub>日</sub>

オーギュスト・ルノワール《胸に花を飾る少女》 1900年頃、熊本県立美術館蔵

開館時間 10時～18時

休館日 9月5日(月)、10月3日(月) 市民半額デー 9月17日(土)、18日(日)

観覧料 一般1,200(960)円、高大生・65歳以上1,000(800)円、中学生以下無料

\*( )内は20名以上の団体料金および前売り料金(前売りは9月2日まで)

\*前売り券は美術館受付、横須賀芸術劇場チケットセンター

(横須賀芸術劇場1階、横須賀中央駅モアーズシティア1階)でお求めになれます

\*横須賀市内在住または在学の高校生は無料

\*身体障害者手帳・療育手帳・精神障害者保健福祉手帳をお持ちの方と付添1名様は無料

主催 横須賀美術館

後援 在日フランス大使館/アンスティチュ・フランセ日本

企画協力 ホワイトインターナショナル



## 横須賀美術館

YOKOSUKA MUSEUM OF ART

〒239-0813 横須賀市鴨居4-1 TEL.046-845-1211(代表)

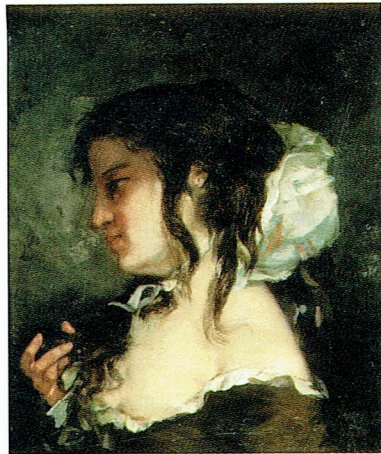
ホームページ: <http://www.yokosuka-moa.jp/>

モバイルサイト: <http://mobile.yokosuka-moa.jp/>

[https://twitter.com/yokosuka\\_moa](https://twitter.com/yokosuka_moa)

<https://www.facebook.com/yokosukamoa/>

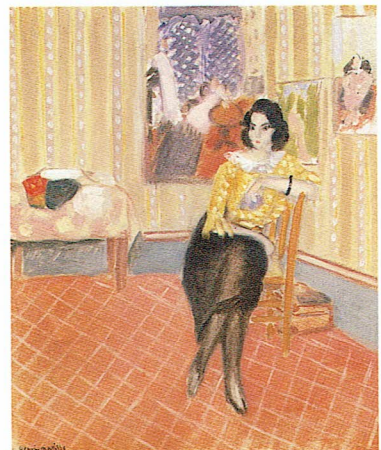
産業化と機械化の発展により、1850年から約1世紀の間に、フランスでは社会が大きく変化します。また、重要な芸術運動であるレアリスム（写実主義）、印象派、ポスト印象派、象徴主義、フォーヴィスム、キュビズムが生まれ、豊かに実っていきます。これらの絵画においては、社会の様々な場面での女性や、内面を掘り下げた姿が多様に表現されています。本展では、「女性の肖像」「画家とモデル」「家庭の女性」「働く女性」「余暇（レジャー）」「夢の女性」という6つのテーマを設け、47作家による約60点の多彩な作品群をご紹介します。



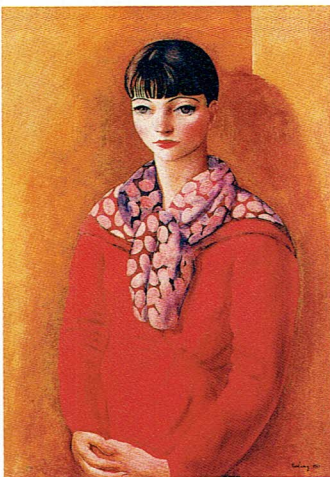
ギュスターヴ・クールベ《回想》  
1864年、シャルトル会修道院美術館、ドゥエ蔵



マリー・ローランサン  
《ギターを持つ若い女性》  
1940年、ポルドー美術館蔵  
©ADAGP, Paris & JASPAR,  
Tokyo, 2016 G0478



アンリ・マティス《マルグリット・マティス》  
1921年頃、ナンシー美術館蔵



モイーズ・キスリング  
《赤い洋服のモンパルナスのキギ》  
1933年、プティ・パレ美術館、ジュネーヴ蔵



ビエール・ボナール《アンドレ・ボナール嬢の肖像 画家の妹》  
1890年、愛媛県美術館蔵

# 女性を描く

クールベ、ルノワールからマティスまで

## 関連イベント

\*詳細及び申込方法、託児サービスについてはHPをご覧ください。  
\*イベント時に手話通訳や要約筆記が必要な場合は事前にご相談ください。

### ■講演会「近代都市パリに生きた女性たち」

講師：坂上桂子（早稲田大学文学学術院教授）  
日時：10月1日（土）14時～15時  
場所：横須賀美術館ワークショップ室  
定員：70名（先着）申込不要。当日直接会場へ。

### ■ワークショップ \*事前申込制

「絵本作家・谷口智則さんと作る、  
ポストカードのモバイルワークショップ」

講師：谷口智則（絵本作家）  
日時：10月10日（月・祝）13時～15時  
場所：横須賀美術館ワークショップ室  
定員：小中学生20名（ただし小1～3までは保護者同伴）  
参加費：1人300円／申込締切：9月25日（日）

### ■学芸員によるギャラリートーク

1. 親子向け \*事前申込制  
日時：9月24日（土）11時～12時  
対象：5歳から小学4年生の子どもとその保護者  
定員：5組  
申込締切：9月9日（金）  
\*参加無料、ただし、保護者の方は観覧券が必要です。  
2. 大人向け  
日時：①9月24日（土）14時～ ②10月15日（土）14時～  
\*申込不要、エントランスホールにお集まり下さい。  
参加には観覧券が必要です。

■音声ガイドあります！[料金]600円（税込）  
■美術館図書室（本館2F）に、フランス絵本コーナーがあります。

### ■蓄音機で聴くフランス名曲コンサート

講師：平本修一（音楽療法士、ピアニスト）  
日時：9月10日（土）※各40分程度  
第1部（クラシック編）：13時30分～  
第2部（シャンソン編）：15時00分～  
場所：横須賀美術館エントランスホール  
参加無料、申込不要。当日直接会場へ。

## もっともっとフランス! タイアップメニュー!

■レストラン・アクアマール（美術館内）  
ルノワールの出身地リモージュの伝統菓子  
チェリーのクラフティ  
料金 600円(税込)/ランチとのセット 400円  
問い合わせ先 046-845-1260（レストラン直通）

■観音崎京急ホテル（美術館向かい）  
1. レストラン「ル・ボ・リバージュ」  
「フランスの画家に因んだランチコース」  
料金 5,000円（サービス料込税別）  
観覧券半券提示で、1ドリンクサービス  
2. ティー&カクテルラウンジ  
「フランス家庭料理」特別メニュー実施  
料金 1,980円（サービス料込税別）  
問い合わせ先 046-844-9080（レストラン直通）

■café & wineみやまさ（浦賀駅から徒歩10分）  
1. 会期中、毎週金、土、日フランスワイン3種類（泡、赤、白）セット  
料金 1,500円(税込) 観覧券半券提示で1,200円  
2. 10月4日（火）～10日（月・祝）にフランスワイン10種からお好きな5種類を選んで飲み比べ  
料金 1,500円(税込)  
問い合わせ先 046-841-0013（みやまさ直通）

## 同時開催

所蔵品展 特集：川田祐子展 千年の翠  
谷内六郎〈週刊新潮 表紙絵〉展「小さきものを慈しむ」  
7月9日（土）～9月25日（日）

所蔵品展 特集：日本画っておもしろい  
谷内六郎〈週刊新潮 表紙絵〉展「水のかたち」  
10月1日（土）～12月11日（日）

所蔵作品の人気投票実施中！ぜひご参加ください。  
→平成29年度第1期所蔵品展（H29年4月15日（土）～7月9日（日））にて、「みんなが選んだ横須賀美術館ベストセレクション」のテーマのもと、みなさまが選んだ人気作品を展示します。

## 交通のご案内

### 【電車をご利用の場合】

- ・京浜急行「馬堀海岸」駅もしくはJR「横須賀」駅から観音崎行きバスで「観音崎京急ホテル・横須賀美術館前」下車徒歩2分
- ・京浜急行「浦賀」駅から観音崎行きバスで終点「観音崎」下車徒歩5分

### 【お車をご利用の場合】

- ・横浜横須賀道路馬堀海岸I.C.から約3km
- ・駐車場(120台)：最初の1時間310円、以降150円/30分、上限1,510円/日(展覧会ご観覧の方は1時間無料)無休

横須賀美術館  
YOKOSUKA MUSEUM OF ART