

## 令和3年度横須賀市児童生徒体力・運動能力、運動習慣等調査報告

### 1 調査の目的

横須賀市立小学校及び中学校に在籍する児童生徒の体力・運動能力、運動習慣等調査を実施し、状況を把握する。また、調査結果を集計・分析したものを各学校や各個人へ還元するとともに、横須賀市として必要な健康・体力向上推進に関する施策の策定や、各学校の取り組みの工夫改善に役立てる。

### 2 調査の対象及び内容

#### (1) 調査対象者

- ・横須賀市立小学校及び特別支援学校小学部の3～6年生全員
- ・横須賀市立中学校及び特別支援学校中学部の1～3年生全員

#### (2) 調査内容

- ア 実技に関する調査（新体力テスト）
- イ 質問紙調査

### 3 調査の実施時期

令和3年4月～7月

### 4 調査結果について（概要）

#### (1) 実技調査の結果（「全国体力・運動能力、運動習慣等調査」の全国平均値と神奈川県平均値との比較）

※全国平均値より本市平均値が上回っているところに網掛け（数値に下線）にしている。

※持久走、50m走は値が小さいほど記録がすぐれている。

#### ●男子

##### ●小学校5年生

	種目別平均									体力合計点
	握力 (kg)	上体 起こし (回)	長座 体前屈 (cm)	反復 横とび (点)		20m シャトルラン (回)	50m走 (秒)	立ち 幅とび (cm)	ソフトボール 投げ (m)	
国	16.22	18.89	33.49	40.36		46.85	9.45	151.43	20.58	52.53
県	16.45	18.84	34.51	37.99		43.94	9.46	150.87	19.98	51.88
市	<u>16.50</u>	<u>19.50</u>	<u>35.42</u>	38.43		43.84	<u>9.35</u>	<u>152.94</u>	19.80	52.41

##### ●中学校2年生

	種目別平均									
	握力 (kg)	上体 起こし (回)	長座 体前屈 (cm)	反復 横とび (点)	持久走 1500m (秒)	20m シャトルラン (回)	50m走 (秒)	立ち 幅とび (cm)	ソフトボール 投げ (m)	体力合計点
国	28.78	25.89	43.58	51.17	407.22	79.45	8.01	196.31	20.24	41.05
県	28.39	25.04	41.68	49.18	409.22	76.83	8.04	193.42	19.99	39.20
市	<u>28.95</u>	<u>26.36</u>	<u>44.14</u>	50.26	429.17	78.58	<u>8.00</u>	<u>197.99</u>	19.97	<u>41.19</u>



●女子

●小学校5年生

	種目別平均									体力合計点
	握力 (kg)	上体起こし (回)	長座体前屈 (cm)	反復横とび (点)		20m シャトルラン (回)	50m走 (秒)	立ち幅とび (cm)	ソフトボール投げ (m)	
国	16.09	18.07	37.92	38.73		38.16	9.64	145.22	13.30	54.66
県	16.12	17.75	38.80	35.75		33.18	9.68	142.99	12.40	52.83
市	16.27	18.39	38.99	36.18		35.29	9.53	145.61	12.94	53.76

●中学校2年生

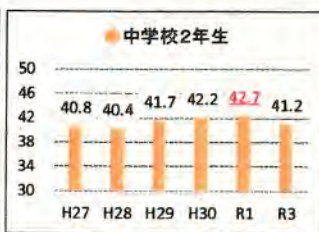
	種目別平均									
	握力 (kg)	上体起こし (回)	長座体前屈 (cm)	反復横とび (点)	持久走 1000m (秒)	20m シャトルラン (回)	50m走 (秒)	立ち幅とび (cm)	ソフトボール投げ (m)	体力合計点
国	23.38	22.22	46.20	46.25	298.34	53.92	8.88	168.00	12.64	48.41
県	22.87	21.05	44.36	44.25	306.24	50.19	8.92	163.55	12.09	45.47
市	22.94	22.09	46.08	45.31	318.57	51.03	8.94	167.69	12.56	47.14

(2) 調査開始時からの経年変化

体力合計点

※実技テスト項目における得点の合計。縦軸の単位は「点」、最高点の数値を赤字（数値に下線）で示している。

男子



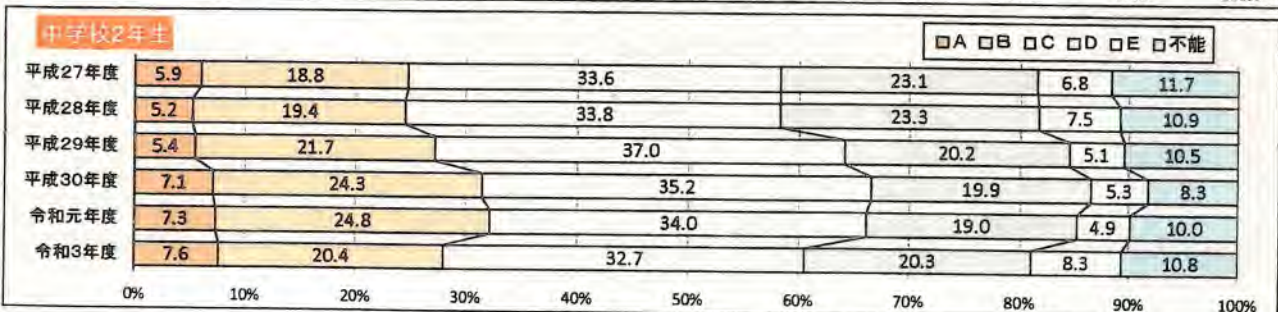
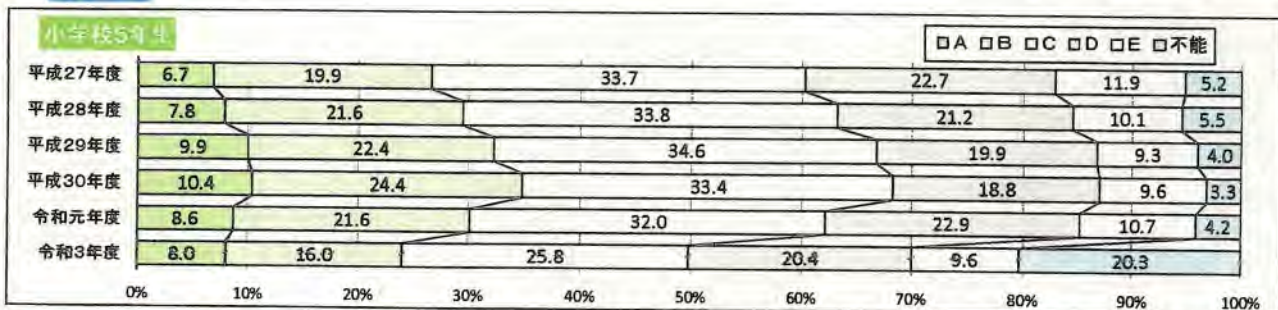
女子



総合評価

※「総合評価」は体力合計点を年齢別の「総合評価基準表」に照らし、AからEまでの5段階で判定したもの。

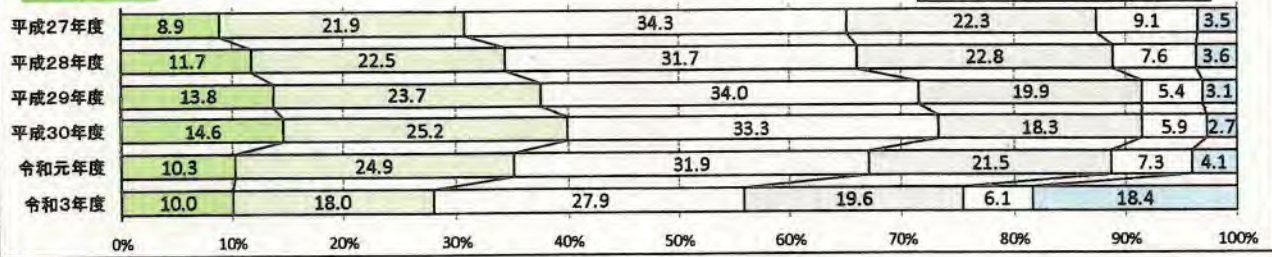
男子



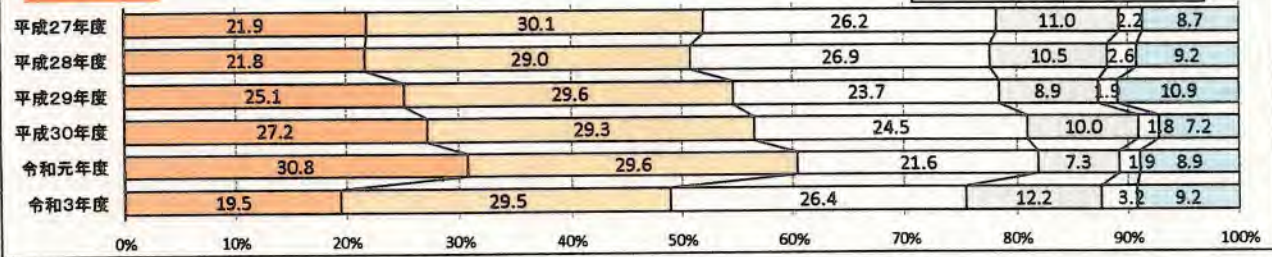


# 女子

## 小学校5年生



## 中学校2年生

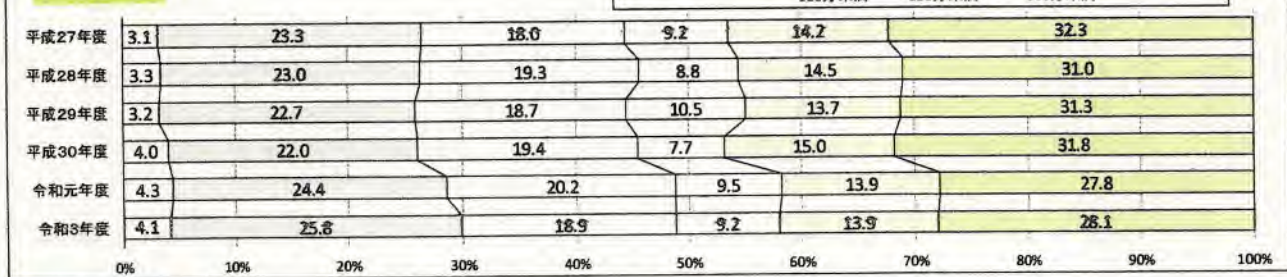


## 1週間の総運動時間

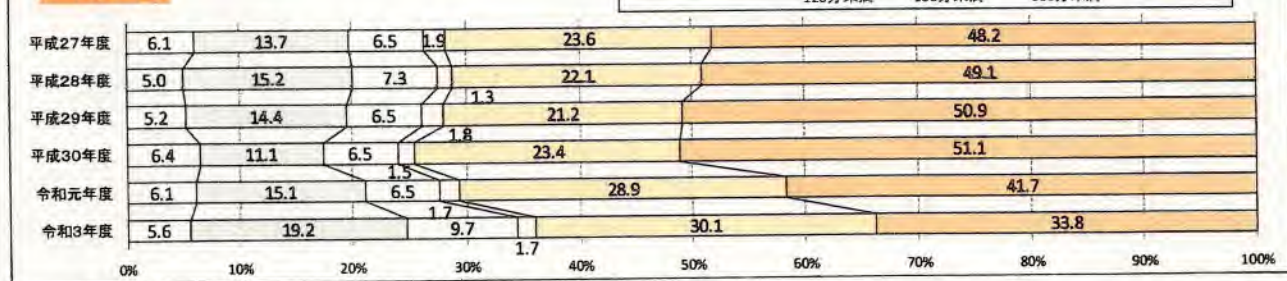
※質問調査の回答から、「1週間の運動日数」×「1回の運動時間」の算出方法にて総運動時間を求めている。

# 男子

## 小学校5年生

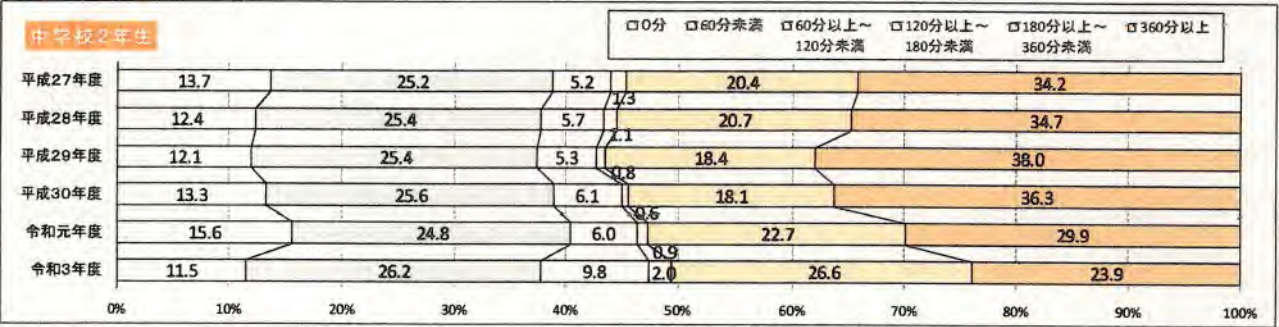
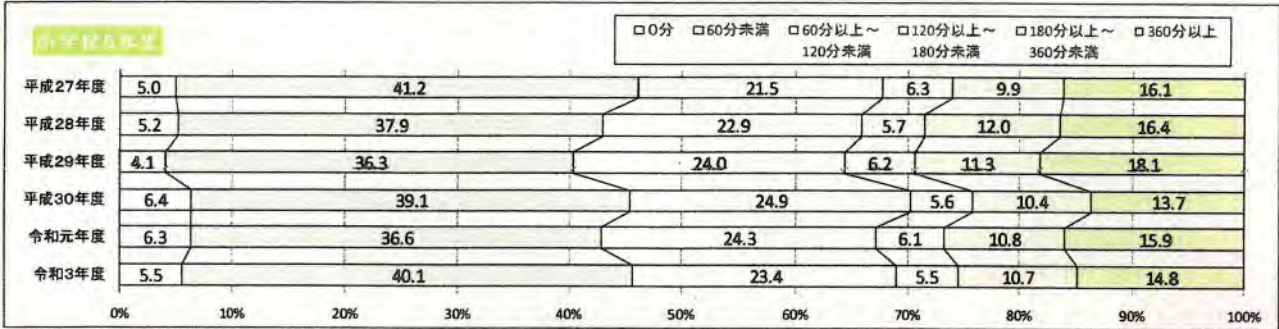


## 中学校2年生





女子



(3) 肥満傾向児・痩身傾向児の出現率

