

横須賀市自然・人文博物館
特別展示

黒潮のめぐみ

〜海流が運んだ生き物と文化〜



2022

7/23 (土)

2023

1/9 (月祝)

入場無料
午前9時～午後5時

横須賀市自然・人文博物館 (特別展示室)



黒潮のめぐみ —海流が運んだ生き物と文化—

2022/7/23（土）▶2023/1/9（月・祝）

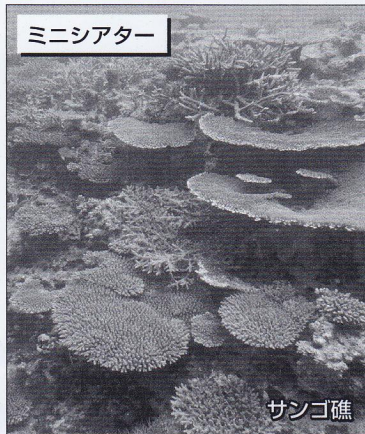
博物館は横須賀（三浦半島地域）にさまざまな生き物や文化を運んできた暖かな海流「黒潮」について、1970年代から流域の資料の収集や調査・研究に取り組んできました。今回の特別展示では、「黒潮」とはどのようなものか、黒潮によってやってくる生き物にはどのようなものがあるのか、その生き物たちのふるさととはどんな所か、「黒潮」とともにやってきて、横須賀に根付いた文化や暮らしにはどのようなものがあるのか、わかりやすく解説するとともに、地球温暖化を背景に変わっていく横須賀の海の様子について紹介します。



黒潮の流路

黒潮とは

世界一速い海流「黒潮」の発生とその流路を、地球物理の観点から解説



ミニシアター

サンゴ礁

黒潮の生き物のふるさと

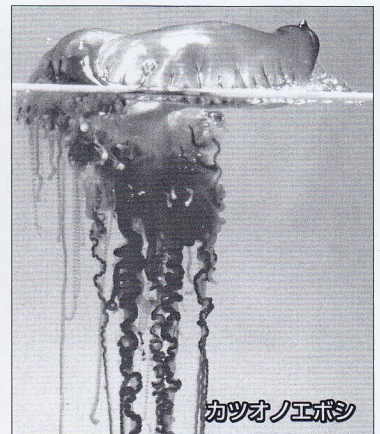
黒潮の生き物たちのふるさと、サンゴ礁の海中景観や生き物たちの暮らし



キクメイシモドキ

横須賀にもサンゴが！

横須賀でも見られるキクメイシモドキやアワサンゴなどサンゴのなかま



カツオノエボシ

ときには厄介なものも…

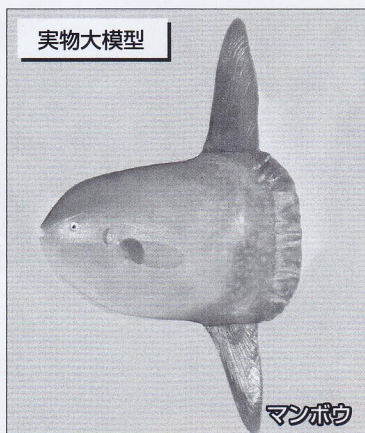
刺されると痛い、カツオノエボシなどのクラゲを黒潮がはこんでくることも



フウライチョウチョウウオ

死滅回遊魚

黒潮に運ばれ、冬の寒さで死んでしまう「熱帯魚」のなかまたち

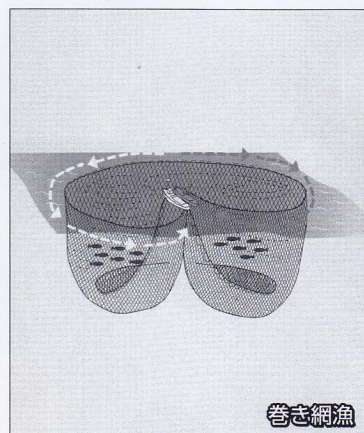


実物大模型

マンボウ

魚類レプリカ

マンボウ、シイラ、キハダなどの大型模型といっしょに記念撮影



巻き網漁

伝えられた漁業

素潜り漁、マカセ網漁、一本釣りなど、黒潮によって伝えられた漁業・漁法



へらへら団子

黒潮文化

横須賀に伝わる食文化、遊び、歌などには黒潮流域に共通するものがある

会場：横須賀市自然・人文博物館
〔特別展示室〕
会期：2022年7月23日（土）～
2023年1月9日（月・祝）
展示解説：7月23日、8月27日、
12月24日の各土曜日
休館日：月曜日（祝日の場合は翌日）
12月29日（木）～1月4日（水）
開館時間：午前9時～午後5時
入場料：無料

横須賀市自然・人文博物館

TEL：046-824-3688
〒238-0016
神奈川県横須賀市深田台95
<https://www.museum.yokosuka.kanagawa.jp>

【交通案内】

- ・京急線「横須賀中央」駅から徒歩10分
- ・JR横須賀線「横須賀」駅から
衣笠行きバスで「文化会館前」下車、徒歩5分
- ・横浜横須賀道路「横須賀IC」/「衣笠IC」から車で15分

