

【資料5 ボーリング柱状図】

[平成30年調査]

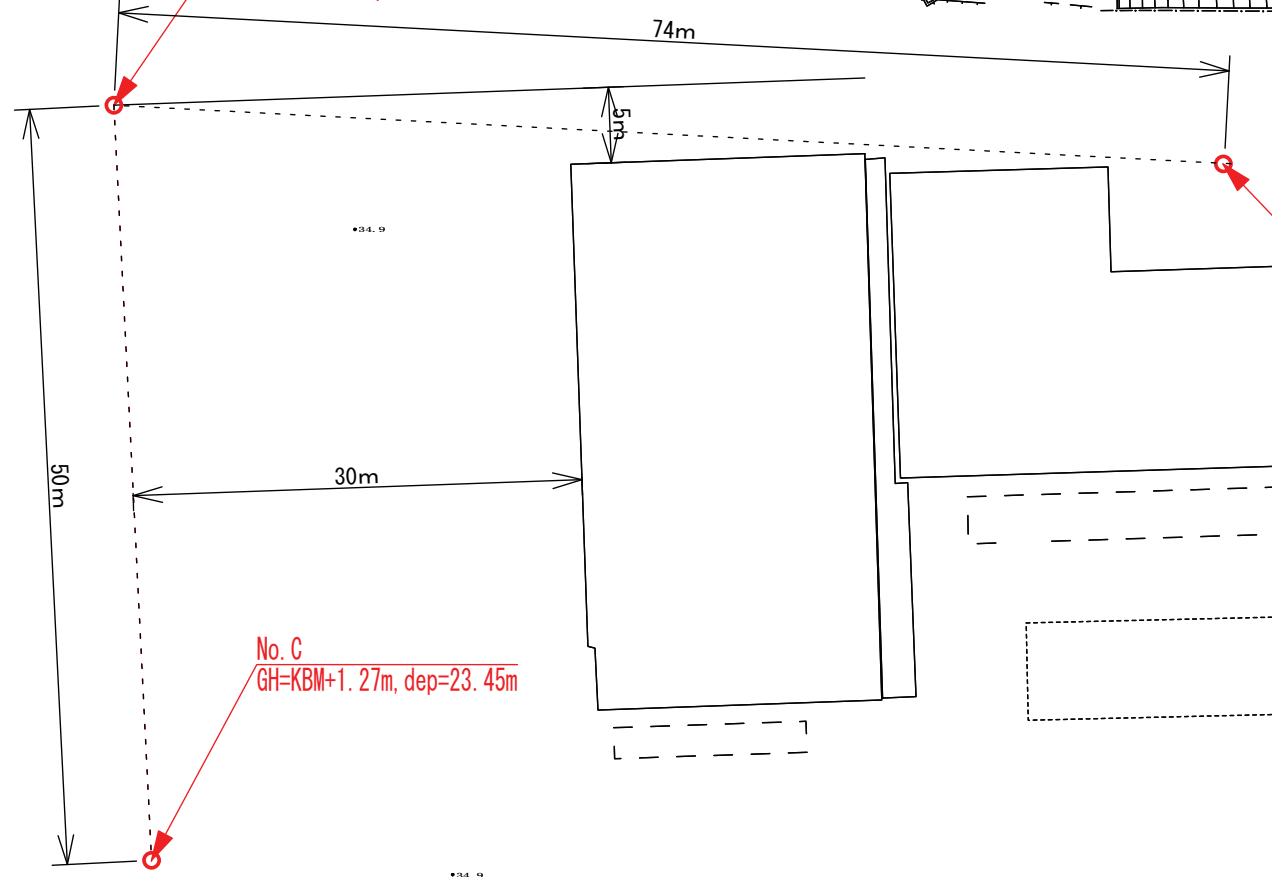
平面図 (1/500)

(註)
KBM (マンホール天端)

No. B
GH=KBM+1.32m, dep=27.26m

No. A
GH=KBM+1.21m, dep=20.35m

No. C
GH=KBM+1.27m, dep=23.45m



ボーリング柱状図

調 査 名 旧市立平作小学校敷地地質調査業務委託

ボーリングNo.

事業・工事名

シートNo.

ボーリング名	No. A	調査位置	神奈川県横須賀市平作5丁目28番10号			北緯	35° 15' 30"
発注機関	横須賀市都市部公共建築課		調査期間	平成 30年 7月 31日 ~ 30年 7月 2日		東経	139° 38' 36"
孔口標高	GH=KBM +1.21m	角	180° 上 90° 下 0°	方	北 0° 270° 西 90° 東 180° 南	地盤勾配	鉛直 90° 水平 0°
総掘進長	20.35m	度		使用機種	TOHO D0-D	ハンマー落下用具	半自動落下
				エンジン	ヤンマーNFD-9	ポンプ	TOHO BG-3

標尺 (m)	層厚 (m)	深 度 (m)	柱 状 図	土 質 区 分	色 調	相 対 密 度	相 対 稠 度	記 事	孔内水位 (m) / 測定月日	標準貫入試験					N 値	原位置試験 深 度 (m)	試験名 および結果	試料採取 深 度 (m)	採取 方 法	室内試験 (月 日)	掘 進 月 日
										深 度 (m)	10cmごとの 打撃回数			打撃回数 / 貫入量 (cm)							
											0	10	20								
1								風化した泥岩片主体 上部コンクリートガラ、ぐり石多く含む 中部~下部、所々少量のコンクリートガラ、礫混入	7/31 3.25	1.15	2	2	4	8 / 30	8				7/31		
2							1.45			4	3	3	10 / 30	10							
3							2.15			4	3	3	10 / 30	10							
4	-2.99	4.20	4.20		埋土	暗緑灰				2.45	3	4	3	10 / 30		10					
5					砂混りシルト	暗黄~暗青灰		3.15	3	4	3	10 / 30	10								
6					シルト	暗灰		3.45	1	2	2	5 / 32	5								
7	-4.69	1.70	5.90					4.15	1	1	2	4 / 30	4								
8					砂混じりシルト	暗青灰		4.47	1	1	1	3 / 30	3								
9	-5.64	0.95	6.85					5.15	1	1	1	3 / 30	3								
10					強風化泥岩	暗灰		5.45	1	1	1	3 / 30	3								
11								6.15	1	1	1	3 / 30	3								
12								6.45	1	1	1	3 / 30	3								
13								7.15	1	1	1	3 / 30	3								
14								7.45	1	1	1	3 / 30	3								
15	-7.39	1.75	8.60		泥岩	暗灰		8.15	1	1	1	3 / 30	3								
16								8.45	3	5	5	13 / 30	13								
17								9.15	4	6	8	18 / 30	18								
18								9.45	5	7	8	20 / 30	20								
19								10.15	6	8	10	24 / 30	24								
20	-13.59	6.20	14.80					10.45	6	9	12	27 / 30	27								
								11.15	6	10	15	31 / 30	31								
								11.45	6	8	10	24 / 30	24								
								12.15	6	9	12	27 / 30	27								
								12.45	6	10	15	31 / 30	31								
								13.15	6	10	15	31 / 30	31								
								13.45	6	10	15	31 / 30	31								
								14.15	6	10	15	31 / 30	31								
								14.45	10	16	24	50 / 29	52								
								15.15	15	25	10	50 / 23	65								
								15.44	15	25	10	50 / 23	65								
								16.15	24	26	8	50 / 18	83								
								16.38	22	28	9	50 / 19	79								
								17.15	22	28	9	50 / 19	79								
								17.33	26	24	7	50 / 17	88								
								18.15	26	24	7	50 / 17	88								
								18.34	21	29		50 / 20	75								
								19.15	21	29		50 / 20	75								
								19.32	21	29		50 / 20	75								
								20.15	21	29		50 / 20	75								
								20.35	21	29		50 / 20	75								

ボーリング柱状図

調査名 旧市立平作小学校敷地地質調査業務委託

ボーリングNo.

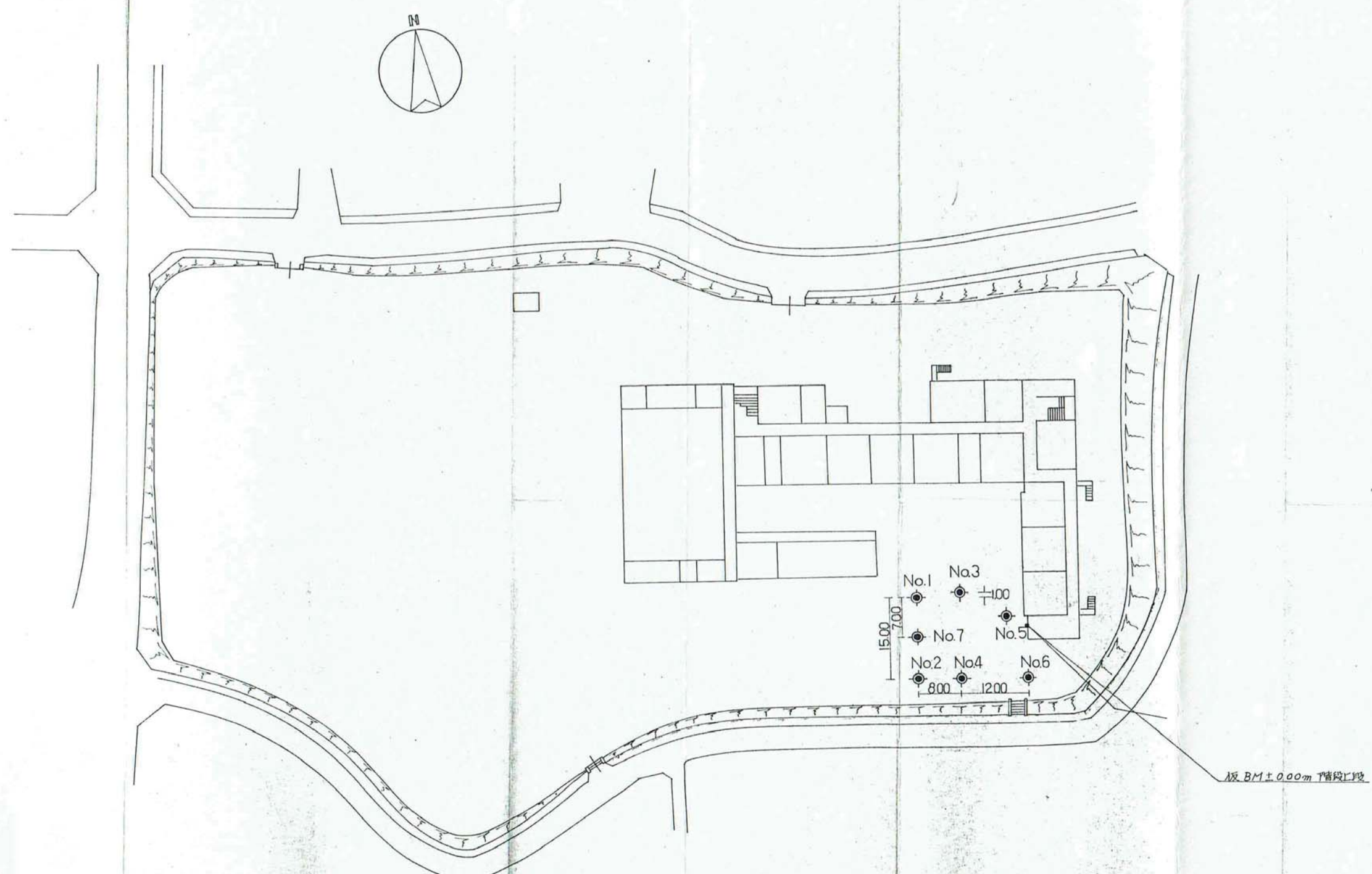
事業・工事名

シートNo.

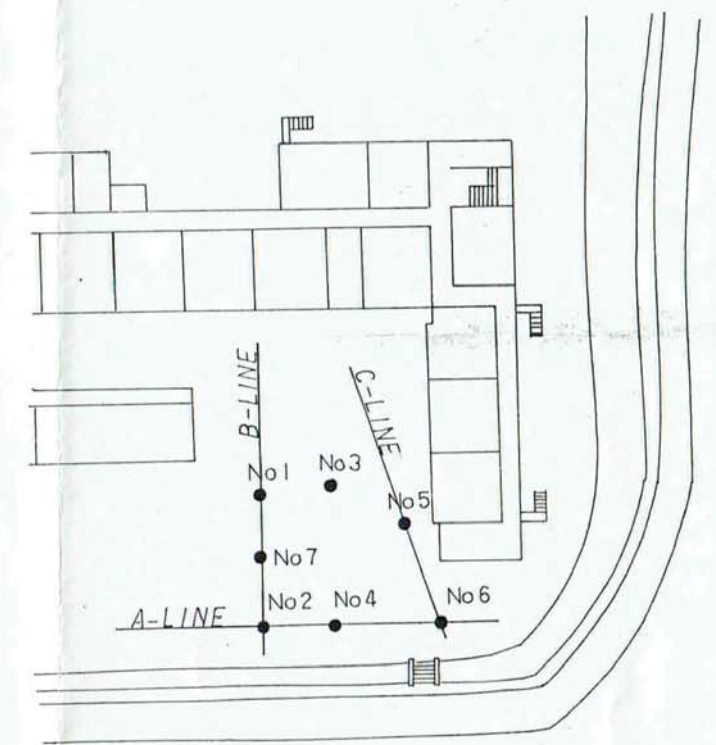
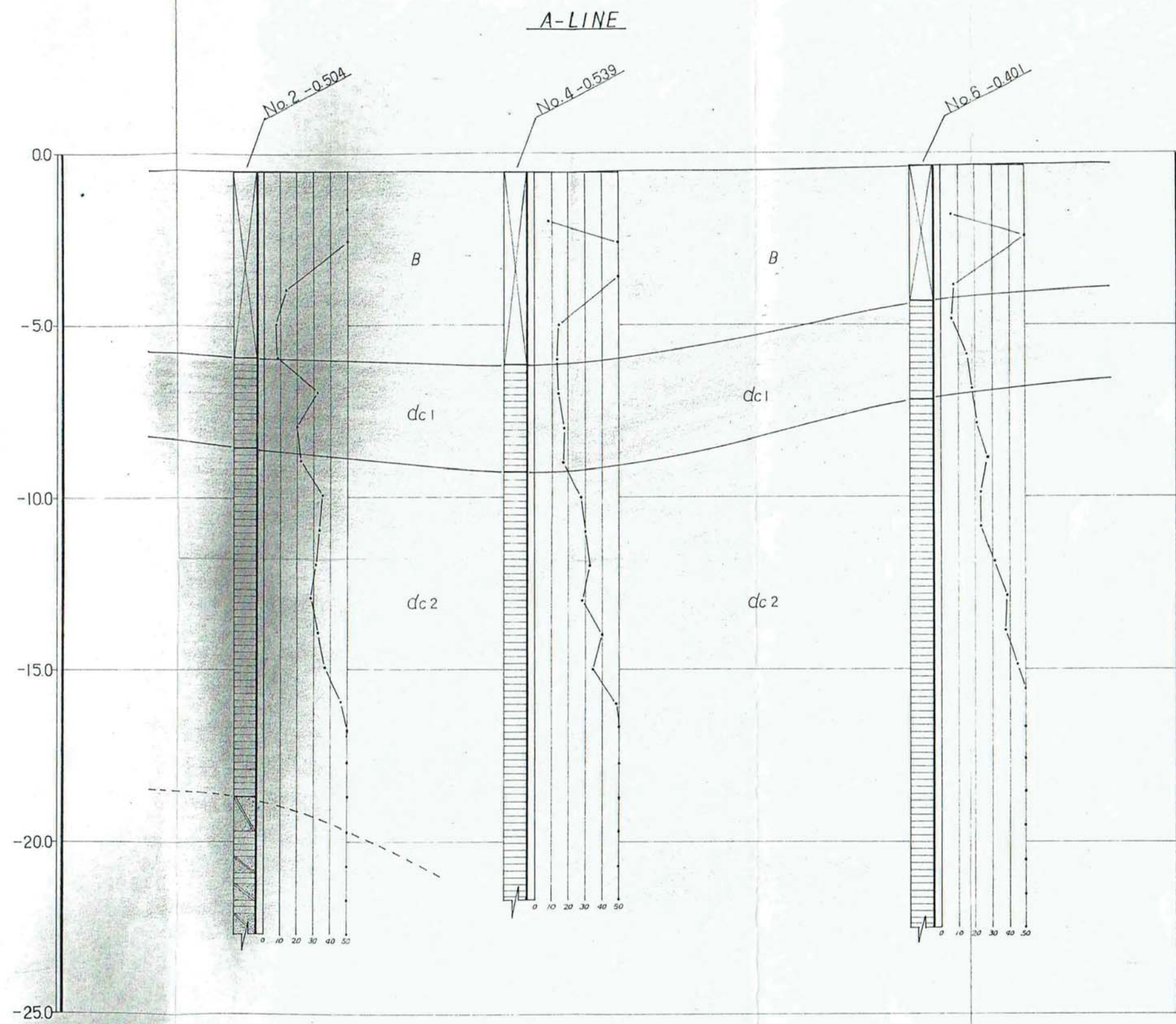
ボーリング名	No. B	調査位置	神奈川県横須賀市平作5丁目28番10号			北緯	35° 15' 28"	
発注機関	横須賀市都市部公共建築課		調査期間	平成 30年 8月 3日 ~ 30年 8月 10日		東経	139° 38' 34"	
孔口標高	GH=KBM +1.32m		角	180° 上 90° 下 0°		方	北 0° 270° 西 90° 東 180° 南	
総掘進長	27.26m		度	鉛直 90° 水平 0°		地盤勾配	使用機種	
			試錐機	YBM 05AD2		ハンマー 落下用具	半自動落下	
			エンジン	ヤンマーNFD-9		ポンプ	KANO V6-B	

標尺 (m)	層厚 (m)	深度 (m)	柱状図	土質区分	色調	相対稠密度	相対密稠度	記号	孔内水位 (m) / 測定月日	標準貫入試験					N 値	原位置試験 深度 (m)	試験名 および結果	試験採取 番号	採取方法	室内試験 (月日)	掘進 月日
										深 度 (m)	10cmごとの 打撃回数			打撃回数 / 貫入量 (cm)							
											0	10	20								
1				埋土	暗緑灰			泥岩片、砂岩片混り粘土主体 含水少ない 所々粘性土主体 φ5~10mmの礫点在 4.00m付近砂岩片主体	8/6 3.50	1.15	5	5	4	14							
2										1.45	3	3	2	8							
3										2.15	3	3	13	33							
4										2.48	2	3	3	8							
5				礫混じり粘土	暗緑灰			全体に砂岩片、泥岩片混る 含水中位 砂分若干混入する	8/6 3.50	3.15	2	3	3	8							
6										3.45	3	3	2	8							
7										4.15	3	3	2	8							
8										4.45	3	3	2	8							
9				強風化泥岩	暗灰			含水少ない 全体的に強風化により粘土化している 部分的に乳灰色ブロック状に混る 9.00m~10.50m付近やや硬質 11.00m付近微細砂を薄層状に挟む 12.00m付近強風化により粘土化 部分的に破碎により礫状を呈する	8/6 3.50	5.15	1	1	1	3							
10										5.48	1	2	2	5							
11										6.15	1	2	2	5							
12										6.45	3	3	5	11							
13										7.35	3	3	5	11							
14										7.65	3	4	4	11							
15										8.15	3	4	4	11							
16										8.45	10	12	17	39							
17										9.15	10	12	17	39							
18										9.45	9	11	17	37							
19										10.15	9	11	17	37							
20			10.45	4	6	9	19														
21			11.15	4	6	9	19														
22			11.45	4	6	9	19														
23			12.15	4	6	9	19														
24			12.45	5	6	10	21														
25			13.15	5	6	10	21														
26			13.45	6	7	11	24														
27			14.15	6	7	11	24														
28			14.45	5	6	8	19														
29			15.15	5	6	8	19														
30			15.45	5	6	7	18														
31			16.15	5	6	7	18														
32			16.45	7	8	9	24														
33			17.15	7	8	9	24														
34			17.45	7	10	13	30														
35			18.15	7	10	13	30														
36			18.45	8	11	17	36														
37			19.15	8	11	17	36														
38			19.45	11	17	18	46														
39			20.15	11	17	18	46														
40			20.45	9	11	20	40														
41			21.15	9	11	20	40														
42			21.45	35	15		50														
43			22.15	35	15		50														
44			22.35	11	16	23	50														
45			23.15	11	16	23	50														
46			23.43	12	15	23	50														
47			24.15	12	15	23	50														
48			24.45	50			50														
49			25.05	50			50														
50			25.11	50			50														
51			26.15	14	22	14	50														
52			26.39	40	10		50														
53			27.15	40	10		50														
54			27.26	40	10		50														
55							136														

[昭和54年調査]



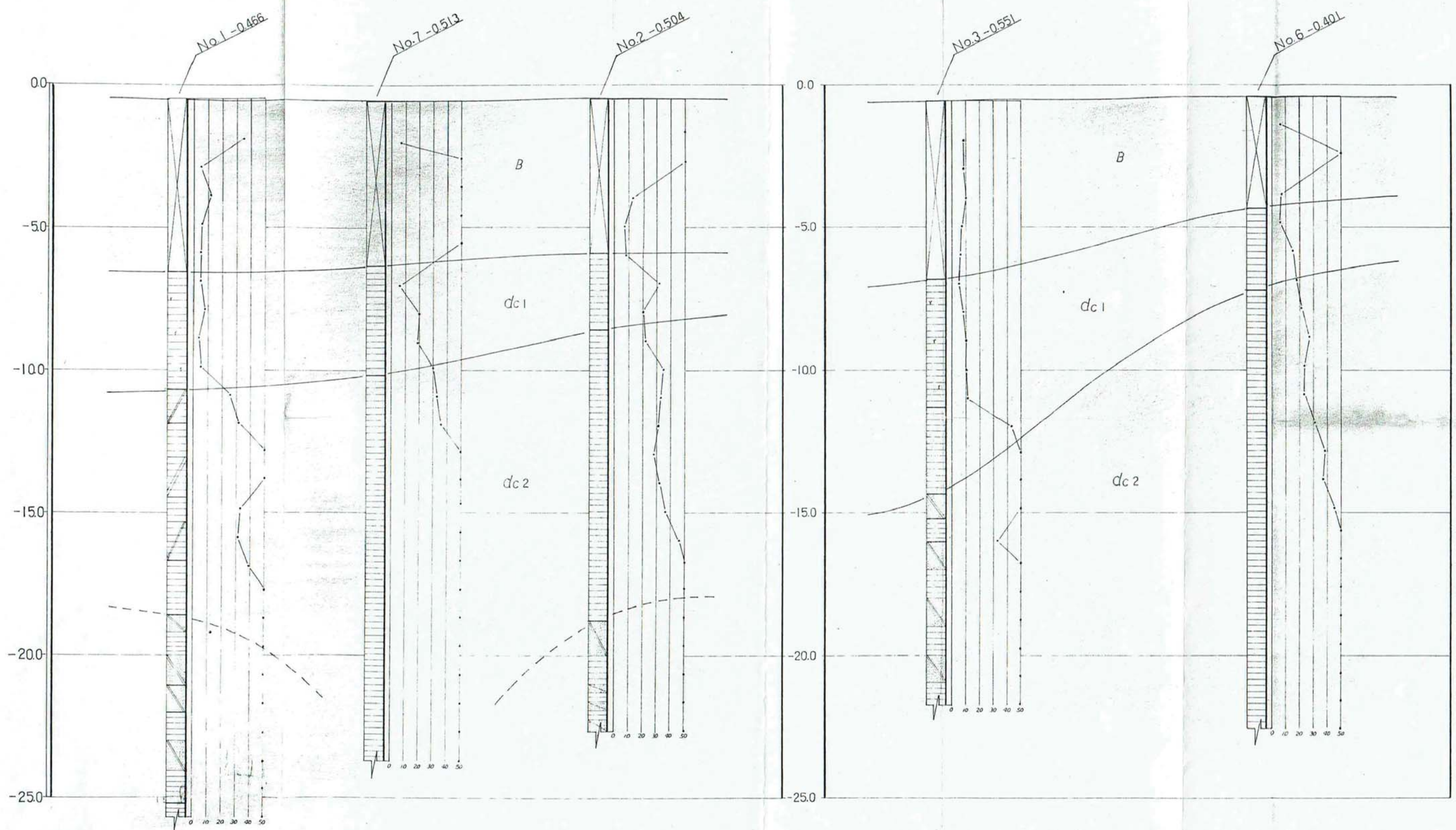
件名	市立平作小学校敷地地層調査
図名	調査位置図
縮尺	1/600



件名	市江平小学校敷地地層調査
図名	地層想定断面図(1)
縮尺	縦. 横 1:100

B-LINE

C-LINE



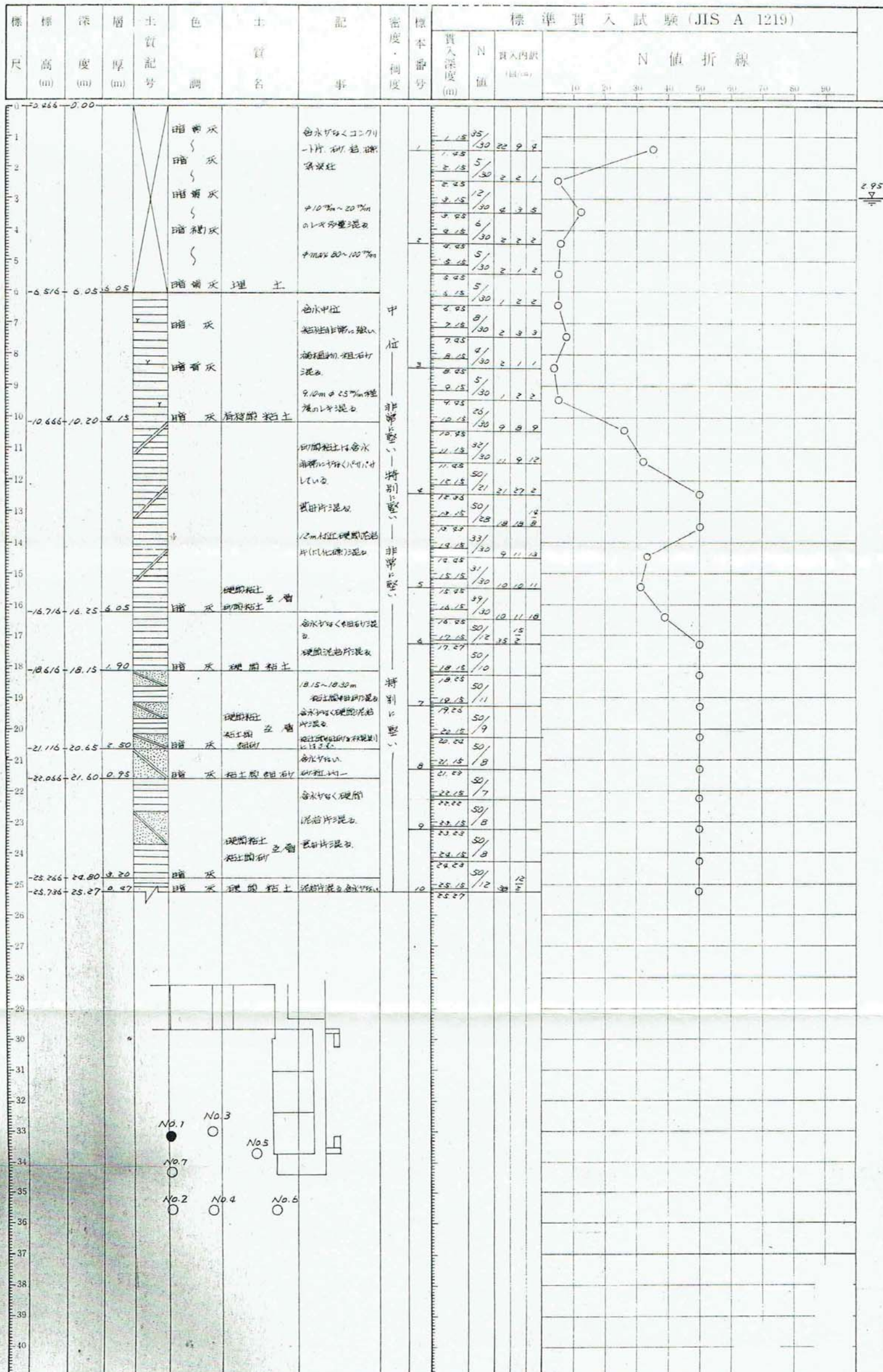
姓名	市江平小学校敷地地質調査
図名	地層想定断面図(2)
縮尺	縦・横 1:100

ボーリング No. 1

土質柱状図

調査件名 市立小学校敷地地盤調査
 調査場所 市立小学校5丁目182番地
 調査期日 昭和54年 2月 10日 ~ 2月 13日

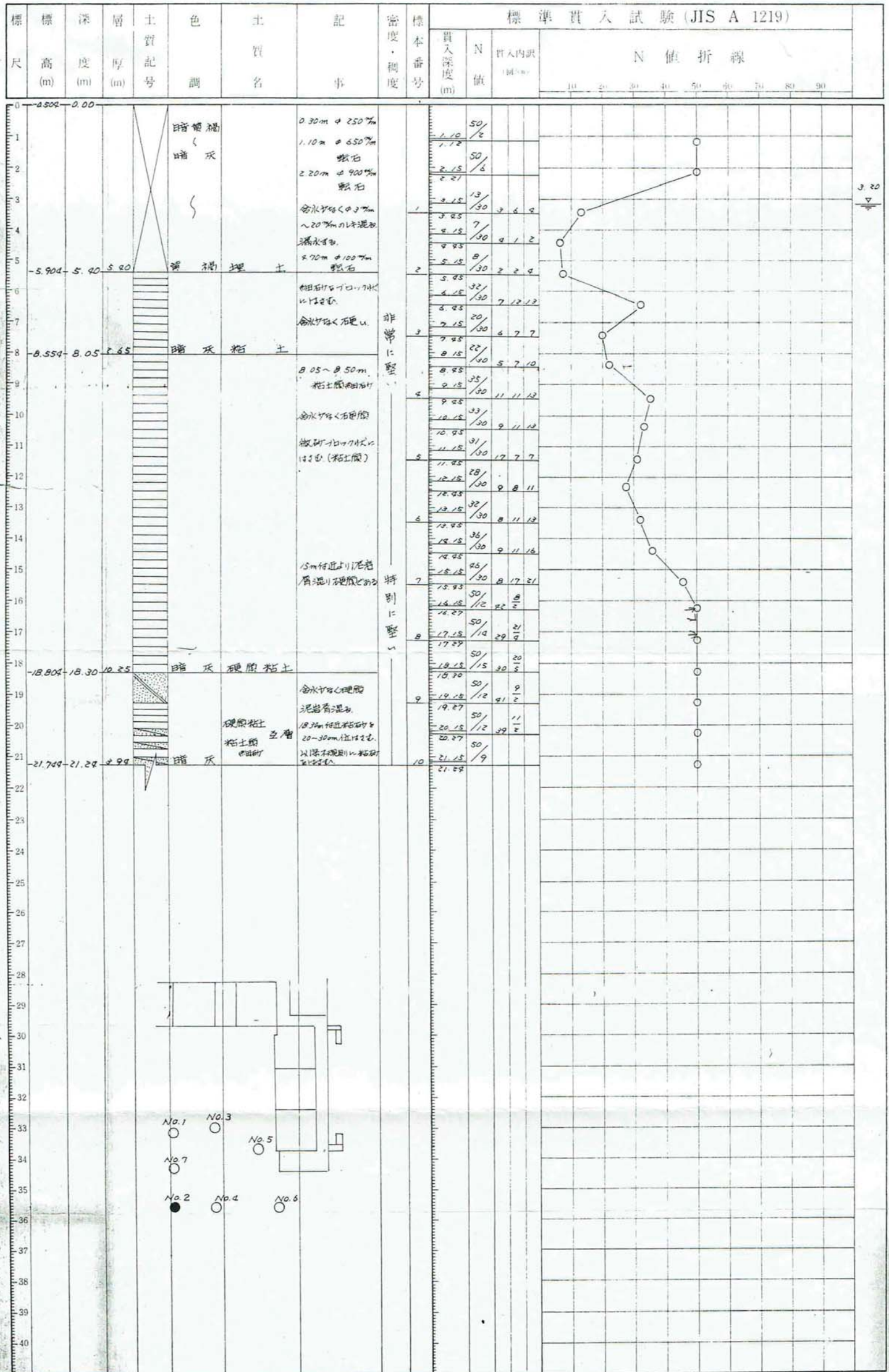
ボーリング工法 ロータリー式 孔径 $\phi 66$ mm
 孔内水位 9L-2.95 m 標高 4M-0.466 m
 調査担当者



土質柱状図

調査件名 市立平井小学校敷地地盤調査
 調査場所 横須賀市平井5丁目1626番地
 調査期日 昭和54年4月18日 - 4月21日

ボーリング工法 ロータリー式 孔径 φ66 mm
 孔内水位 GL-3.20 m 標高BM-0.509 m
 調査担当者

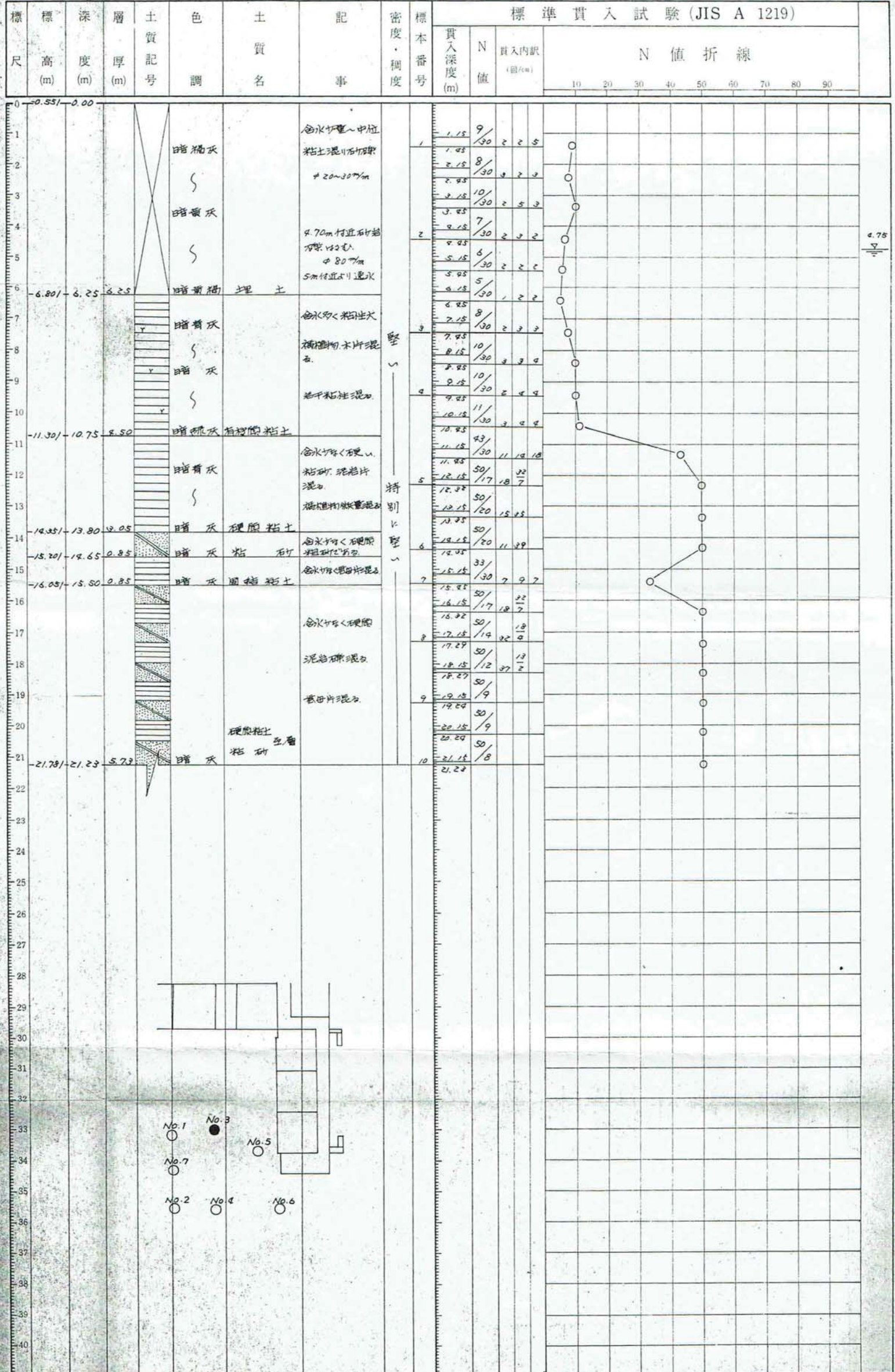


ボーリング No. 3

土質柱状図

調査件名 市立平井小学校敷地地盤調査
 調査場所 千葉県市川市平井5丁目1626番地
 調査期日 昭和54年9月13日 ~ 月 日

ボーリング工法 ロータリー式 孔径 φ66 mm
 孔内水位 GL-0.75 m 標高 BM-0.551 m
 調査担当者

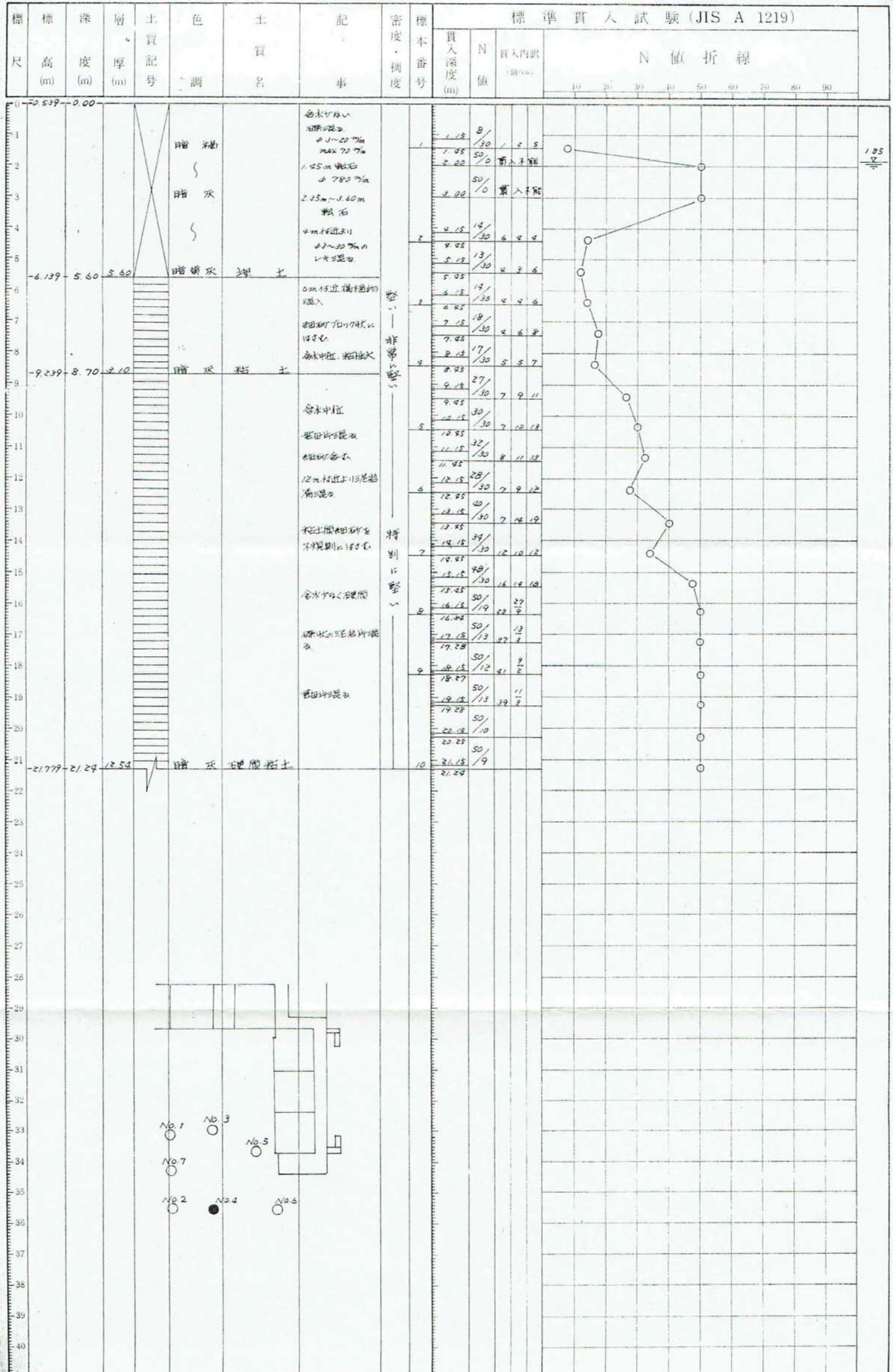


ボーリング No. 4

土質柱状図

調査件名 市立平井小学校敷地地盤調査
 調査場所 札幌市平井5丁目1626番地
 調査期日 昭和54年4月21日～4月23日

ボーリング工法 ロータリー式 孔径 φ66mm
 孔内水位 GL-1.85 m 標高 B.M.-0.539 m
 調査担当者

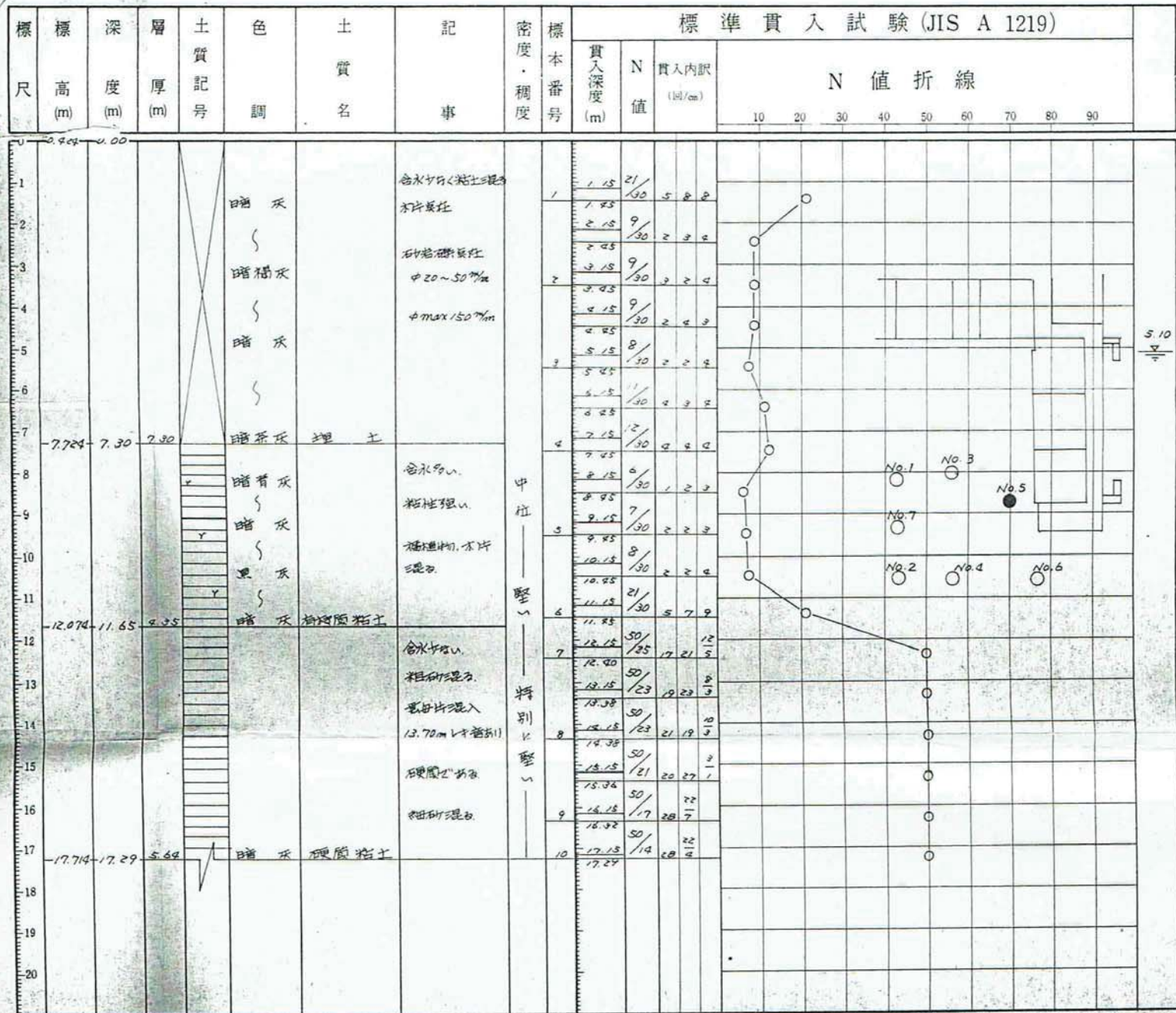


ボーリング No. 5

土質柱状図

調査件名 市江平小学校敷地地盤調査
 調査場所 市江平小学校敷地1626番地
 調査期日 昭和54年8月16日～8月17日

ボーリング工法 ロータリー式 孔径 $\phi 66$ mm
 孔内水位 GL-5.10 m 標高板 BM-0.924 m
 調査担当者

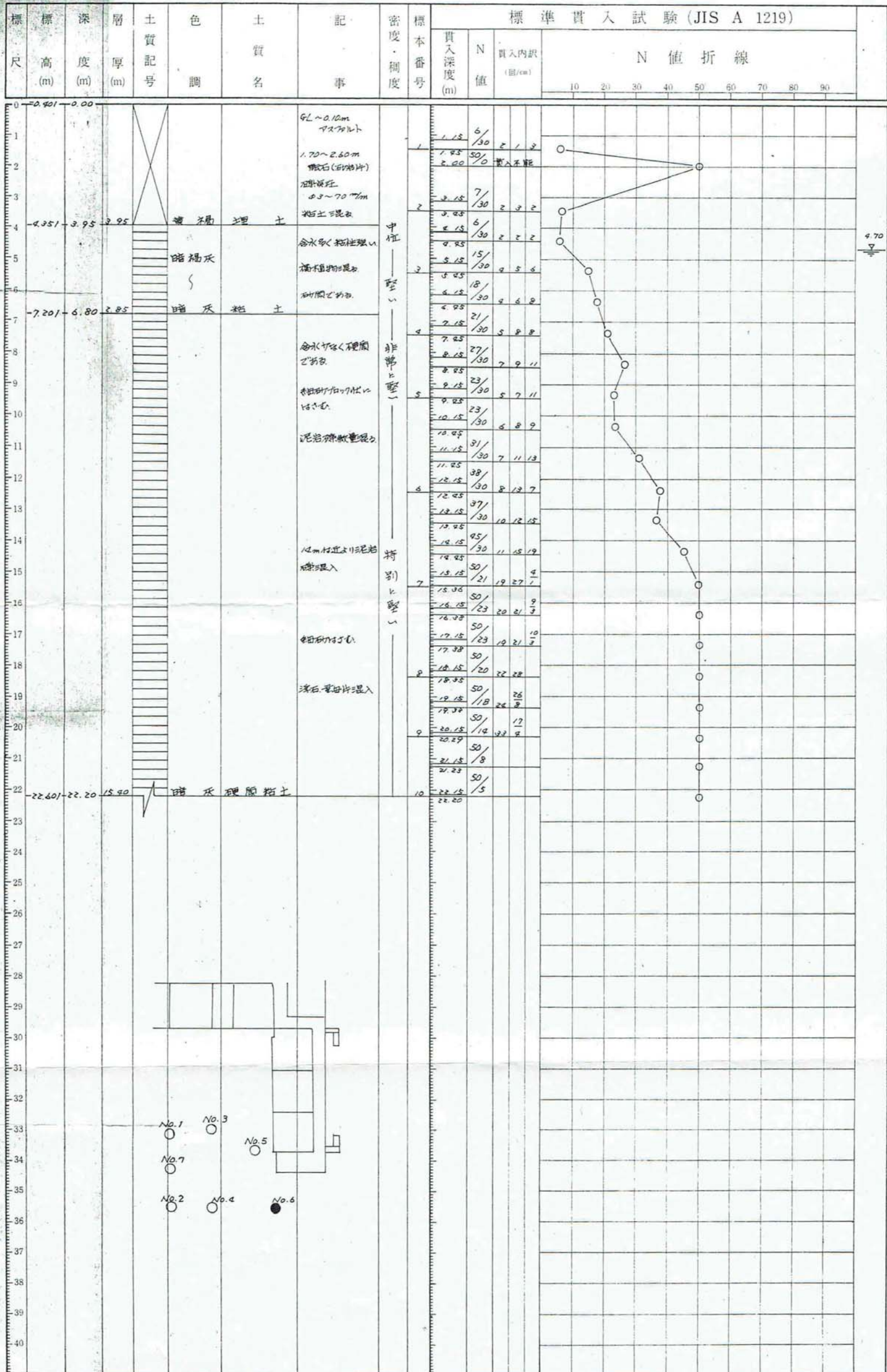


ボーリングNo. 6

土質柱状図

調査件名 市立平作小学校敷地地質調査
 調査場所 千葉県市原市平作5丁目1626番地
 調査期日 昭和54年4月24日～4月26日

ボーリング工法 ロータリー式 孔径 $\phi 66$ mm
 孔内水位 GL-4.70 m 標高BIM-0.401 m
 調査担当者



ボーリング No. 7

土質柱状図

調査件名 市立平作小学校敷地地盤調査
 調査場所 横須賀市平作5丁目1626番地
 調査期日 昭和54年4月25日～4月28日

ボーリング工法 ロータリー式 孔径 φ66 mm
 孔内水位 GL-3.60 m 標高板 BM-0.513 m
 調査担当者

