

横須賀市長選挙

I 選挙統計

1 人口及び有権者数

(1) 推計人口

区 分	世 帯 数	推 計 人 口			1世帯あたり の推計人口
		男	女	計	
令和3年6月1日現在	167,775	194,841	194,083	388,924	2.32
平成29年6月1日現在	166,771	201,626	201,497	403,123	2.42

(2) 有権者数

区 分		今回選挙	前回選挙(平成29年)
選 挙 時 登 録 日		令和3年6月19日	平成29年6月17日
選 挙 人 名 簿 登 録 者 数	男	168,160	173,044
	女	170,493	175,426
	計	338,653	348,470
選 挙 当 日 の 有 権 者 数	男	164,992	169,526
	女	168,646	173,436
	計	333,638	342,962
1世帯当たりの有権者数 $\left(\frac{(2) \text{の当日有権者数}}{(1) \text{の世帯数}} \right)$		1.99	2.06

2 市長選挙の経緯

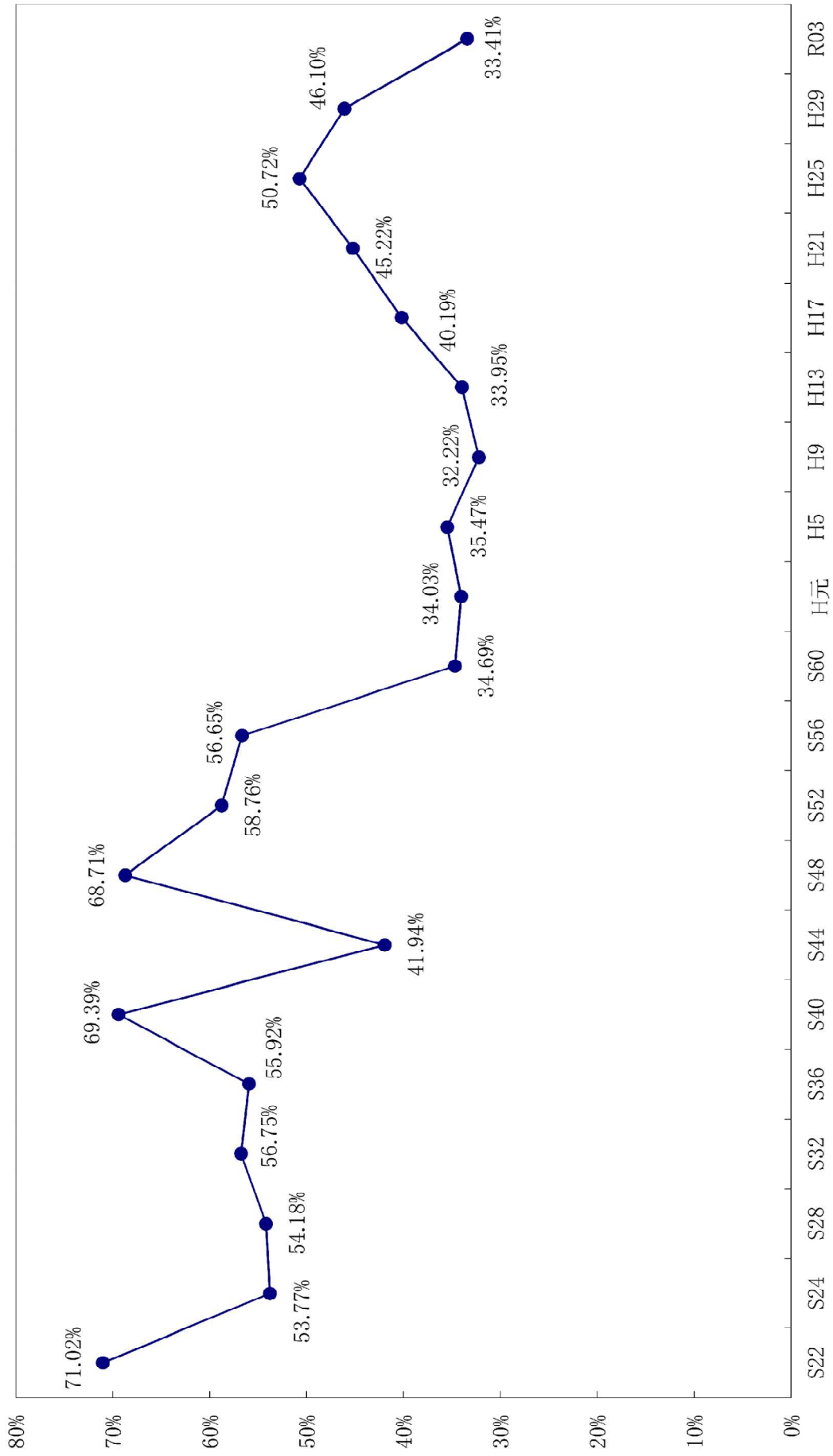
昭和	22. 3.20	選挙期日の告示(候補者3名) 太田 三郎 羽生 健三 依田 浩一	44. 6.25	選挙期日の告示(候補者2名) 長野 正義 今野 武雄	9. 7.10	沢田秀男第32代市長に就任
			44. 7. 6	選挙(長野正義当選)	13. 6. 3	選挙期日の告示(候補者2名) 沢田 秀男 今野 宏
22. 4. 5	選挙(太田三郎当選) 太田三郎第19代市長に就任	44. 7. 9	長野市長任期満了	13. 6.10	選挙(沢田秀男当選)	
		44. 7.10	長野正義第25代市長に就任	13. 7. 9	沢田市長任期満了	
24. 6.13	24. 6.27	太田市長退職 選挙期日の告示(候補者5名) 石渡 直次 羽生 健三 石川栄三郎 平山 三郎 石井颯一郎	48. 6. 20	選挙期日の告示(候補者2名) 横山 和夫 木村 敬	13. 7.10	沢田秀男第33代市長に就任
			48. 7. 1	選挙(横山和夫当選)	17. 6.19	選挙期日の告示(候補者4名) 蒲谷 亮一 木村 正孝 有谷 隆敏 小堀 徹
24. 7.17	選挙(石渡直次当選) 石渡直次第20代市長に就任	48. 7. 9	長野市長任期満了	17. 6.26	選挙(蒲谷亮一当選)	
		48. 7.10	横山和夫第26代市長に就任	17. 7. 9	沢田市長任期満了	
28. 6.18	28. 6.24	石渡市長退職 選挙期日の告示(候補者6名) 梅津 芳三 石渡 直次 小倉 文司 小暮藤三郎 岩田 義一 伊藤 忠治	52. 6. 8	選挙期日の告示(候補者2名) 横山 和夫 正木 義雄	17. 7.10	蒲谷亮一第34代市長に就任
			52. 6.19	選挙(横山和夫当選)	21. 6.21	選挙期日の告示(候補者3名) 吉田 雄人 蒲谷 亮一 呉東 正彦
28. 7.10	石渡市長6月24日限り退職 したい旨の申立をなし、即日 議会の承認を得た 選挙(梅津芳三当選)	52. 7. 9	横山市長任期満了	21. 6.28	選挙(吉田雄人当選)	
		52. 7.10	横山和夫第27代市長に就任	21. 7. 9	蒲谷市長任期満了	
32. 6.26	選挙期日の告示(候補者4名) 長野 正義 梅津 芳三 大久保英俊 肥後 亨	56. 6.11	選挙期日の告示(候補者2名) 横山 和夫 本多 七郎	21. 7.10	吉田雄人第35代市長に就任	
		56. 6.21	選挙(横山和夫当選)	25. 6.23	選挙期日の告示(候補者3名) 吉田 雄人 広川 聡美 岸 牧子	
32. 7. 7	選挙(長野正義当選) 梅津市長任期満了	56. 6.21	選挙(横山和夫当選)	25. 6.30	選挙(吉田雄人当選)	
		56. 7. 9	横山市長任期満了	25. 7. 9	吉田市長任期満了	
32. 7.10	選挙(梅津芳三当選) 梅津芳三第21代市長に就任	56. 7.10	横山和夫第28代市長に就任	25. 7.10	吉田雄人第36代市長に就任	
		60. 6.23	選挙期日の告示(候補者3名) 横山 和夫 鈴木 和弘 東堂 文泉	29. 6.18	選挙期日の告示(候補者3名) 上地 克明 吉田 雄人 林 伸明	
36. 6.21	選挙期日の告示(候補者3名) 長野 正義 坂倉 等 渡部 市助	60. 6.30	選挙(横山和夫当選)	29. 6.25	選挙(上地克明当選)	
		60. 7. 9	横山市長任期満了	29. 7. 9	吉田市長任期満了	
36. 7. 2	選挙(長野正義当選) 長野市長任期満了	60. 7.10	横山和夫第29代市長に就任	29. 7.10	上地克明第37代市長に就任	
		平成 元. 6. 4	選挙期日の告示(候補者4名) 横山 和夫 二宮 三郎 迫田 富雄 東堂 文泉	令和 3. 6.20	選挙期日の告示(候補者2名) 上地 克明 岸 牧子	
36. 7. 9	選挙(長野正義当選) 長野市長任期満了	元. 6.11	選挙(横山和夫当選)	3. 6.27	選挙(上地克明当選)	
		元. 7. 9	横山市長任期満了	3. 7. 9	上地市長任期満了	
36. 7.10	選挙(梅津芳三当選) 梅津芳三第21代市長に就任	元. 7.10	横山和夫第30代市長に就任	3. 7.10	上地克明第38代市長に就任	
		5. 6.20	選挙期日の告示(候補者2名) 沢田 秀男 二宮 三郎			
40. 6.16	選挙(長野正義当選) 長野市長任期満了	5. 6.27	選挙(沢田秀男当選)			
		5. 7. 9	横山市長任期満了			
40. 6.27	選挙(長野正義当選) 長野市長任期満了	5. 7.10	沢田秀男第31代市長に就任			
		9. 6.22	選挙期日の告示(候補者2名) 沢田 秀男 二宮 三郎			
40. 7. 9	選挙(長野正義当選) 長野市長任期満了	9. 6.22	選挙期日の告示(候補者2名) 沢田 秀男 二宮 三郎			
		9. 6.29	選挙(沢田秀男当選)			
40. 7.10	選挙(長野正義当選) 長野市長任期満了	9. 7. 9	沢田市長任期満了			
		9. 7. 9	沢田市長任期満了			

3 選挙執行状況に関する調

歴 代	選挙執行 年 月 日	選挙当日の有権者数(人)			投票者数(人)			投票率(%)		
		男	女	計	男	女	計	男	女	計
19	昭和 22. 4. 5	65,985	67,904	133,889	48,944	46,144	95,088	74.17	67.95	71.02
20	24. 7.17	69,517	74,784	144,301	41,034	36,550	77,584	59.03	48.87	53.77
21	28. 7.10	72,139	74,700	146,839	40,856	38,699	79,555	56.64	51.81	54.18
22	32. 7. 7	76,067	79,017	155,084	45,661	42,343	88,004	60.03	53.59	56.75
23	※ 36. 7. 2	83,208	85,883	169,091	47,996	46,564	94,560	57.68	54.22	55.92
					47,991	46,564	94,555	57.68	54.22	55.92
24	※ 40. 6.27	98,715	99,428	198,143	67,534	69,954	137,488	68.41	70.36	69.39
					67,520	69,954	137,474	68.40	70.36	69.38
25	※ 44. 7. 6	110,198	109,834	220,032	46,368	45,912	92,280	42.08	41.80	41.94
					46,363	45,912	92,275	42.07	41.80	41.94
26	※ 48. 7. 1	127,510	125,527	253,037	86,546	87,310	173,856	67.87	69.55	68.71
					86,490	87,281	173,771	67.83	69.53	68.67
27	※ 52. 6.19	136,449	135,131	271,580	80,389	79,188	159,577	58.92	58.60	58.76
					80,361	79,157	159,518	58.89	58.58	58.74
28	56. 6.21	145,155	144,661	289,816	82,178	81,993	164,171	56.61	56.68	56.65
29	※ 60. 6.30	150,682	149,991	300,673	54,549	49,763	104,312	36.20	33.18	34.69
					54,537	49,756	104,293	36.19	33.17	34.69
30	平成 元. 6.11	158,048	156,850	314,898	54,517	52,651	107,168	34.49	33.57	34.03
31	※ 5. 6.27	167,700	166,642	334,342	60,819	57,771	118,590	36.27	34.67	35.47
					60,774	57,742	118,516	36.24	34.65	35.45
32	9. 6.29	171,506	171,989	343,495	56,745	53,931	110,676	33.09	31.36	32.22
33	13.6.10	174,112	175,285	349,397	59,530	59,094	118,624	34.19	33.71	33.95
34	17. 6.26	174,614	176,116	350,730	71,558	69,384	140,942	40.98	39.40	40.19
35	21. 6.28	172,107	175,656	347,763	79,044	78,231	157,275	45.93	44.54	45.22
36	25. 6.30	169,100	173,325	342,425	85,371	88,309	173,680	50.49	50.95	50.72
37	※ 29. 6.25	169,526	173,436	342,962	77,911	80,190	158,101	45.96	46.24	46.10
					77,800	80,133	157,933	45.89	46.20	46.05
38	令和 3. 6.27	164,992	168,646	333,638	55,225	56,231	111,456	33.47	33.34	33.41

(注) 選挙執行年月日欄の「※」は市長・市議補欠選挙を示す。2段書きの上段は市長選挙、下段は市議補欠選挙を示す。

4 投票率の推移(グラフ)



5 候補者等に関する調

(1) 候補者の氏名等

届出 受理 番号	届出 の別	ふりがな 候補者の氏名	本籍	住所	年齢	党派	職業	一のウェブサイト 等のアドレス	新現 元別
1	本人 届出	かみじ かつあき 上 地 克 明 ()	神奈川県	横須賀市	満 67 歳	無所属	横須賀市長	http://www.kamiji.net/	現
2	本人 届出	きし ま き こ 岸 ま き 子 (岸 牧 子)	神奈川県	横須賀市	満 64 歳	無所属	無 職	https://tsunagaro-yokosuka.jimdosite.com/	新

※ 候補者の氏名欄の()内は、通称使用認定がある場合に戸籍名を記載してある。

(2) 開票立会人

<p>個人情報のため、掲載を省略しています。 市役所本館2号館1階の市政情報コーナーに配架している 冊子版では閲覧可能です。</p>
--

(3) 供託の額及び選挙運動費用の法定制限額

供託の額	選挙運動費用の法定制限額	供託物没収点
100 万円	<p>18,600,000 円</p> <p>(算出式)</p> <p style="text-align: center;">固定額</p> <p>法定制限額 = A + 310 万円</p>	<p>10,835.⁵⁰⁰ 票</p> <p>(算出式)</p> <p>有効投票総数 108,355 × 1/10</p>

※ A = 告示日における選挙人名簿登録者数【338,653 人】×人数割額【81 円】
= 27,430,893 円

Aの額が固定額の5倍を超えるときは、Aは固定額の5倍に相当する額となる。
今回の選挙ではAの額が固定額の5倍を超えたため、選挙運動費用の法定制限額は固定額(310万円)の5倍+310万円=1,860万円となった。

6 投票結果に関する調

(1) 投票区別投票者数及び投票率

投票区	投票所の名称	当日有権者数(人)			当日投票者数(人)			当日投票率(%)			全体投票率 [当日+期日前+不在者]
		男	女	計	男	女	計	男	女	計	
1	追浜小学校	944	864	1,808	187	170	357	19.81	19.68	19.75	30.97
2	鷹取小学校	3,109	3,524	6,633	828	872	1,700	26.63	24.74	25.63	39.20
3	追浜行政センター	3,397	3,084	6,481	734	649	1,383	21.61	21.04	21.34	33.20
4	榎戸町内会館	1,075	1,012	2,087	238	241	479	22.14	23.81	22.95	31.67
5	浦郷小学校	3,211	3,079	6,290	664	617	1,281	20.68	20.04	20.37	32.43
6	追浜南町協力会館	1,168	1,109	2,277	283	291	574	24.23	26.24	25.21	32.45
7	船越小学校	4,069	3,956	8,025	703	626	1,329	17.28	15.82	16.56	35.84
8	田浦小学校	2,182	2,095	4,277	385	289	674	17.64	13.79	15.76	34.14
9	長浦コミュニティセンター	1,865	1,727	3,592	441	446	887	23.65	25.83	24.69	39.56
10	吉倉町内会館	469	452	921	131	115	246	27.93	25.44	26.71	42.89
11	逸見小学校	3,234	1,531	4,765	348	218	566	10.76	14.24	11.88	49.25
12	逸見東部町内会館	1,324	1,407	2,731	318	282	600	24.02	20.04	21.97	38.81
13	坂本中学校	1,730	1,788	3,518	472	467	939	27.28	26.12	26.69	38.37
14	旧坂本小学校	1,518	1,630	3,148	332	313	645	21.87	19.20	20.49	31.07
15	汐入小学校	2,463	2,476	4,939	480	411	891	19.49	16.60	18.04	34.12
16	常葉中学校	2,918	3,489	6,407	503	499	1,002	17.24	14.30	15.64	36.12
17	ソフィアステイシアガーデンサロン	1,236	1,277	2,513	388	378	766	31.39	29.60	30.48	39.20
18	田戸小学校	2,814	2,938	5,752	610	533	1,143	21.68	18.14	19.87	33.48
19	三春コミュニティセンター	1,786	1,884	3,670	388	358	746	21.72	19.00	20.33	33.57
20	山崎小学校	1,844	1,979	3,823	310	270	580	16.81	13.64	15.17	32.36
21	市立看護専門学校	1,327	1,430	2,757	245	250	495	18.46	17.48	17.95	35.15
22	富士見会館	847	853	1,700	198	183	381	23.38	21.45	22.41	35.18
23	豊島小学校	1,462	1,632	3,094	314	270	584	21.48	16.54	18.88	37.88
24	鶴久保小学校	1,037	1,137	2,174	263	262	525	25.36	23.04	24.15	33.44
25	鶴が丘保育園	756	873	1,629	161	175	336	21.30	20.05	20.63	29.47
26	上町保育園	939	939	1,878	200	173	373	21.30	18.42	19.86	33.39
27	汐見台町内会館	1,281	1,333	2,614	318	329	647	24.82	24.68	24.75	34.20
28	南佐野町内会館	1,184	1,243	2,427	242	242	484	20.44	19.47	19.94	31.52
29	公郷中学校	3,310	3,476	6,786	606	551	1,157	18.31	15.85	17.05	28.74
30	公郷小学校	2,808	2,946	5,754	474	433	907	16.88	14.70	15.76	31.20
31	衣笠小学校	3,345	3,520	6,865	643	579	1,222	19.22	16.45	17.80	33.17
32	衣笠青少年の家	1,902	2,128	4,030	403	397	800	21.19	18.66	19.85	32.13
33	池上中学校	2,882	3,129	6,011	604	603	1,207	20.96	19.27	20.08	29.93
34	池上小学校	1,438	1,569	3,007	277	280	557	19.26	17.85	18.52	27.67
35	城北小学校	3,186	3,302	6,488	775	766	1,541	24.33	23.20	23.75	32.58
36	大矢部中学校	1,545	1,630	3,175	313	296	609	20.26	18.16	19.18	30.05
37	森崎小学校	2,577	2,619	5,196	574	579	1,153	22.27	22.11	22.19	31.10
38	大矢部小学校	2,061	2,094	4,155	430	393	823	20.86	18.77	19.81	29.41
39	根岸小学校	2,373	2,460	4,833	483	454	937	20.35	18.46	19.39	33.02
40	大津小学校	1,947	2,164	4,111	336	330	666	17.26	15.25	16.20	36.39
41	池田町内会館	3,045	3,193	6,238	601	532	1,133	19.74	16.66	18.16	33.55
42	馬堀町1丁目町内会館	1,808	1,964	3,772	367	348	715	20.30	17.72	18.96	36.98
43	馬堀小学校	2,829	1,853	4,682	587	360	947	20.75	19.43	20.23	33.43
44	走水小学校	554	554	1,108	105	107	212	18.95	19.31	19.13	33.84
45	望洋小学校	4,045	4,320	8,365	1,020	981	2,001	25.22	22.71	23.92	36.47
46	吉井町内会館	1,967	2,056	4,023	395	352	747	20.08	17.12	18.57	27.24

投票区	投票所の名称	当日有権者数(人)			当日投票者数(人)			当日投票率(%)			全体投票率 [当日+期日前+不在者]
		男	女	計	男	女	計	男	女	計	
47	浦賀改良アパート集会所	1,306	1,366	2,672	323	298	621	24.73	21.82	23.24	34.43
48	浦賀小学校	3,443	3,548	6,991	600	524	1,124	17.43	14.77	16.08	35.47
49	立野会館	1,413	1,518	2,931	356	388	744	25.19	25.56	25.38	33.85
50	小原台小学校	836	819	1,655	219	203	422	26.20	24.79	25.50	36.62
51	早稲田ハイム集会所	1,121	1,170	2,291	273	272	545	24.35	23.25	23.79	31.78
52	鴨居小学校	2,623	2,802	5,425	643	628	1,271	24.51	22.41	23.43	34.25
53	旧上の台中学校	1,057	1,122	2,179	278	284	562	26.30	25.31	25.79	36.39
54	県営浦賀かもめ団地集会所	942	1,143	2,085	208	241	449	22.08	21.08	21.53	27.48
55	高坂小学校	2,563	2,672	5,235	465	404	869	18.14	15.12	16.60	38.19
56	光風台町内会館	575	622	1,197	166	174	340	28.87	27.97	28.40	40.85
57	コーエイマンション自治会館	841	839	1,680	204	204	408	24.26	24.31	24.29	34.70
58	若宮台町内会館	769	821	1,590	175	182	357	22.76	22.17	22.45	32.83
59	岩戸小学校	2,267	2,439	4,706	603	594	1,197	26.60	24.35	25.44	34.21
60	岩戸コミュニティセンター	1,760	1,805	3,565	458	449	907	26.02	24.88	25.44	31.30
61	佐原町内会館	2,566	2,521	5,087	453	466	919	17.65	18.48	18.07	28.17
62	久里浜中学校	3,223	3,437	6,660	779	804	1,583	24.17	23.39	23.77	33.99
63	明浜小学校	1,581	1,662	3,243	342	325	667	21.63	19.55	20.57	34.23
64	久里浜台自治会館	932	1,011	1,943	338	362	700	36.27	35.81	36.03	46.47
65	長瀬町内会館	965	914	1,879	250	246	496	25.91	26.91	26.40	37.25
66	久里浜町内会館	1,963	1,970	3,933	407	388	795	20.73	19.70	20.21	35.14
67	ハイランド二丁目自治会館	1,522	1,646	3,168	397	431	828	26.08	26.18	26.14	34.50
68	栗田小学校	2,397	2,598	4,995	587	588	1,175	24.49	22.63	23.52	36.34
69	野比東小学校	3,191	3,381	6,572	597	595	1,192	18.71	17.60	18.14	31.50
70	野比小学校	3,392	3,433	6,825	736	715	1,451	21.70	20.83	21.26	32.54
71	栗田町内会館	1,431	1,565	2,996	413	426	839	28.86	27.22	28.00	37.18
72	北下浦小学校	3,549	3,853	7,402	662	642	1,304	18.65	16.66	17.62	33.83
73	津久井浜高等学校	2,536	2,604	5,140	480	476	956	18.93	18.28	18.60	28.46
74	長井婦人会こども園	1,615	1,617	3,232	299	295	594	18.51	18.24	18.38	25.43
75	長井小学校	1,702	1,872	3,574	292	279	571	17.16	14.90	15.98	24.82
76	武山中学校	2,599	2,635	5,234	444	412	856	17.08	15.64	16.35	26.94
77	武山コミュニティセンター	2,436	2,529	4,965	470	475	945	19.29	18.78	19.03	28.54
78	武山小学校	2,384	2,476	4,860	397	355	752	16.65	14.34	15.47	26.28
79	山科台自治会館	755	794	1,549	278	279	557	36.82	35.14	35.96	42.03
80	荻野小学校	1,975	1,704	3,679	379	303	682	19.19	17.78	18.54	33.65
81	佐島町内会館	989	1,035	2,024	173	153	326	17.49	14.78	16.11	23.42
82	大楠小学校	1,257	1,286	2,543	228	241	469	18.14	18.74	18.44	26.54
83	秋谷老人福祉センター	1,369	1,541	2,910	227	241	468	16.58	15.64	16.08	26.12
84	湘南国際村自治会館	285	340	625	90	88	178	31.58	25.88	28.48	31.68
85	久比里若宮会館	1,456	1,231	2,687	364	274	638	25.00	22.26	23.74	39.49
86	湘南池上自治会館	595	587	1,182	207	193	400	34.79	32.88	33.84	40.10
合 計		164,992	168,646	333,638	34,937	33,167	68,104	21.17	19.67	20.41	33.41

区 分	当日有権者数(人)			投票者総数(人)			当日有権者数に対する投票率(%)		
	男	女	計	男	女	計	男	女	計
期日前投票者数				19,275	22,330	41,605	11.68	13.24	12.47
不在者投票者数				1,013	734	1,747	0.61	0.44	0.52
当日投票分との合計	164,992	168,646	333,638	55,225	56,231	111,456	33.47	33.34	33.41

*全体投票率は当日投票者数に期日前投票者数・不在者投票者数を加えて当日有権者数で算出したもの

(2) 時刻別投票者数

当日有権者数		9時	10時	11時	14時	16時	18時	19時30分	最終(確定)
男	164,992	3,729	7,515	12,742	22,952	27,636	31,622	34,003	55,225
女	168,646	2,583	5,703	10,794	21,062	25,923	29,978	32,280	56,231
計	333,638	6,312	13,218	23,536	44,014	53,559	61,600	66,283	111,456
投票率		1.89%	3.96%	7.05%	13.19%	16.05%	18.46%	19.87%	33.41%
前回(H29)投票率		1.82%	3.69%	7.13%	17.91%	22.81%	27.47%	30.50%	46.10%

7 期日前投票・不在者投票に関する調

(1) 期日前投票・不在者投票の事由別件数

事由※	区分	期日前投票した者	不在者投票した者								投票した者	
			投票用紙等の請求				交付					
			直接		郵便等	合計	直接	郵送	計	交付を拒絶した者		合計
			本人	代理人								
法第48条の2第1項第1号		19,739	2	275	531	808	277	531	808	0	808	600
法第48条の2第1項第2号		18,831	0	0	34	34	0	34	34	0	34	22
法第48条の2第1項第3号		1,163	0	581	606	1,187	581	606	1,187	0	1,187	1,056
法第48条の2第1項第6号		1,872	0	0	0	0	0	0	0	0	0	0
法第49条第2項			0	0	69	69	0	69	69	0	69	69
法第49条第4項			0	0	0	0	0	0	0	0	0	0
法施行令第51条												0
合計		41,605	2	856	1,240	2,098	858	1,240	2,098	0	2,098	1,747

- ※ 法第48条の2第1項第1号 …… 仕事、学業などに従事
 法第48条の2第1項第2号 …… 用事、レジャー等のため、他の市区町村又は投票区域外に外出、旅行、滞在
 法第48条の2第1項第3号 …… 病気、負傷、出産、身体障害等のため歩行が困難
 法第48条の2第1項第6号 …… 天災又は悪天候により投票所に到達することが困難
 法第49条第2項 …… 身体に重度の障害(身体障害者手帳等の交付を受けていること。)があって、「郵便等投票証明書」を交付された者
 法第49条第4項 …… 特定国外派遣組織に属する選挙人
 法施行令第51条 …… 船員で指定市区町村の選挙管理委員会の委員長から不在者投票用紙の交付を受けて投票した者

(2) 不在者投票管理者別投票件数

区 分	件 数
選挙人の属する市区町村の選管委員長に対してなしたもの ※	71
選挙人が所在・居住する他の市区町村の選管委員長に対してなしたもの	265
船長に対してなしたもの	355
病院の院長、老人ホームの長、身体障害者支援施設の長等に対してなしたもの	1,054
刑事施設の長又は留置施設の留置業務管理者に対してなしたもの	1
少年院の長又は婦人補導院の長に対してなしたもの	1
特定国外派遣組織の長に対してなしたもの	0
合 計	1,747

※ 郵便等により投票を行ったものを含む。

(3) 期日前投票・不在者投票の投票者総数に占める割合

性別	投票者総数	期 日 前 投 票		不 在 者 投 票		合 計	
		投票者数	投票者総数に占める割合(%)	投票者数	投票者総数に占める割合(%)	投票者数	投票者総数に占める割合(%)
男	55,225	19,275	34.90%	1,013	1.83%	20,288	36.74%
女	56,231	22,330	39.71%	734	1.31%	23,064	41.02%
計	111,456	41,605	37.33%	1,747	1.57%	43,352	38.90%
前回(H29)	158,101	46,207	29.23%	2,899	1.83%	49,106	31.06%

(4) 投票日別期日前投票者数

期日前	区分	令和3年		前回(平成29年)			比較 (A)-(B)
		日付	投票者数	累計(A)	日付	投票者数	
6日	6/21	5,176	5,176	6/19	4,486	4,486	690
5日	6/22	4,903	10,079	6/20	5,891	10,377	△ 298
4日	6/23	6,204	16,283	6/21	3,514	13,891	2392
3日	6/24	6,383	22,666	6/22	8,202	22,093	573
2日	6/25	7,483	30,149	6/23	9,421	31,514	△ 1365
1日	6/26	11,456	41,605	6/24	14,693	46,207	△ 4602
合計			41,605			46,207	△ 4602

(5) 投票所別期日前投票者数

投票所名	投票者数	投票所名	投票者数
選挙管理委員会	3,442	浦賀行政センター	3,789
追浜行政センター	2,580	久里浜行政センター	4,731
田浦行政センター	2,416	北下浦行政センター	2,520
逸見行政センター	1,349	西行政センター	2,709
衣笠行政センター	4,556	横須賀モアーズシティ	10,181
大津行政センター	3,332	合 計	41,605

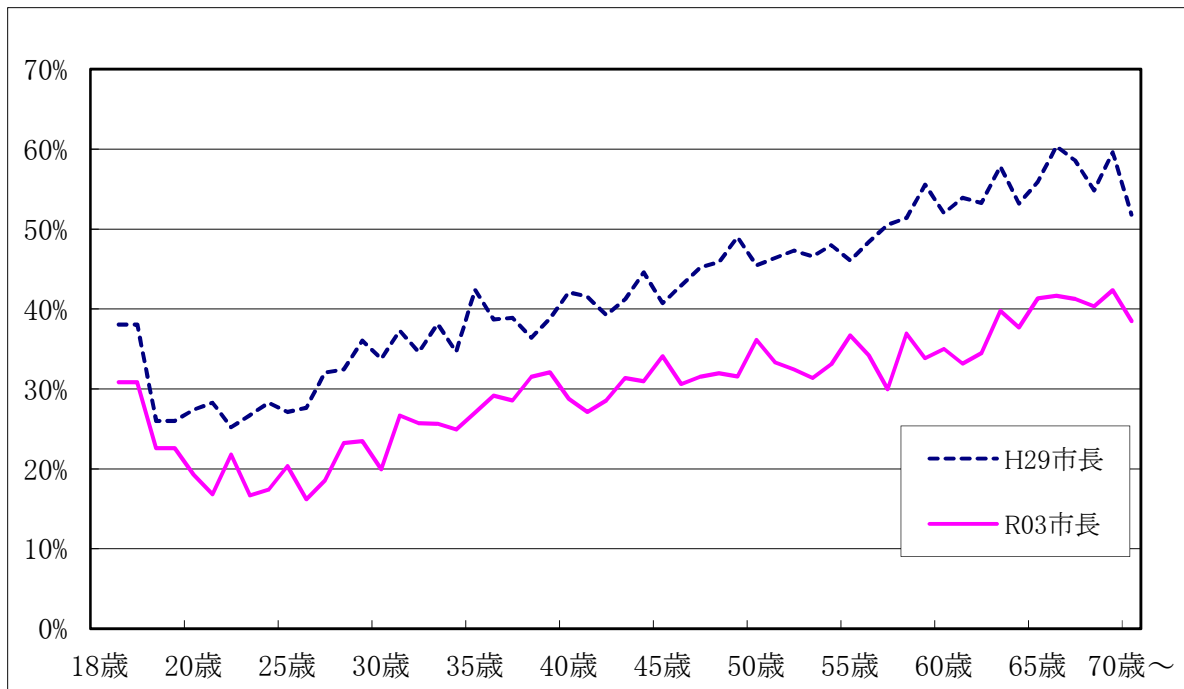
8 点字投票・代理投票・仮投票に関する調

点字投票			代理投票				仮投票
有効	無効	計	当日投票	期日前投票	不在者投票	計	
4	0	4	40	71	151	262	0

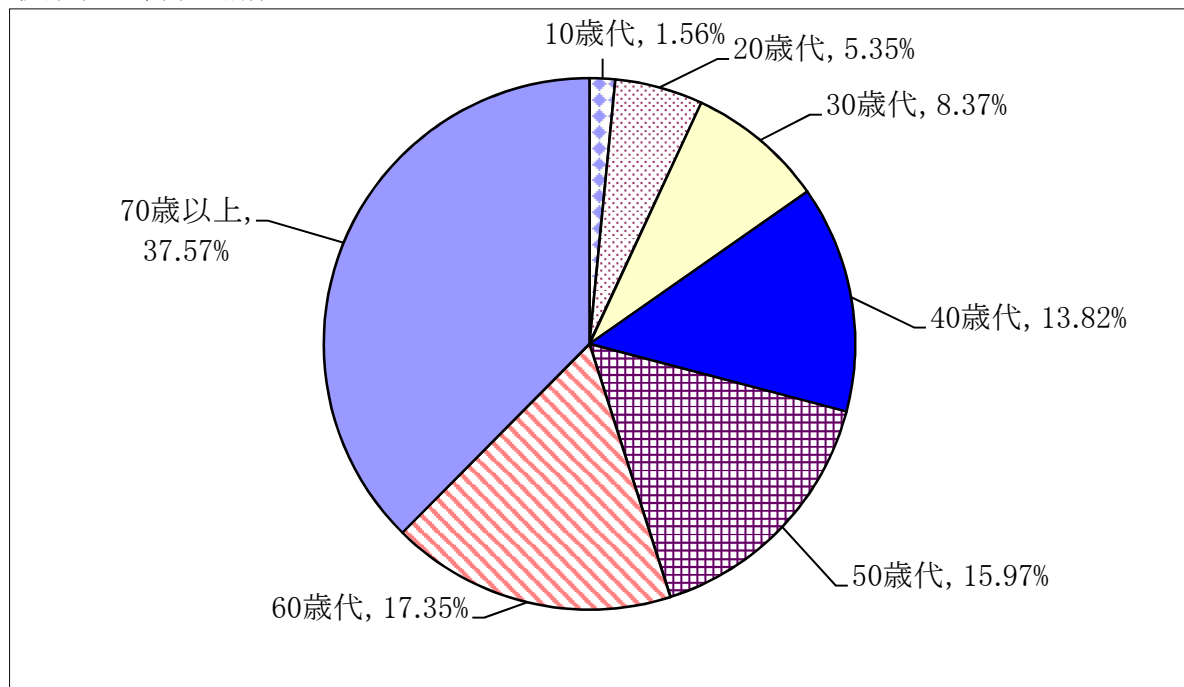
9 年齢別投票率に関する調(グラフ)

※年齢別投票率に関する調は、市内にある10の行政区から1箇所ずつ抽出した投票区の投票結果を基にしたものである。

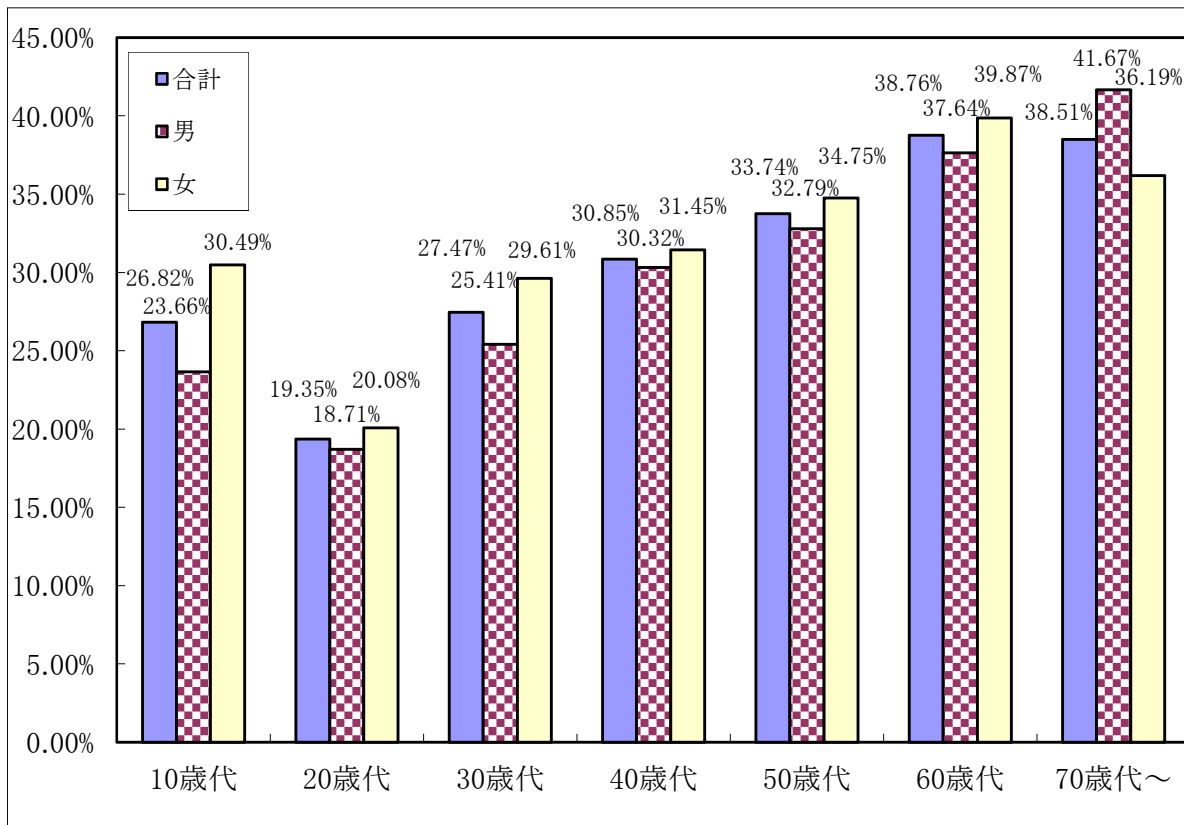
(1) 前回選挙との比較



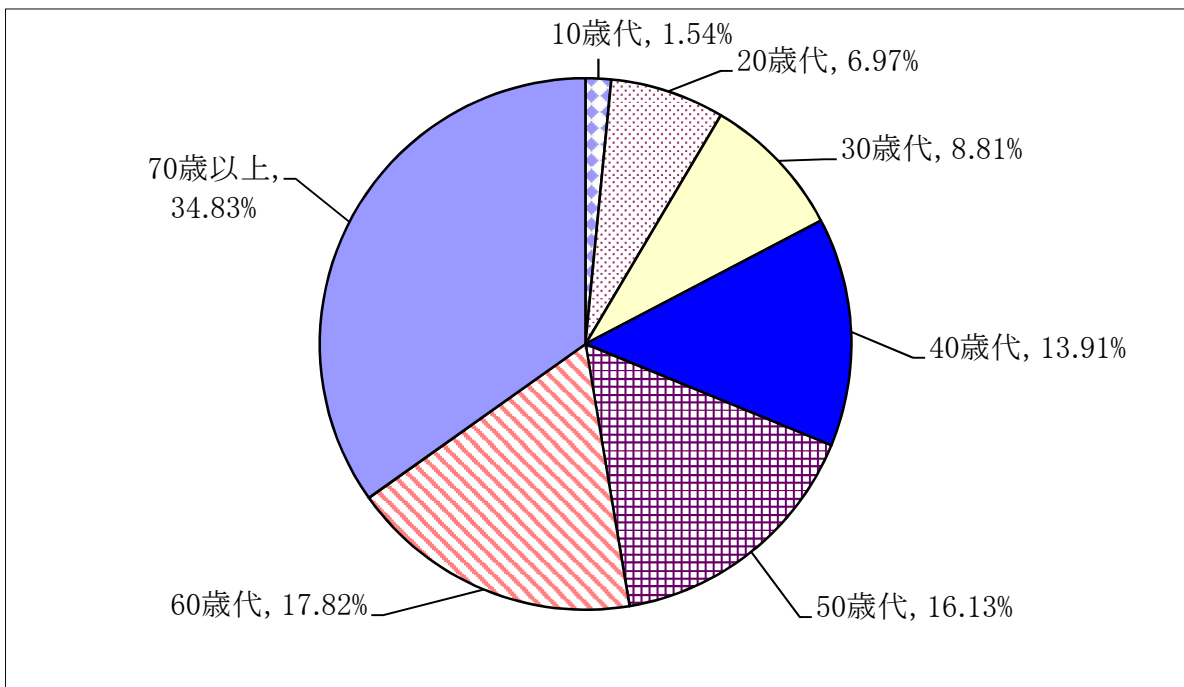
(2) 投票者の年齢別構成比



(3) 投票者の男女別構成比



(4) 期日前投票者の年齢別構成比



10 開票結果に関する調

(1) 開票開始及び開票所閉鎖時刻

開 始 時 刻	閉 鎖 時 刻
令和3年6月27日 21時00分	令和3年6月27日 22時35分

(2) 時刻別開票状況

中間		確定 (確定時刻)
22時00分	23時30分	
37,000 (33.20%)	107,500 (96.45%)	111,456 (22時35分)

※中間の()内の数字は開票率を表わす。

(3) 候補者別得票数

得票順	候 補 者		得 票 数	得 票 率	当落 の別
	党 派	氏 名			
1	無 所 属	上 地 克 明	85,341	78.76%	当
2	無 所 属	岸 ま き 子	23,014	21.24%	落
得 票 総 数			108,355		
ア	有 効 投 票 数		108,355		
イ	無 効 投 票 数 等		3,101		
投 票 者 総 数 (ア + イ)			111,456		

(4) 法定得票数

法定得票数 = 有効投票総数(108,355) × 1/4 = 27,088.75

(5) 無効投票の内訳

区 分	合 計
所定の用紙を用いないもの	1
候補者でない者又は候補者となることができない者の氏名を記載したもの	179
2人以上の候補者の氏名を記載したもの	13
被選挙権のない候補者の氏名を記載したもの	0
候補者の氏名のほか、他事を記載したもの	31
候補者の氏名を自書しないもの	0
候補者の何人を記載したかを確認し難いもの	17
白紙投票	1,833
単に雑事を記載したもの	690
単に記号、符号を記載したもの	337
合 計	3,101

11 選挙会に関する調

(1) 選挙会の日時及び場所

選挙会の日時	場所
令和3年6月28日午前10時	横須賀市日の出町1丁目5番地 ヴェルクよこすか3階 第6会議室

(2) 選挙長及び同職務代理者

個人情報のため、掲載を省略しています。
市役所本館2号館1階の市政情報コーナーに配架している
冊子版では閲覧可能です。

(3) 選挙立会人

個人情報のため、掲載を省略しています。
市役所本館2号館1階の市政情報コーナーに配架している
冊子版では閲覧可能です。

12 政治活動に関する調

(1) 確認団体(団体名は、届出受理番号順に表示した。)

確認書を交付した 政治団体名		よこすか復活の会	つながろう横須賀
設立届出年月日		平成29年4月17日	令和3年6月2日
事務所所在地		横須賀市米が浜通1丁目6番地 村瀬ビル1階	横須賀市久里浜4丁目5番3号 KHAビル2階
代表者氏名		上地 克明	岸 牧子
支援又は所属 候補者	党派	無所属	無所属
	氏名	上地 克明	岸 牧子
確認申請年月日		令和3年6月20日	令和3年6月20日
確認書交付年月日		令和3年6月20日	令和3年6月20日

(2) 確認団体の活動(団体名は、届出受理番号順に表示した。)

政治団体名	政治活動用ポスター		政治活動用ビラ		政談演説会
	証紙交付年月日	証紙交付枚数	届出年月日	種類	
よこすか復活の会	令和3年6月20日	1,000枚	令和3年6月20日	1	—
つながろう横須賀	令和3年6月20日	1,000枚	令和3年6月20日	1	—

II 選挙公営に関する調

1 ポスター掲示場に関する調

(1) 投票区別設置数

1投票区あたり			投票区数	設置数	掲示板区画数
登録者数	面積	掲示場の数			
1000人未満	2km ² 未満	5	2	9	7
1000人以上 5000人未満	4km ² 未満	7	53	327	
	4～8km ² 未満	8	2	19	
	8km ² 以上	9	0	0	
5000人以上 10000人未満	4km ² 未満	8	29	249	
	4km ² 以上	9	0	0	
合 計			86	604	

※強風による倒壊の危険性が高い場所の廃止及び近接している掲示場の統廃合を行い、法定設置数629箇所から25箇所減数し、設置数を604箇所とした。

(2) 施設管理者別設置数

市の施設	県の施設	国の施設	民間施設	合 計
460	74	10	60	604

2 公営施設使用の個人演説会に関する調

区 分	法第161条第1項第1号		同第2号の 公会堂	同第3号の 指定施設	合 計
	学 校	公 民 館			
会 場 数	140	0	6	28	174
使 用 回 数	0	0	0	0	0

3 選挙公報に関する調

	内 容 等
配 布 方 法	新聞折込 6月23日(水)朝刊
折 込 新 聞 数	7紙 (朝日・神奈川・産経・東京・日本経済・毎日・読売)
折 込 部 数	88,400 部
未購読世帯郵送部数	935 部
独身寮配布部数	3,640 部 (34箇所)
補完場所配布部数	4,640 部 (84箇所)

4 公費負担に関する調

(1) 市長選挙

(単位:円)

候補者氏名 (届出順)	選挙運動用自動車					選挙運動用ポスター		選挙運動用ビラ		合計
	一般運送 契約 (ハイヤー)	一般運送契約以外の契約(個人契約)				公費負担額	1枚単価	公費負担額	1枚単価	
		自動車の借上	燃料	運転手	小計					
上地克明	-	110,600	48,766	-	159,366	136,202	225.5	120,160	7.51	415,728
岸まき子	-	110,600	10,135	87,500	208,235	576,216	954	120,160	7.51	904,611
条例限度額	(注1) 451,500	-	-	-	-	(注5) 576,216	(注6) 954	(注7) 120,160	7.51	1,147,876
	-	(注2) 110,600	(注3) 52,920	(注4) 87,500	251,020					947,396

(注1) @64,500円 × 7日間 = 451,500円

(注2) @15,800円 × 7日間 = 110,600円

(注3) @7,560円 × 7日間 = 52,920円

(注4) @12,500円 × 7日間 = 87,500円

(注5) @954円(ポスター1枚あたりの単価) × 604(ポスター掲示場設置数) = 576,126円

(注6) ポスター1枚あたりの単価の計算式 →
$$\frac{310,500円 + 262,530円 + 27円50銭 \times (604 - 500)}{604} = 954円$$

(注7) @7円51銭 × 16,000枚 = 120,160円