

第 49 回 衆議院議員総選挙

第 25 回 最高裁判所裁判官国民審査

I 選挙統計

1 人口及び有権者数

(1) 推計人口

区 分	世 帯 数	推 計 人 口			1世帯あたり の推計人口
		男	女	計	
令和3年10月1日現在	165,518	192,060	193,004	385,064	2.33
平成29年10月1日現在	166,882	199,937	200,972	400,909	2.40

(2) 有権者数

区 分		小選挙区・比例代表	左のうち在外	国 民 審 査
選 挙 時 登 録 日		令和3年10月18日		
選 挙 人 名 簿 登 録 者 数	男	168,058	117	167,941
	女	170,594	262	170,332
	計	338,652	379	338,273
選 挙 当 日 の 有 権 者 数	男	167,556	117	167,439
	女	170,206	262	169,944
	計	337,762	379	337,383
1世帯当たりの有権者数 $\left(\frac{(2) \text{の当日有権者数}}{(1) \text{の世帯数}} \right)$		2.04	/	2.04

2 選挙執行状況に関する調

回数	選挙執行年月日	選挙当日の有権者数(人)			投票者数(人)			投票率(%)		
		男	女	計	男	女	計	男	女	計
25	昭和27年10月 1日	69,959	72,822	142,781	52,598	48,180	100,778	75.18	66.16	70.58
26	昭和28年 4月19日	73,989	76,265	150,254	52,752	48,647	101,399	71.30	63.79	67.49
27	昭和30年 2月27日	77,470	79,919	157,389	57,882	52,645	110,527	74.72	65.87	70.23
28	昭和33年 5月22日	82,701	83,697	166,398	60,927	56,882	117,809	73.67	67.96	70.80
29	昭和35年11月20日	87,564	88,364	175,928	60,566	56,935	117,501	69.17	64.43	66.79
30	昭和38年11月21日	96,174	97,435	193,609	66,027	63,462	129,489	68.65	65.13	66.88
31	昭和42年 1月29日	107,818	107,996	215,814	80,208	79,977	160,185	74.39	74.06	74.22
32	昭和44年12月27日	121,134	117,922	239,056	78,073	77,493	155,566	64.45	65.72	65.08
33	昭和47年12月10日	129,965	127,102	257,067	92,799	92,614	185,413	71.40	72.87	72.13
34	昭和51年12月 5日	138,933	136,051	274,984	102,685	101,471	204,156	73.91	74.58	74.24
35	昭和54年10月 7日	144,819	143,157	287,976	85,360	80,677	166,037	58.94	56.36	57.66
36	昭和55年 6月22日	147,420	145,317	292,737	107,730	107,184	214,914	73.08	73.76	73.42
37	昭和58年12月18日	152,594	150,301	302,895	98,926	96,463	195,389	64.83	64.18	64.51
38	昭和61年 7月 6日	155,475	153,383	308,858	100,782	98,709	199,491	64.82	64.35	64.59
39	平成 2年 2月18日	163,709	160,581	324,290	109,003	109,567	218,570	66.58	68.23	67.40
40	平成 5年 7月18日	172,026	169,247	341,273	103,674	101,332	205,006	60.27	59.87	60.07
41	平成 8年10月20日	174,110	173,372	347,482	95,299	93,876	189,175	54.73	54.15	54.44
42	平成12年 6月25日	177,098	176,953	354,051	106,014	105,187	211,201	59.86	59.44	59.65
43	平成15年11月09日	177,924	178,426	356,350	107,399	107,781	215,180	60.36	60.41	60.38
44	平成17年 9月11日	177,585	178,155	355,740	121,430	123,174	244,604	68.38	69.14	68.76
45	平成21年 8月30日	174,765	177,697	352,462	119,561	120,866	240,427	68.41	68.02	68.21
46	平成24年12月16日	172,356	175,912	348,268	107,178	106,894	214,072	62.18	60.77	61.47
47	平成26年12月14日	170,387	174,112	344,499	95,058	94,310	189,368	55.79	54.17	54.97
48	平成29年10月22日	172,293	175,158	347,451	91,314	90,598	181,912	53.00	51.72	52.36
49	令和3年10月31日	167,556	170,206	337,762	87,717	89,051	176,768	52.35	52.32	52.34

※ 第36回及び第38回は、衆参同時選挙。

※ 第40回までは中選挙区制、第41回から小選挙区比例代表並立制が実施された。

※ 定数 中選挙区制 … 第33回までは4人、第34回から第40回までは5人。

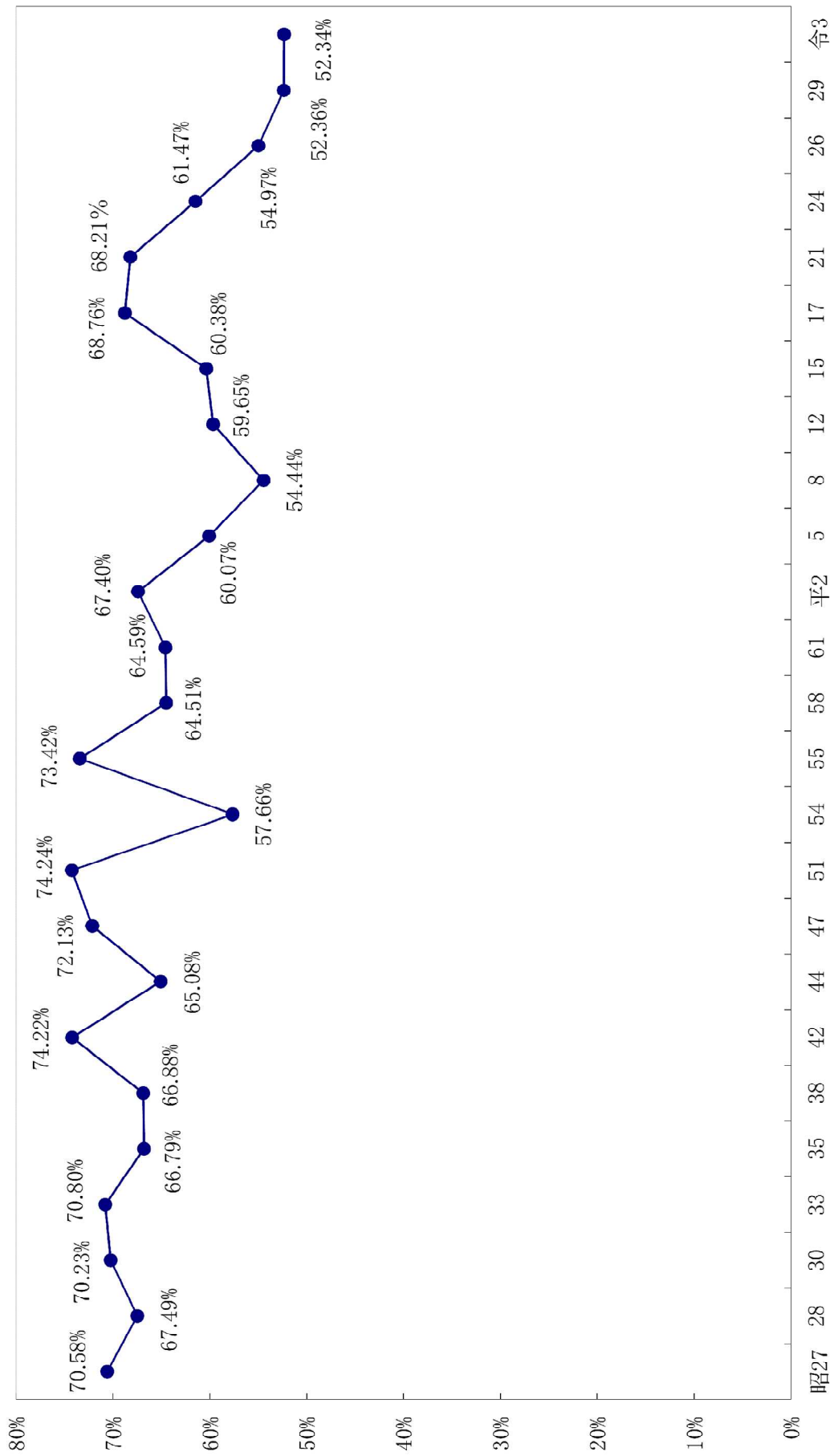
小選挙区比例代表並立制が施行されてからは、

小選挙区(神奈川第11区) … 第41回から1人。

比例代表(南関東選挙区) … 第41回 23人、第42回 21人、第43回から22人。

※ 第41回からは小選挙区のみを表示した。

3 投票率の推移(グラフ)



4 候補者等に関する調

(1) 候補者数及び定数等

区 分	定数	候補者数	備 考
小 選 挙 区	1	2	神奈川県第11区選挙区
比 例 代 表	22	93	南関東選挙区(神奈川・千葉・山梨) 南関東選挙区内の小選挙区数 33(神奈川18・千葉13・山梨2) 小選挙区との重複立候補者数 74

(2) 小選挙区選出議員選挙候補者の氏名等

届出 受理 番号	届出 の別	ふりがな 候補者届出 政党の名称 (所属団体の名称)	候補者届出政党の一のウ ェブサイト等のアドレス	ふりがな 候補者の氏名	住 所	年 齢	職 業	候補者の一のウェブ サイト等のアドレス	新前 元別
1	政党 届出	にほんきょうさんとう 日本共産党	https://www.jcp.or.jp/	はやし 林のぶあき (林 伸 明)	神奈川県横浜市保土ヶ谷区	満 55 歳	政党 職員	http://nonnonnontext.blog.fc2.com/	新
2	政党 届出	じゅうみんしゅうとう 自由民主党	https://www.jimin.jp/	こいずみしんじろう 小泉進次郎 ()	神奈川県横須賀市	満 40 歳	選挙区 支部長	http://shinjiro.info/	前

※ 候補者の氏名欄の()内は、通称使用認定がある場合に戸籍名を記載してある。

(3) 比例代表選出議員選挙名簿届出政党等

届出 番号	政党その他の政治団体の名称	ふりがな 略 称	本部の所在地	代表者の氏名	一のウェブサイト等のアドレス	名 簿 登載者数
1	しゃかいみんしゅとう 社会民主党	しゃみんとう 社民党	東京都中央区湊3-18-17 マルキ榎本ビル5階	福島 瑞穂	https://sdp.or.jp/	1
2	れいわしんせんぐみ れいわ新選組	れいわ	東京都千代田区麴町2丁目5番地 20 押田ビル4階	山本 太郎	https://reiwa-shinsengumi.com/	2
3	にほんきょうさんとう 日本共産党	きょうさんとう 共 産 党	東京都渋谷区千駄ヶ谷4丁目26番7号	志位 和夫	https://www.jcp.or.jp	5
4	りっけんみんしゅとう 立憲民主党	みんしゅとう 民主党	東京都千代田区平河町2-12-4 ふじビル3F	枝野 幸男	https://cdp-japan.jp	30
5	こう めい とう 公 明 党	こう めい 公 明	東京都新宿区南元町17番地	山口那津男	https://www.komei.or.jp/	5
6	こくみんみんしゅとう 国民民主党	みんしゅとう 民主党	東京都千代田区平河町二丁目5番3号 永田町グリッド4F	玉木雄一郎	https://new-kokumin.jp/	3
7	じゅうみんしゅとう 自由民主党	じ みんとう 自 民 党	東京都千代田区永田町1丁目11番23号	岸田 文雄	https://www.jimin.jp/	35
8	につぼんいしん かい 日本維新の会	い しん 維 新	大阪府大阪市中央区島之内1-17-16 三栄長堀ビル	松井 一郎	https://o-ishin.jp/	11
9	えぬえいちけい さいばん NHKと裁判してる党弁護士法72条違反で	えぬえいちけいとう NHK党	千葉県船橋市本町1丁目 11 番 29-101 号	立花 孝志	https://www.syoha.jp	1

(4) 開票立会人

ア 小選挙区・国民審査

個人情報のため、掲載を省略しています。
市役所本館2号館1階の市政情報コーナーに配架している
冊子版では閲覧可能です。

イ 比例代表

個人情報のため、掲載を省略しています。
市役所本館2号館1階の市政情報コーナーに配架している
冊子版では閲覧可能です。

(5) 供託の額及び選挙運動費用の法定制限額

区 分	供託の額	選挙運動費用の法定制限額	供託物没収点
小選挙区	300万円	<p>*候補者個人(神奈川県第11区)</p> <p>24,733,000円</p> <p>(算出式)</p> $A \times 15 \text{円} + 1,910 \text{万円}$ <p>人数割額 固定額</p> <p>*候補者届出政党 制度なし</p>	<p>18,647.700票</p> <p>(算出式)</p> $\frac{\text{有効投票総数}}{186,477} \times 1/10$
比例代表	<p>600万円</p> <p>重複立候補者は 300万円</p>	制 度 な し	<p>名簿届出政党につき、選挙区ごとに300万円にBを乗じて得た金額と600万円にCを乗じて得た金額を合算した額が当該名簿届出政党等が供託した額に達しないときは、その差額が没収される。</p>

※ Aは、公示日における選挙人名簿登録者数(375,529人)

Bは、当該名簿届出政党等の届出に係る名簿登載者のうち、当該選挙と同時に行われた小選挙区選出議員選挙の当選人とされた者の数

Cは、当該名簿届出政党等に係る当選人の数に2を乗じて得た数

5 投票結果に関する調

(1) 投票区別投票者数及び投票率

ア 小選挙区

投票区	投票所の名称	当日有権者数(人)			当日投票者数(人)			当日投票率(%)			* 全体投票率 [当日+期日 前+不在者]
		男	女	計	男	女	計	男	女	計	
1	追浜小学校	961	870	1,831	286	243	529	29.76	27.93	28.89	48.33
2	鷹取小学校	3,127	3,533	6,660	1,363	1,398	2,761	43.59	39.57	41.46	63.74
3	追浜コミュニティセンター	3,516	3,129	6,645	1,101	945	2,046	31.31	30.20	30.79	52.60
4	榎戸町内会館	1,084	1,022	2,106	393	358	751	36.25	35.03	35.66	52.37
5	浦郷小学校	3,274	3,116	6,390	1,063	964	2,027	32.47	30.94	31.72	53.05
6	追浜南町協力会会館	1,190	1,105	2,295	441	401	842	37.06	36.29	36.69	50.89
7	船越小学校	4,177	3,986	8,163	1,166	1,028	2,194	27.91	25.79	26.88	57.58
8	田浦小学校	2,201	2,110	4,311	598	493	1,091	27.17	23.36	25.31	53.40
9	長浦コミュニティセンター	1,984	1,738	3,722	709	636	1,345	35.74	36.59	36.14	57.20
10	吉倉町内会館	467	457	924	164	139	303	35.12	30.42	32.79	53.68
11	逸見小学校	3,389	1,579	4,968	488	285	773	14.40	18.05	15.56	53.36
12	逸見東部町内会館	1,323	1,402	2,725	469	424	893	35.45	30.24	32.77	58.46
13	坂本中学校	1,739	1,791	3,530	702	718	1,420	40.37	40.09	40.23	58.39
14	旧坂本小学校	1,517	1,623	3,140	496	468	964	32.70	28.84	30.70	50.83
15	汐入小学校	2,483	2,473	4,956	762	634	1,396	30.69	25.64	28.17	52.89
16	常葉中学校	2,949	3,533	6,482	701	684	1,385	23.77	19.36	21.37	52.99
17	ソフィアステイシアガーデンサロン	1,245	1,289	2,534	573	551	1,124	46.02	42.75	44.36	59.63
18	田戸小学校	2,892	3,004	5,896	948	845	1,793	32.78	28.13	30.41	52.22
19	三春コミュニティセンター	1,816	1,905	3,721	611	554	1,165	33.65	29.08	31.31	50.95
20	山崎小学校	1,840	1,984	3,824	496	453	949	26.96	22.83	24.82	52.12
21	市立看護専門学校	1,344	1,433	2,777	372	359	731	27.68	25.05	26.32	54.09
22	富士見会館	850	856	1,706	295	250	545	34.71	29.21	31.95	51.41
23	豊島小学校	1,481	1,650	3,131	469	418	887	31.67	25.33	28.33	55.76
24	鶴久保小学校	1,040	1,142	2,182	408	346	754	39.23	30.30	34.56	50.05
25	鶴が丘保育園	755	882	1,637	268	290	558	35.50	32.88	34.09	50.76
26	上町保育園	942	941	1,883	274	243	517	29.09	25.82	27.46	50.03
27	汐見台町内会館	1,265	1,341	2,606	489	487	976	38.66	36.32	37.45	53.03
28	南佐野町内会館	1,192	1,253	2,445	395	389	784	33.14	31.05	32.07	49.94
29	公郷中学校	3,367	3,502	6,869	948	905	1,853	28.16	25.84	26.98	46.59
30	公郷小学校	2,821	2,952	5,773	767	673	1,440	27.19	22.80	24.94	49.47
31	衣笠小学校	3,360	3,529	6,889	968	931	1,899	28.81	26.38	27.57	51.82
32	衣笠青少年の家	1,923	2,136	4,059	626	615	1,241	32.55	28.79	30.57	51.91
33	池上中学校	2,863	3,144	6,007	924	932	1,856	32.27	29.64	30.90	48.14
34	池上小学校	1,442	1,561	3,003	449	455	904	31.14	29.15	30.10	48.02
35	城北小学校	3,212	3,347	6,559	1,155	1,129	2,284	35.96	33.73	34.82	49.93
36	大矢部中学校	1,559	1,630	3,189	473	414	887	30.34	25.40	27.81	47.01
37	森崎小学校	2,591	2,633	5,224	852	842	1,694	32.88	31.98	32.43	49.06
38	大矢部小学校	2,062	2,100	4,162	694	628	1,322	33.66	29.90	31.76	47.84
39	根岸小学校	2,387	2,466	4,853	698	645	1,343	29.24	26.16	27.67	51.39
40	大津小学校	1,957	2,172	4,129	546	467	1,013	27.90	21.50	24.53	55.07
41	池田町内会館	3,073	3,220	6,293	928	825	1,753	30.20	25.62	27.86	52.38
42	馬堀町1丁目町内会館	1,820	1,976	3,796	589	533	1,122	32.36	26.97	29.56	58.32
43	馬堀小学校	3,236	1,949	5,185	877	564	1,441	27.10	28.94	27.79	47.93
44	走水小学校	572	561	1,133	187	176	363	32.69	31.37	32.04	57.28
45	望洋小学校	4,078	4,360	8,438	1,636	1,587	3,223	40.12	36.40	38.20	57.96
46	吉井町内会館	1,978	2,070	4,048	666	643	1,309	33.67	31.06	32.34	48.39

投票区	投票所の名称	当日有権者数(人)			当日投票者数(人)			当日投票率(%)			* 全体投票率 [当日+期日前+不在者]
		男	女	計	男	女	計	男	女	計	
47	浦賀改良アパート集会所	1,309	1,369	2,678	493	448	941	37.66	32.72	35.14	53.58
48	浦賀小学校	3,435	3,548	6,983	925	794	1,719	26.93	22.38	24.62	54.20
49	立野会館	1,423	1,530	2,953	544	560	1,104	38.23	36.60	37.39	52.90
50	小原台小学校	838	813	1,651	337	289	626	40.21	35.55	37.92	56.94
51	早稲田ハイム集会所	1,126	1,163	2,289	432	406	838	38.37	34.91	36.61	52.12
52	鴨居小学校	2,626	2,808	5,434	985	947	1,932	37.51	33.73	35.55	53.77
53	旧上の台中学校	1,059	1,121	2,180	383	385	768	36.17	34.34	35.23	53.39
54	県営浦賀かもめ団地集会所	941	1,137	2,078	348	391	739	36.98	34.39	35.56	47.74
55	高坂小学校	2,552	2,672	5,224	637	549	1,186	24.96	20.55	22.70	55.51
56	光風台町内会館	583	620	1,203	245	254	499	42.02	40.97	41.48	56.94
57	コーエイマンション自治会館	843	837	1,680	306	313	619	36.30	37.40	36.85	53.63
58	若宮台町内会館	777	827	1,604	271	274	545	34.88	33.13	33.98	54.18
59	岩戸小学校	2,260	2,447	4,707	893	901	1,794	39.51	36.82	38.11	53.98
60	岩戸コミュニティセンター	1,771	1,816	3,587	714	724	1,438	40.32	39.87	40.09	52.02
61	佐原町内会館	2,589	2,536	5,125	782	742	1,524	30.20	29.26	29.74	46.79
62	久里浜中学校	3,241	3,449	6,690	1,181	1,201	2,382	36.44	34.82	35.61	52.26
63	明浜小学校	1,635	1,692	3,327	522	496	1,018	31.93	29.31	30.60	53.20
64	久里浜台自治会館	931	1,011	1,942	441	458	899	47.37	45.30	46.29	63.95
65	長瀬町内会館	1,005	948	1,953	357	337	694	35.52	35.55	35.54	53.20
66	久里浜町内会館	1,989	1,990	3,979	677	574	1,251	34.04	28.84	31.44	55.34
67	ハイランド二丁目自治会館	1,527	1,654	3,181	592	620	1,212	38.77	37.48	38.10	55.96
68	栗田小学校	2,400	2,597	4,997	878	879	1,757	36.58	33.85	35.16	56.91
69	野比東小学校	3,220	3,434	6,654	1,002	966	1,968	31.12	28.13	29.58	50.33
70	野比小学校	3,428	3,459	6,887	1,175	1,154	2,329	34.28	33.36	33.82	51.56
71	栗田町内会館	1,442	1,577	3,019	588	589	1,177	40.78	37.35	38.99	55.42
72	北下浦小学校	3,560	3,883	7,443	1,046	991	2,037	29.38	25.52	27.37	52.86
73	津久井浜高等学校	2,567	2,628	5,195	818	785	1,603	31.87	29.87	30.86	47.93
74	長井婦人会こども園	1,619	1,606	3,225	544	516	1,060	33.60	32.13	32.87	46.36
75	長井小学校	1,704	1,872	3,576	511	498	1,009	29.99	26.60	28.22	44.71
76	武山中学校	2,610	2,657	5,267	784	699	1,483	30.04	26.31	28.16	46.76
77	武山コミュニティセンター	2,447	2,530	4,977	785	771	1,556	32.08	30.47	31.26	48.66
78	武山小学校	2,392	2,485	4,877	623	584	1,207	26.05	23.50	24.75	43.16
79	山科台自治会館	751	798	1,549	372	371	743	49.53	46.49	47.97	62.23
80	荻野小学校	2,416	1,869	4,285	577	525	1,102	23.88	28.09	25.72	52.81
81	佐島町内会館	1,002	1,045	2,047	326	331	657	32.53	31.67	32.10	45.73
82	大楠小学校	1,271	1,301	2,572	414	424	838	32.57	32.59	32.58	47.82
83	秋谷老人福祉センター	1,375	1,547	2,922	436	485	921	31.71	31.35	31.52	50.72
84	湘南国際村自治会館	294	350	644	143	153	296	48.64	43.71	45.96	56.37
85	久比里若宮会館	1,536	1,267	2,803	464	388	852	30.21	30.62	30.40	55.23
86	湘南池上自治会館	601	596	1,197	281	274	555	46.76	45.97	46.37	59.40
合 計		167,439	169,944	337,383	54,315	51,013	105,328	32.44	30.02	31.22	52.37

区 分	当日有権者数(人)			投票者総数(人)			当日有権者数に対する投票率(%)		
	男	女	計	男	女	計	男	女	計
期 日 前 投 票 者 数				31,945	36,971	68,916	19.08	21.75	20.43
不 在 者 投 票 者 数				1,425	1,034	2,459	0.85	0.61	0.73
在 外 投 票	117	262	379	32	33	65	27.35	12.60	17.15
当 日 投 票 分 と の 合 計	167,556	170,206	337,762	87,717	89,051	176,768	52.35	52.32	52.34

*全体投票率は当日投票者数に期日前投票者数・不在者投票者数を加えて当日有権者数(国内合計)で算出したもの

イ 比例代表

投票区	投票所の名称	当日有権者数(人)			当日投票者数(人)			当日投票率(%)			* 全体投票率 (当日+期日前+不在者)
		男	女	計	男	女	計	男	女	計	
1	追浜小学校	961	870	1,831	286	243	529	29.76	27.93	28.89	48.33
2	鷹取小学校	3,127	3,533	6,660	1,363	1,398	2,761	43.59	39.57	41.46	63.74
3	追浜コミュニティセンター	3,516	3,129	6,645	1,101	945	2,046	31.31	30.20	30.79	52.60
4	榎戸町内会館	1,084	1,022	2,106	393	358	751	36.25	35.03	35.66	52.37
5	浦郷小学校	3,274	3,116	6,390	1,063	963	2,026	32.47	30.91	31.71	53.04
6	追浜南町協力会会館	1,190	1,105	2,295	441	401	842	37.06	36.29	36.69	50.89
7	船越小学校	4,177	3,986	8,163	1,166	1,028	2,194	27.91	25.79	26.88	57.58
8	田浦小学校	2,201	2,110	4,311	598	493	1,091	27.17	23.36	25.31	53.40
9	長浦コミュニティセンター	1,984	1,738	3,722	709	636	1,345	35.74	36.59	36.14	57.20
10	吉倉町内会館	467	457	924	164	138	302	35.12	30.20	32.68	53.57
11	逸見小学校	3,389	1,579	4,968	488	285	773	14.40	18.05	15.56	53.32
12	逸見東部町内会館	1,323	1,402	2,725	469	424	893	35.45	30.24	32.77	58.46
13	坂本中学校	1,739	1,791	3,530	701	718	1,419	40.31	40.09	40.20	58.36
14	旧坂本小学校	1,517	1,623	3,140	496	468	964	32.70	28.84	30.70	50.83
15	汐入小学校	2,483	2,473	4,956	761	633	1,394	30.65	25.60	28.13	52.85
16	常葉中学校	2,949	3,533	6,482	701	684	1,385	23.77	19.36	21.37	52.99
17	ソフィアステイシアガーデンサロン	1,245	1,289	2,534	573	551	1,124	46.02	42.75	44.36	59.63
18	田戸小学校	2,892	3,004	5,896	948	845	1,793	32.78	28.13	30.41	52.22
19	三春コミュニティセンター	1,816	1,905	3,721	611	554	1,165	33.65	29.08	31.31	50.98
20	山崎小学校	1,840	1,984	3,824	496	453	949	26.96	22.83	24.82	52.09
21	市立看護専門学校	1,344	1,433	2,777	372	359	731	27.68	25.05	26.32	54.09
22	富士見会館	850	856	1,706	295	250	545	34.71	29.21	31.95	51.41
23	豊島小学校	1,481	1,650	3,131	469	418	887	31.67	25.33	28.33	55.76
24	鶴久保小学校	1,040	1,142	2,182	408	346	754	39.23	30.30	34.56	50.05
25	鶴が丘保育園	755	882	1,637	268	290	558	35.50	32.88	34.09	50.76
26	上町保育園	942	941	1,883	274	243	517	29.09	25.82	27.46	50.03
27	汐見台町内会館	1,265	1,341	2,606	489	487	976	38.66	36.32	37.45	53.03
28	南佐野町内会館	1,192	1,253	2,445	395	389	784	33.14	31.05	32.07	49.94
29	公郷中学校	3,367	3,502	6,869	948	904	1,852	28.16	25.81	26.96	46.57
30	公郷小学校	2,821	2,952	5,773	766	673	1,439	27.15	22.80	24.93	49.45
31	衣笠小学校	3,360	3,529	6,889	967	931	1,898	28.78	26.38	27.55	51.81
32	衣笠青少年の家	1,923	2,136	4,059	625	615	1,240	32.50	28.79	30.55	51.88
33	池上中学校	2,863	3,144	6,007	924	932	1,856	32.27	29.64	30.90	48.14
34	池上小学校	1,442	1,561	3,003	449	455	904	31.14	29.15	30.10	48.02
35	城北小学校	3,212	3,347	6,559	1,155	1,129	2,284	35.96	33.73	34.82	49.93
36	大矢部中学校	1,559	1,630	3,189	473	414	887	30.34	25.40	27.81	47.01
37	森崎小学校	2,591	2,633	5,224	851	842	1,693	32.84	31.98	32.41	49.04
38	大矢部小学校	2,062	2,100	4,162	694	628	1,322	33.66	29.90	31.76	47.84
39	根岸小学校	2,387	2,466	4,853	698	645	1,343	29.24	26.16	27.67	51.39
40	大津小学校	1,957	2,172	4,129	546	467	1,013	27.90	21.50	24.53	55.07
41	池田町内会館	3,073	3,220	6,293	928	825	1,753	30.20	25.62	27.86	52.38
42	馬堀町1丁目町内会館	1,820	1,976	3,796	589	533	1,122	32.36	26.97	29.56	58.32
43	馬堀小学校	3,236	1,949	5,185	877	564	1,441	27.10	28.94	27.79	47.93
44	走水小学校	572	561	1,133	187	176	363	32.69	31.37	32.04	57.28
45	望洋小学校	4,078	4,360	8,438	1,636	1,587	3,223	40.12	36.40	38.20	57.96
46	吉井町内会館	1,978	2,070	4,048	666	643	1,309	33.67	31.06	32.34	48.39

投票区	投票所の名称	当日有権者数(人)			当日投票者数(人)			当日投票率(%)			* 全体投票率 (当日+期日前+不在者)
		男	女	計	男	女	計	男	女	計	
47	浦賀改良アパート集会所	1,309	1,369	2,678	493	448	941	37.66	32.72	35.14	53.58
48	浦賀小学校	3,435	3,548	6,983	925	793	1,718	26.93	22.35	24.60	54.19
49	立野会館	1,423	1,530	2,953	544	560	1,104	38.23	36.60	37.39	52.90
50	小原台小学校	838	813	1,651	337	289	626	40.21	35.55	37.92	56.94
51	早稲田ハイム集会所	1,126	1,163	2,289	432	406	838	38.37	34.91	36.61	52.12
52	鴨居小学校	2,626	2,808	5,434	985	947	1,932	37.51	33.73	35.55	53.79
53	旧上の台中学校	1,059	1,121	2,180	383	385	768	36.17	34.34	35.23	53.39
54	県営浦賀かもめ団地集会所	941	1,137	2,078	347	391	738	36.88	34.39	35.51	47.69
55	高坂小学校	2,552	2,672	5,224	637	549	1,186	24.96	20.55	22.70	55.51
56	光風台町内会館	583	620	1,203	245	254	499	42.02	40.97	41.48	57.02
57	コーエイマンション自治会館	843	837	1,680	306	313	619	36.30	37.40	36.85	53.63
58	若宮台町内会館	777	827	1,604	271	274	545	34.88	33.13	33.98	54.18
59	岩戸小学校	2,260	2,447	4,707	893	901	1,794	39.51	36.82	38.11	53.96
60	岩戸コミュニティセンター	1,771	1,816	3,587	714	724	1,438	40.32	39.87	40.09	52.02
61	佐原町内会館	2,589	2,536	5,125	782	742	1,524	30.20	29.26	29.74	46.79
62	久里浜中学校	3,241	3,449	6,690	1,180	1,200	2,380	36.41	34.79	35.58	52.23
63	明浜小学校	1,635	1,692	3,327	522	496	1,018	31.93	29.31	30.60	53.20
64	久里浜台自治会館	931	1,011	1,942	441	458	899	47.37	45.30	46.29	63.95
65	長瀬町内会館	1,005	948	1,953	357	337	694	35.52	35.55	35.54	53.20
66	久里浜町内会館	1,989	1,990	3,979	678	574	1,252	34.09	28.84	31.47	55.39
67	ハイランド二丁目自治会館	1,527	1,654	3,181	591	620	1,211	38.70	37.48	38.07	55.93
68	栗田小学校	2,400	2,597	4,997	878	879	1,757	36.58	33.85	35.16	56.91
69	野比東小学校	3,220	3,434	6,654	1,000	966	1,966	31.06	28.13	29.55	50.30
70	野比小学校	3,428	3,459	6,887	1,175	1,154	2,329	34.28	33.36	33.82	51.56
71	栗田町内会館	1,442	1,577	3,019	589	589	1,178	40.85	37.35	39.02	55.45
72	北下浦小学校	3,560	3,883	7,443	1,046	991	2,037	29.38	25.52	27.37	52.87
73	津久井浜高等学校	2,567	2,628	5,195	818	785	1,603	31.87	29.87	30.86	47.93
74	長井婦人会こども園	1,619	1,606	3,225	543	516	1,059	33.54	32.13	32.84	46.33
75	長井小学校	1,704	1,872	3,576	511	498	1,009	29.99	26.60	28.22	44.71
76	武山中学校	2,610	2,657	5,267	784	699	1,483	30.04	26.31	28.16	46.76
77	武山コミュニティセンター	2,447	2,530	4,977	785	771	1,556	32.08	30.47	31.26	48.64
78	武山小学校	2,392	2,485	4,877	623	584	1,207	26.05	23.50	24.75	43.16
79	山科台自治会館	751	798	1,549	372	371	743	49.53	46.49	47.97	62.23
80	荻野小学校	2,416	1,869	4,285	577	525	1,102	23.88	28.09	25.72	52.84
81	佐島町内会館	1,002	1,045	2,047	326	331	657	32.53	31.67	32.10	45.73
82	大桶小学校	1,271	1,301	2,572	414	424	838	32.57	32.59	32.58	47.82
83	秋谷老人福祉センター	1,375	1,547	2,922	436	485	921	31.71	31.35	31.52	50.72
84	湘南国際村自治会館	294	350	644	143	153	296	48.64	43.71	45.96	56.37
85	久比里若宮会館	1,536	1,267	2,803	464	388	852	30.21	30.62	30.40	55.23
86	湘南池上自治会館	601	596	1,197	281	274	555	46.76	45.97	46.37	59.40
合 計		167,439	169,944	337,383	54,305	51,007	105,312	32.43	30.01	31.21	52.37

区 分	当日有権者数(人)			投票者総数(人)			当日有権者数に対する投票率(%)		
	男	女	計	男	女	計	男	女	計
期日前投票者数				31,945	36,972	68,917	19.08	21.76	20.43
不在者投票者数				1,425	1,034	2,459	0.85	0.61	0.73
在外投票	117	262	379	32	33	65	27.35	12.60	17.15
当日投票分との合計	167,556	170,206	337,762	87,707	89,046	176,753	52.34	52.32	52.33

* 全体投票率は当日投票者数に期日前投票者数・不在者投票者数を加えて当日有権者数(国内合計)で算出したもの

ウ 国民審査

投票区	投票所の名称	当日有権者数(人)			当日投票者数(人)			当日投票率(%)			* 全体投票率 (当日+期日前+不在者)
		男	女	計	男	女	計	男	女	計	
1	追浜小学校	961	870	1,831	283	242	525	29.45	27.82	28.67	48.06
2	鷹取小学校	3,127	3,533	6,660	1,356	1,396	2,752	43.36	39.51	41.32	63.56
3	追浜コミュニティセンター	3,516	3,129	6,645	1,090	935	2,025	31.00	29.88	30.47	52.26
4	榎戸町内会館	1,084	1,022	2,106	393	358	751	36.25	35.03	35.66	52.33
5	浦郷小学校	3,274	3,116	6,390	1,063	956	2,019	32.47	30.68	31.60	52.91
6	追浜南町協力会会館	1,190	1,105	2,295	441	401	842	37.06	36.29	36.69	50.85
7	船越小学校	4,177	3,986	8,163	1,164	1,027	2,191	27.87	25.77	26.84	57.53
8	田浦小学校	2,201	2,110	4,311	596	493	1,089	27.08	23.36	25.26	53.31
9	長浦コミュニティセンター	1,984	1,738	3,722	707	635	1,342	35.64	36.54	36.06	57.07
10	吉倉町内会館	467	457	924	163	138	301	34.90	30.20	32.58	53.46
11	逸見小学校	3,389	1,579	4,968	488	285	773	14.40	18.05	15.56	51.63
12	逸見東部町内会館	1,323	1,402	2,725	468	424	892	35.37	30.24	32.73	58.31
13	坂本中学校	1,739	1,791	3,530	697	717	1,414	40.08	40.03	40.06	58.16
14	旧坂本小学校	1,517	1,623	3,140	495	468	963	32.63	28.84	30.67	50.76
15	汐入小学校	2,483	2,473	4,956	760	632	1,392	30.61	25.56	28.09	52.78
16	常葉中学校	2,949	3,533	6,482	697	681	1,378	23.64	19.28	21.26	52.82
17	ソフィアステイシアガーデンサロン	1,245	1,289	2,534	573	551	1,124	46.02	42.75	44.36	59.63
18	田戸小学校	2,892	3,004	5,896	946	845	1,791	32.71	28.13	30.38	52.17
19	三春コミュニティセンター	1,816	1,905	3,721	611	553	1,164	33.65	29.03	31.28	50.93
20	山崎小学校	1,840	1,984	3,824	494	450	944	26.85	22.68	24.69	51.96
21	市立看護専門学校	1,344	1,433	2,777	372	359	731	27.68	25.05	26.32	54.09
22	富士見会館	850	856	1,706	292	246	538	34.35	28.74	31.54	51.00
23	豊島小学校	1,481	1,650	3,131	469	418	887	31.67	25.33	28.33	55.73
24	鶴久保小学校	1,040	1,142	2,182	406	344	750	39.04	30.12	34.37	49.82
25	鶴が丘保育園	755	882	1,637	265	287	552	35.10	32.54	33.72	50.40
26	上町保育園	942	941	1,883	274	243	517	29.09	25.82	27.46	50.03
27	汐見台町内会館	1,265	1,341	2,606	488	487	975	38.58	36.32	37.41	52.99
28	南佐野町内会館	1,192	1,253	2,445	394	389	783	33.05	31.05	32.02	49.78
29	公郷中学校	3,367	3,502	6,869	945	903	1,848	28.07	25.79	26.90	46.47
30	公郷小学校	2,821	2,952	5,773	763	672	1,435	27.05	22.76	24.86	49.35
31	衣笠小学校	3,360	3,529	6,889	962	929	1,891	28.63	26.32	27.45	51.71
32	衣笠青少年の家	1,923	2,136	4,059	623	613	1,236	32.40	28.70	30.45	51.74
33	池上中学校	2,863	3,144	6,007	922	930	1,852	32.20	29.58	30.83	48.06
34	池上小学校	1,442	1,561	3,003	446	452	898	30.93	28.96	29.90	47.82
35	城北小学校	3,212	3,347	6,559	1,146	1,123	2,269	35.68	33.55	34.59	49.67
36	大矢部中学校	1,559	1,630	3,189	470	414	884	30.15	25.40	27.72	46.91
37	森崎小学校	2,591	2,633	5,224	848	842	1,690	32.73	31.98	32.35	48.99
38	大矢部小学校	2,062	2,100	4,162	693	628	1,321	33.61	29.90	31.74	47.79
39	根岸小学校	2,387	2,466	4,853	696	645	1,341	29.16	26.16	27.63	51.31
40	大津小学校	1,957	2,172	4,129	544	466	1,010	27.80	21.45	24.46	54.98
41	池田町内会館	3,073	3,220	6,293	928	825	1,753	30.20	25.62	27.86	52.33
42	馬堀町1丁目町内会館	1,820	1,976	3,796	588	533	1,121	32.31	26.97	29.53	58.30
43	馬堀小学校	3,236	1,949	5,185	877	564	1,441	27.10	28.94	27.79	47.89
44	走水小学校	572	561	1,133	187	176	363	32.69	31.37	32.04	57.19
45	望洋小学校	4,078	4,360	8,438	1,633	1,585	3,218	40.04	36.35	38.14	57.89
46	吉井町内会館	1,978	2,070	4,048	666	643	1,309	33.67	31.06	32.34	48.39

投票区	投票所の名称	当日有権者数(人)			当日投票者数(人)			当日投票率(%)			* 全体投票率 (当日+期日前+不在者)
		男	女	計	男	女	計	男	女	計	
47	浦賀改良アパート集会所	1,309	1,369	2,678	491	447	938	37.51	32.65	35.03	53.44
48	浦賀小学校	3,435	3,548	6,983	925	793	1,718	26.93	22.35	24.60	54.17
49	立野会館	1,423	1,530	2,953	543	560	1,103	38.16	36.60	37.35	52.86
50	小原台小学校	838	813	1,651	337	289	626	40.21	35.55	37.92	56.94
51	早稲田ハイム集会所	1,126	1,163	2,289	432	404	836	38.37	34.74	36.52	52.03
52	鴨居小学校	2,626	2,808	5,434	979	947	1,926	37.28	33.73	35.44	53.61
53	旧上の台中学校	1,059	1,121	2,180	382	385	767	36.07	34.34	35.18	53.35
54	県営浦賀かもめ団地集会所	941	1,137	2,078	340	384	724	36.13	33.77	34.84	46.97
55	高坂小学校	2,552	2,672	5,224	637	549	1,186	24.96	20.55	22.70	55.51
56	光風台町内会館	583	620	1,203	245	254	499	42.02	40.97	41.48	56.86
57	コーエイマンション自治会館	843	837	1,680	306	313	619	36.30	37.40	36.85	53.63
58	若宮台町内会館	777	827	1,604	270	274	544	34.75	33.13	33.92	54.11
59	岩戸小学校	2,260	2,447	4,707	890	898	1,788	39.38	36.70	37.99	53.77
60	岩戸コミュニティセンター	1,771	1,816	3,587	714	724	1,438	40.32	39.87	40.09	51.85
61	佐原町内会館	2,589	2,536	5,125	782	742	1,524	30.20	29.26	29.74	46.79
62	久里浜中学校	3,241	3,449	6,690	1,180	1,200	2,380	36.41	34.79	35.58	52.23
63	明浜小学校	1,635	1,692	3,327	520	495	1,015	31.80	29.26	30.51	53.11
64	久里浜台自治会館	931	1,011	1,942	441	458	899	47.37	45.30	46.29	63.95
65	長瀬町内会館	1,005	948	1,953	355	335	690	35.32	35.34	35.33	53.00
66	久里浜町内会館	1,989	1,990	3,979	676	574	1,250	33.99	28.84	31.41	55.32
67	ハイランド二丁目自治会館	1,527	1,654	3,181	590	619	1,209	38.64	37.42	38.01	55.80
68	栗田小学校	2,400	2,597	4,997	878	879	1,757	36.58	33.85	35.16	56.89
69	野比東小学校	3,220	3,434	6,654	1,000	965	1,965	31.06	28.10	29.53	50.27
70	野比小学校	3,428	3,459	6,887	1,172	1,154	2,326	34.19	33.36	33.77	51.47
71	栗田町内会館	1,442	1,577	3,019	583	586	1,169	40.43	37.16	38.72	55.15
72	北下浦小学校	3,560	3,883	7,443	1,042	991	2,033	29.27	25.52	27.31	52.72
73	津久井浜高等学校	2,567	2,628	5,195	815	785	1,600	31.75	29.87	30.80	47.78
74	長井婦人会こども園	1,619	1,606	3,225	542	516	1,058	33.48	32.13	32.81	46.20
75	長井小学校	1,704	1,872	3,576	511	498	1,009	29.99	26.60	28.22	44.63
76	武山中学校	2,610	2,657	5,267	783	698	1,481	30.00	26.27	28.12	46.57
77	武山コミュニティセンター	2,447	2,530	4,977	784	771	1,555	32.04	30.47	31.24	48.58
78	武山小学校	2,392	2,485	4,877	622	583	1,205	26.00	23.46	24.71	42.96
79	山科台自治会館	751	798	1,549	370	370	740	49.27	46.37	47.77	62.04
80	荻野小学校	2,416	1,869	4,285	577	524	1,101	23.88	28.04	25.69	53.07
81	佐島町内会館	1,002	1,045	2,047	325	328	653	32.44	31.39	31.90	45.43
82	大桶小学校	1,271	1,301	2,572	413	422	835	32.49	32.44	32.47	47.59
83	秋谷老人福祉センター	1,375	1,547	2,922	435	485	920	31.64	31.35	31.49	50.51
84	湘南国際村自治会館	294	350	644	143	153	296	48.64	43.71	45.96	56.37
85	久比里若宮会館	1,536	1,267	2,803	464	388	852	30.21	30.62	30.40	55.23
86	湘南池上自治会館	601	596	1,197	281	274	555	46.76	45.97	46.37	57.98
合 計		167,439	169,944	337,383	54,157	50,917	105,074	32.34	29.96	31.14	52.24

区 分	当日有権者数(人)			投票者総数(人)			当日有権者数に対する投票率(%)		
	男	女	計	男	女	計	男	女	計
期 日 前 投 票 者 数				31,841	36,875	68,716	19.02	21.70	20.37
不 在 者 投 票 者 数				1,420	1,026	2,446	0.85	0.60	0.72
当 日 投 票 分 と の 合 計	167,439	169,944	337,383	87,418	88,818	176,236	52.21	52.26	52.24

* 全体投票率は当日投票者数に期日前投票者数・不在者投票者数を加えて当日有権者数で算出したもの

(2) 時刻別投票者数(小選挙区)

当日有権者数		9時	10時	11時	14時	16時	18時	19時30分	最終(確定)
男	167,556	6,090	12,285	20,482	35,917	42,753	49,559	53,063	87,717
女	170,206	3,890	8,918	16,756	33,034	39,851	46,533	49,794	89,051
計	337,762	9,980	21,203	37,238	68,951	82,604	96,092	102,857	176,768
投票率		2.95%	6.28%	11.02%	20.41%	24.46%	28.45%	30.45%	52.34%
前回(H29)投票率		3.16%	6.55%	10.77%	19.03%	22.58%	25.57%	26.97%	52.36%

6 期日前投票・不在者投票に関する調

(1) 期日前投票・不在者投票の事由別件数

ア 小選挙区（在外選挙人による期日前投票数及び不在者投票数を除く。）

区分 事由※	期日前投票 した者	不在者投票した者									
		投票用紙等の請求				交付					投票した者
		直接		郵便等	合計	直接	郵送	計	交付を拒絶 した者	合計	
		本人	代理人								
法第48条の2 第1項第1号	32,752	8	288	725	1,021	296	725	1,021	0	1,021	724
法第48条の2 第1項第2号	33,230	0	0	51	51	0	51	51	0	51	46
法第48条の2 第1項第3号	2,423	0	409	926	1,335	409	926	1,335	0	1,335	1,198
法第48条の2 第1項第5号	151	0	0	631	631	0	631	631	0	631	397
法第48条の2 第1項第6号	361	0	0	1	1	0	1	1	0	1	1
法第49条第2項		0	0	92	92	0	92	92	0	92	92
法第49条第4項		0	0	2	2	0	2	2	0	2	0
法第49条第7項		0	0	0	0	0	0	0	0	0	0
法第49条第9項											0
法施行令第51条											1
特例郵便等投票		0	0	0	0	0	0	0	0	0	0
合計	68,917	8	697	2,428	3,133	705	2,428	3,133	0	3,133	2,459

- ※ 法第48条の2第1項第1号 …… 仕事、学業などに従事
 法第48条の2第1項第2号 …… 用事、レジャー等のため、他の市区町村又は投票区域外に外出、旅行、滞在
 法第48条の2第1項第3号 …… 病気、負傷、出産、身体障害等のため歩行が困難
 法第48条の2第1項第5号 …… 住所移転のため他の市区町村に居住
 法第48条の2第1項第6号 …… 天災又は悪天候により投票所に到達することが困難
 法第49条第2項 …… 身体に重度の障害(身体障害者手帳等の交付を受けていること。)があって、「郵便等投票証明書」を交付された者
 法第49条第4項 …… 特定国外派遣組織に属する選挙人
 法第49条第7項 …… 本邦以外の区域を航海する船員で、ファクシミリ装置を用いて送信する方法により投票したもの(洋上投票)
 法第49条第9項 …… 南極地域調査組織に属する選挙人で、ファクシミリ装置を用いて送信する方法により投票したもの
 法施行令第51条 …… 船員で指定市区町村の選挙管理委員会の委員長から不在者投票用紙の交付を受けて投票した者
 特例郵便等投票 …… 新型コロナウイルス感染症で宿泊・自宅療養等をしており、一定の要件に該当する者の郵便等投票

イ 比例代表（在外選挙人による期日前投票数及び不在者投票数を除く。）

事由	区分	不在者投票した者										
		期日前投票した者	投票用紙等の請求				交付				投票した者	
			直接		郵便等	合計	直接	郵送	計	交付を拒絶した者		合計
			本人	代理人								
法第48条の2第1項第1号	32,751	8	288	725	1,021	296	725	1,021	0	1,021	724	
法第48条の2第1項第2号	33,230	0	0	51	51	0	51	51	0	51	46	
法第48条の2第1項第3号	2,423	0	409	926	1,335	409	926	1,335	0	1,335	1,198	
法第48条の2第1項第5号	152	0	0	631	631	0	631	631	0	631	397	
法第48条の2第1項第6号	362	0	0	1	1	0	1	1	0	1	1	
法第49条第2項		0	0	92	92	0	92	92	0	92	92	
法第49条第4項		0	0	2	2	0	2	2	0	2	0	
法第49条第7項		0	0	0	0	0	0	0	0	0	0	
法第49条第9項											0	
法施行令第51条											1	
特例郵便等投票		0	0	0	0	0	0	0	0	0	0	
合計	68,918	8	697	2,428	3,133	705	2,428	3,133	0	3,133	2,459	

- ※ 法第48条の2第1項第1号 …… 仕事、学業などに従事
 法第48条の2第1項第2号 …… 用事、レジャー等のため、他の市区町村又は投票区域外に外出、旅行、滞在
 法第48条の2第1項第3号 …… 病気、負傷、出産、身体障害等のため歩行が困難
 法第48条の2第1項第5号 …… 住所移転のため他の市区町村に居住
 法第48条の2第1項第6号 …… 天災又は悪天候により投票所に到達することが困難
 法第49条第2項 …… 身体に重度の障害(身体障害者手帳等の交付を受けていること。)があつて、「郵便等投票証明書」を交付された者
 法第49条第4項 …… 特定国外派遣組織に属する選挙人
 法第49条第7項 …… 本邦以外の区域を航海する船員で、ファクシミリ装置を用いて送信する方法により投票したもの(洋上投票)
 法第49条第9項 …… 南極地域調査組織に属する選挙人で、ファクシミリ装置を用いて送信する方法により投票したもの
 法施行令第51条 …… 船員で指定市区町村の選挙管理委員会の委員長から不在者投票用紙の交付を受けて投票した者
 特例郵便等投票 …… 新型コロナウイルス感染症で宿泊・自宅療養等をしており、一定の要件に該当する者の郵便等投票

ウ 国民審査

事由	区分	期日前投票した者	不在者投票した者									投票した者
			投票用紙等の請求				交付					
			直接		郵便等	合計	直接	郵送	計	交付を拒絶した者	合計	
			本人	代理人								
法第48条の2第1項第1号	32,621	8	288	726	1,022	296	726	1,022	0	1,022	725	
法第48条の2第1項第2号	33,169	0	0	51	51	0	51	51	0	51	46	
法第48条の2第1項第3号	2,415	0	409	926	1,335	409	926	1,335	0	1,335	1,185	
法第48条の2第1項第5号	152	0	0	630	630	0	630	630	0	630	396	
法第48条の2第1項第6号	359	0	0	1	1	0	1	1	0	1	1	
法第49条第2項		0	0	92	92	0	92	92	0	92	92	
法第49条第4項		0	0	2	2	0	2	2	0	2	0	
法第49条第7項		0	0	0		0	0					
法第49条第9項												
法施行令第51条											1	
特例郵便等投票		0	0	0	0	0	0	0	0	0	0	
合計	68,716	8	697	2,428	3,133	705	2,428	3,133	0	3,133	2,446	

- ※ 法第48条の2第1項第1号 …… 仕事、学業などに従事
 法第48条の2第1項第2号 …… 用事、レジャー等のため、他の市区町村又は投票区域外に外出、旅行、滞在
 法第48条の2第1項第3号 …… 病気、負傷、出産、身体障害等のため歩行が困難
 法第48条の2第1項第5号 …… 住所移転のため他の市区町村に居住
 法第48条の2第1項第6号 …… 天災又は悪天候により投票所に到達することが困難
 法第49条第2項 …… 身体に重度の障害(身体障害者手帳等の交付を受けていること。)があつて、「郵便等投票証明書」を交付された者
 法第49条第4項 …… 特定国外派遣組織に属する選挙人
 法第49条第7項 …… 本邦以外の区域を航海する船員で、ファクシミリ装置を用いて送信する方法により投票したもの(洋上投票)
 法第49条第9項 …… 南極地域調査組織に属する選挙人で、ファクシミリ装置を用いて送信する方法により投票したもの
 法施行令第51条 …… 船員で指定市区町村の選挙管理委員会の委員長から不在者投票用紙の交付を受けて投票した者
 特例郵便等投票 …… 新型コロナウイルス感染症で宿泊・自宅療養等をしており、一定の要件に該当する者の郵便等投票

(2) 不在者投票管理者別投票件数

区 分	小選挙区	比例代表	国民審査
選挙人の属する市町村の選管委員長に対してなしたもの ※	100	100	100
選挙人が所在・居住する他の市区町村の選管委員長に対してなしたもの	718	718	718
船長に対してなしたもの	448	448	448
病院の院長、老人ホームの長、身体障害者支援施設の長等に対してなしたもの	1,188	1,188	1,175
刑事施設の長又は留置施設の留置業務管理者に対してなしたもの	4	4	4
少年院の長又は婦人補導院の長に対してなしたもの	1	1	1
特定国外派遣組織の長に対してなしたもの	0	0	0
南極地域調査組織の長に対してなしたもの	0	0	0
合 計	2,459	2,459	2,446

※郵便等により投票を行ったものを含む。在外選挙人による不在者投票数を除く。

(3) 期日前投票・不在者投票の投票者総数に占める割合

ア 小選挙区(在外含む)

性 別	投票者総数	期 日 前 投 票		不 在 者 投 票		合 計	
		投票者数	投票者総数に占める割合(%)	投票者数	投票者総数に占める割合(%)	投票者数	投票者総数に占める割合(%)
男	87,717	31,945	36.42%	1,425	1.62%	33,370	38.04%
女	89,051	36,971	41.52%	1,034	1.16%	38,005	42.68%
計	176,768	68,916	38.99%	2,459	1.39%	71,375	40.38%
前回	181,912	83,343	45.82%	2,967	1.63%	86,310	47.45%

イ 比例代表(在外含む)

性 別	投票者総数	期 日 前 投 票		不 在 者 投 票		合 計	
		投票者数	投票者総数に占める割合(%)	投票者数	投票者総数に占める割合(%)	投票者数	投票者総数に占める割合(%)
男	87,707	31,945	36.42%	1,425	1.62%	33,370	38.05%
女	89,046	36,972	41.52%	1,034	1.16%	38,006	42.68%
計	176,753	68,917	38.99%	2,459	1.39%	71,376	40.38%
前回	181,906	83,342	45.82%	2,967	1.63%	86,309	47.45%

ウ 国民審査

性 別	投票者総数	期 日 前 投 票		不 在 者 投 票		合 計	
		投票者数	投票者総数に占める割合(%)	投票者数	投票者総数に占める割合(%)	投票者数	投票者総数に占める割合(%)
男	87,418	31,841	36.42%	1,420	1.62%	33,261	38.05%
女	88,818	36,875	41.52%	1,026	1.16%	37,901	42.67%
計	176,236	68,716	38.99%	2,446	1.39%	71,162	40.38%
前回	181,108	83,057	45.86%	2,940	1.62%	85,997	47.48%

(4) 他の市区町村の選挙人に係る不在者投票取扱件数

区 分	交 付 数	投 票 数
洋 上 投 票	1	1
他 の 市 区 町 村 の 投 票		679
船員の指定港における不在者投票	2	2
合 計	3	682

(5) 投票日別期日前投票者数

ア 小選挙区

区分 期日前	令和3年			平成29年			比較 (A) - (B)
	日付	投票者数	累計(A)	日付	投票者数	累計(A)	
11日	10/20	1,140	1,140	10/11	3,267	3,267	-2,127
10日	10/21	2,899	4,039	10/12	3,973	7,240	-3,201
9日	10/22	2,717	6,756	10/13	2,953	10,193	-3,437
8日	10/23	5,327	12,083	10/14	4,536	14,729	-2,646
7日	10/24	6,509	18,592	10/15	4,869	19,598	-1,006
6日	10/25	7,341	25,933	10/16	3,927	23,525	2,408
5日	10/26	7,432	33,365	10/17	6,808	30,333	3,032
4日	10/27	7,438	40,803	10/18	11,073	41,406	-603
3日	10/28	8,042	48,845	10/19	5,850	47,256	1,589
2日	10/29	8,623	57,468	10/20	15,746	63,002	-5,534
1日	10/30	11,448	68,916	10/21	20,341	83,343	-14,427
合計			68,916			83,343	-14,427

イ 比例代表

区分 期日前	令和3年			平成29年			比較 (A) - (B)
	日付	投票者数	累計(A)	日付	投票者数	累計(A)	
11日	10/20	1,140	1,140	10/11	3,267	3,267	-2,127
10日	10/21	2,899	4,039	10/12	3,973	7,240	-3,201
9日	10/22	2,717	6,756	10/13	2,953	10,193	-3,437
8日	10/23	5,327	12,083	10/14	4,536	14,729	-2,646
7日	10/24	6,510	18,593	10/15	4,870	19,599	-1,006
6日	10/25	7,340	25,933	10/16	3,927	23,526	2,407
5日	10/26	7,432	33,365	10/17	6,808	30,334	3,031
4日	10/27	7,437	40,802	10/18	11,072	41,406	-604
3日	10/28	8,042	48,844	10/19	5,851	47,257	1,587
2日	10/29	8,626	57,470	10/20	15,746	63,003	-5,533
1日	10/30	11,447	68,917	10/21	20,339	83,342	-14,425
合計			68,917			83,342	-14,425

ウ 国民審査

区分 期日前	令和3年			平成29年			比較 (A) - (B)
	日付	投票者数	累計(A)	日付	投票者数	累計(A)	
11日	10/20	1,133	1,133	10/11	3,257	3,257	-2,124
10日	10/21	2,891	4,024	10/12	3,966	7,223	-3,199
9日	10/22	2,713	6,737	10/13	2,944	10,167	-3,430
8日	10/23	5,302	12,039	10/14	4,533	14,700	-2,661
7日	10/24	6,493	18,532	10/15	4,864	19,564	-1,032
6日	10/25	7,322	25,854	10/16	3,918	23,482	2,372
5日	10/26	7,408	33,262	10/17	6,793	30,275	2,987
4日	10/27	7,415	40,677	10/18	11,042	41,317	-640
3日	10/28	8,022	48,699	10/19	5,836	47,153	1,546
2日	10/29	8,601	57,300	10/20	15,704	62,857	-5,557
1日	10/30	11,416	68,716	10/21	20,200	83,057	-14,341
合計			68,716			83,057	-14,341

(6) 投票所別期日前投票者数

ア 小選挙区

投票所名	投票者数	投票所名	投票者数
選管	6,178	浦賀	6,260
追浜	4,730	久里浜	8,343
田浦	3,849	北下浦	4,318
逸見	2,075	西	5,079
衣笠	8,072	モアーズ	14,394
大津	5,618	合計	68,916

イ 比例代表

投票所名	投票者数	投票所名	投票者数
選管	6,180	浦賀	6,260
追浜	4,730	久里浜	8,344
田浦	3,849	北下浦	4,319
逸見	2,075	西	5,079
衣笠	8,070	モアーズ	14,392
大津	5,619	合計	68,917

ウ 国民審査

投票所名	投票者数	投票所名	投票者数
選管	6,164	浦賀	6,252
追浜	4,726	久里浜	8,338
田浦	3,843	北下浦	4,290
逸見	2,056	西	5,031
衣笠	8,052	モアーズ	14,351
大津	5,613	合計	68,716

7 点字投票・代理投票・仮投票に関する調

区 分	点 字 投 票			代 理 投 票				仮 投 票
	有 効	無 効	計	当 日 投 票	期 日 前 投 票	不 在 者 投 票	計	
小選挙区	6	0	6	61	215	114	390	0
比例代表	6	0	6	59	217	114	390	0
国民審査	6	0	6	57	210	114	381	0

8 在外投票に関する調

(1) 小選挙区選出議員選挙

ア 在外公館投票

投票者数
59

イ 郵便等投票

請求件数	交付件数	拒絶件数	投票者数
7	7	0	5

ウ 国内における投票

請求件数				交付件数				拒絶件数				投票者数			
当日	期日前	不在者	計	当日	期日前	不在者	計	当日	期日前	不在者	計	当日	期日前	不在者	計
0	1	0	1	0	1	0	1	0	0	0	0	0	1	0	1

(2) 比例代表選出議員選挙

ア 在外公館投票

投票者数
59

イ 郵便等投票

請求件数	交付件数	拒絶件数	投票者数
7	7	0	5

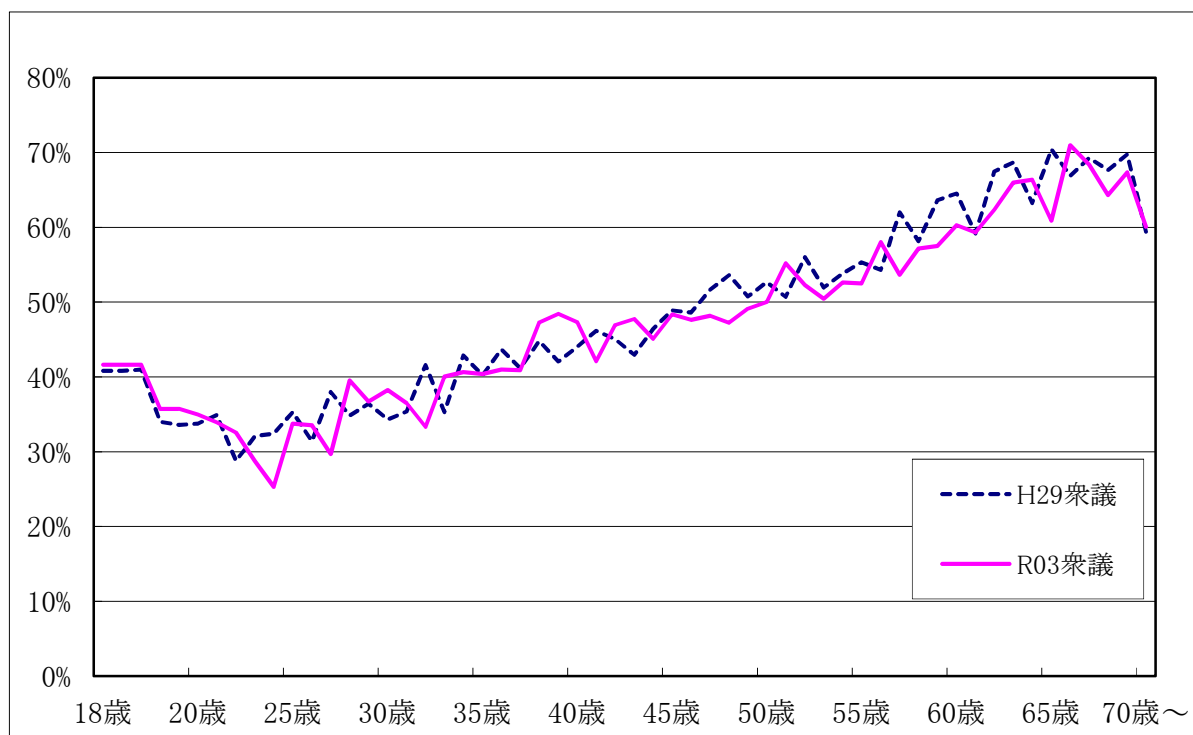
ウ 国内における投票

請求件数				交付件数				拒絶件数				投票者数			
当日	期日前	不在者	計	当日	期日前	不在者	計	当日	期日前	不在者	計	当日	期日前	不在者	計
0	1	0	1	0	1	0	1	0	0	0	0	0	1	0	1

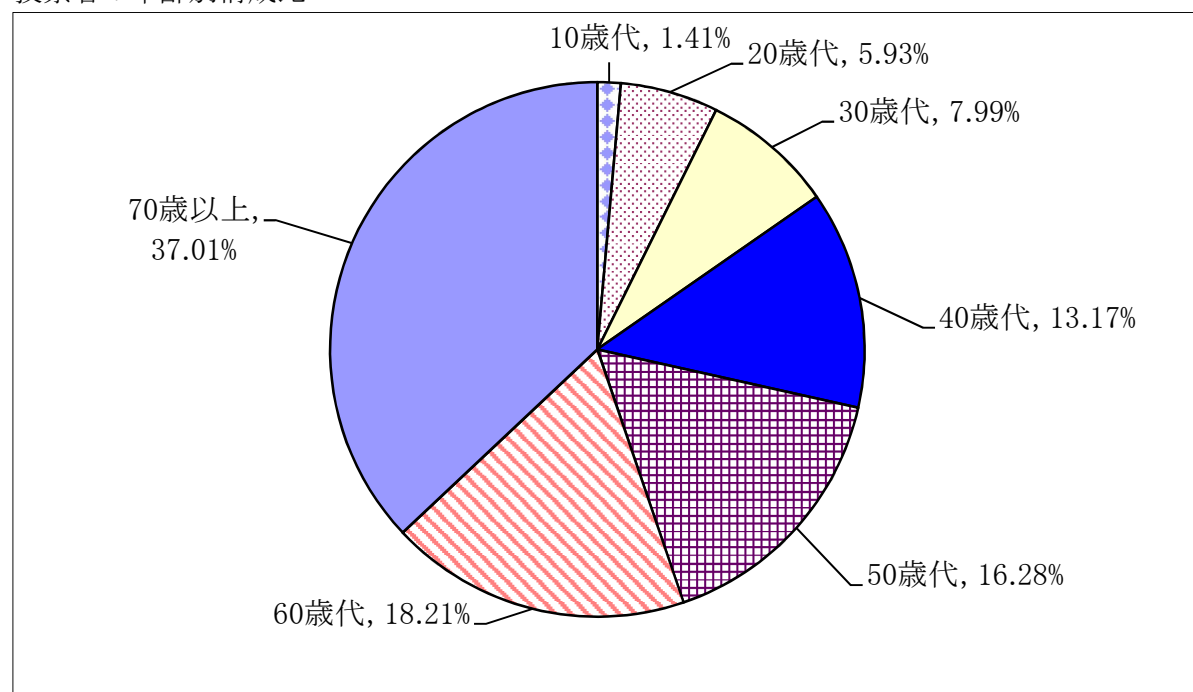
9 年齢別投票率に関する調(グラフ)

※年齢別投票率に関する調は、市内にある10の行政区から1箇所ずつ抽出した投票区の投票結果を基にしたものである。

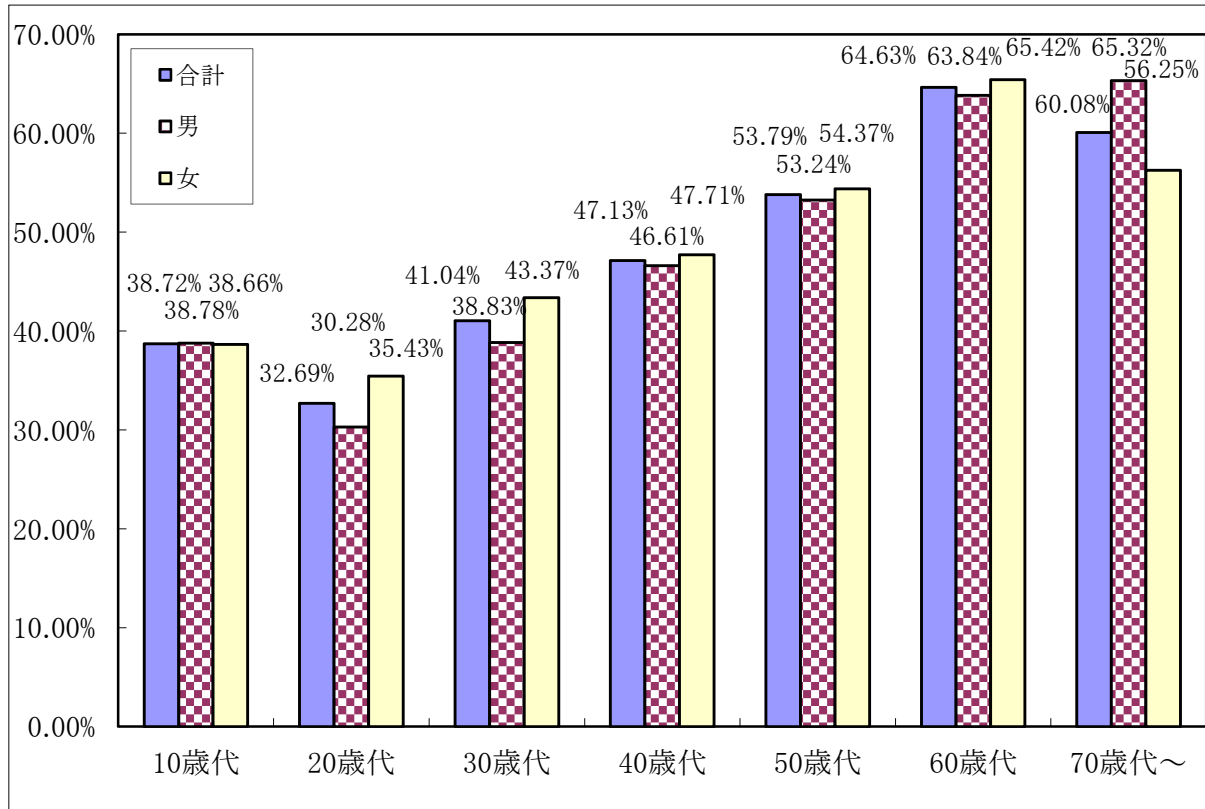
(1) 前回選挙との比較



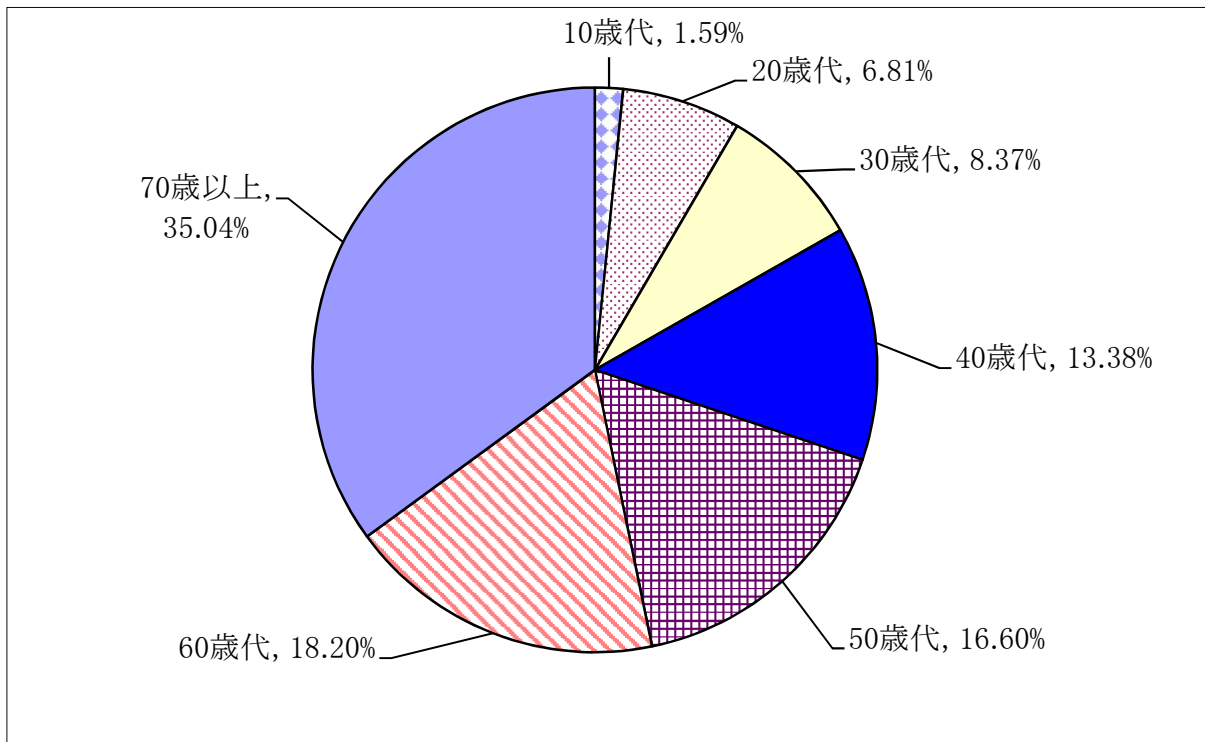
(2) 投票者の年齢別構成比



(3) 投票者の男女別構成比



(4) 期日前投票者の年齢別構成比



10 開票結果に関する調

(1) 開票開始及び開票所閉鎖時刻

開 始 時 刻		閉 鎖 時 刻	
令和3年10月31日 21時00分	小 選 挙 区	令和3年11月1日 0時15分	
	比 例 代 表	令和3年10月31日 23時41分	
	国 民 審 査	令和3年11月1日 0時20分	

(2) 時刻別開票状況

選 挙 別	小 選 挙 区 中 間					比例代表中間	確 定 (確定時刻)
	22時00分	22時30分	23時00分	23時30分	24時00分	23時40分	
小 選 挙 区	0 (0.00%)	38,000 (21.49%)	72,000 (40.73%)	152,000 (85.98%)	168,066 (95.07%)	—	176,768 (0時15分)
比 例 代 表	—	—	—	—	—	157,000 (88.82%)	176,753 (23時41分)
国 民 審 査	—	—	—	—	—	—	176,236 (0時20分)

※小選挙区中間、比例代表中間の()内の数字は開票率を表わす。

(3) 候補者(政党等)別得票数

ア 小選挙区

得票順	候 補 者		得 票 総 数 (11 区)	内 訳		得 票 率 (11 区)
	届出政党等	氏 名		横 須 賀 市	三 浦 市	
1	自由民主党	小泉 進次郎	147,634	133,179	14,455	79.17%
2	日本共産党	林 のぶあき	38,843	35,066	3,777	20.83%
得 票 総 数			186,477	168,245	18,232	

イ 比例代表

得票順	衆議院名簿届出 政党等の名称	横 須 賀 市 得 票 数	神 奈 川 県 得 票 数	南 関 東 圏 得 票 数	南 関 東 圏 得 票 率	当 選 者 数
1	自由民主党	72,944.000	1,450,631.000	2,590,787.000	34.94%	9
2	立憲民主党	27,096.933	941,783.675	1,651,562.002	22.28%	5
3	公明党	24,070.000	460,450.000	850,667.000	11.47%	2
4	日本維新の会	16,081.000	530,707.000	863,897.000	11.65%	3
5	日本共産党	12,759.000	315,577.000	534,493.000	7.21%	1
6	国民民主党	6,995.066	218,791.265	384,481.849	5.19%	1
7	れいわ新選組	6,495.000	181,280.000	302,675.000	4.08%	1
8	社会民主党	3,026.000	79,372.000	124,447.000	1.68%	0
9	NHKと裁判してる党 弁護士法72条違反で	2,652.000	68,423.000	111,298.000	1.50%	0
得 票 総 数		172,118.999	4,247,014.940	7,414,307.851	100.00%	22

※ 得票順位は本市における順位である。

※ 得票数の小数点以下の数値は、あん分票によるものである。

※ 得票率については、各政党等ごとに端数処理しているため合計が100にならない場合がある。

(4) 比例代表政党等別名簿登載者及び当選者

自 由 民 主 党					立 憲 民 主 党						
得 票 数		2,590,787.000 票			得 票 数		1,651,562.002 票				
当 選 人 数		9 人			当 選 人 数		5 人				
男	9 人		女	0 人		男	5 人		女	0 人	
名簿 順位	氏 名	当選 順位	小 選 挙 区	惜敗率	名簿 順位	氏 名	当選 順位	小 選 挙 区	惜敗率		
1	小林 たかゆき		千葉県2 当選	100.000	1	たじま 要		千葉県1 当選	100.000		
1	松野 ひろかず		千葉県3 当選	100.000	1	野田 よしひこ		千葉県4 当選	100.000		
1	そのうら 健太郎		千葉県5 当選	100.000	1	本庄 さとし		千葉県8 当選	100.000		
1	渡辺 ひろみち		千葉県6 当選	100.000	1	おくの 総一郎		千葉県9 当選	100.000		
1	さいとう 健		千葉県7 当選	100.000	1	しのはら 豪		神奈川県1 当選	100.000		
1	浜田 やすかず		千葉県12 当選	100.000	1	早稲田 ゆき		神奈川県4 当選	100.000		
1	松本 ひさし		千葉県13 当選	100.000	1	江田 けんじ		神奈川県8 当選	100.000		
1	すが 義偉		神奈川県2 当選	100.000	1	笠 ひろふみ		神奈川県9 当選	100.000		
1	中西 けんじ		神奈川県3 当選	100.000	1	あべ ともこ		神奈川県12 当選	100.000		
1	さかい 学		神奈川県5 当選	100.000	1	太 ひでし		神奈川県13 当選	100.000		
1	古川 なおき		神奈川県6 当選	100.000	1	ごとう 祐一		神奈川県16 当選	100.000		
1	鈴木 けいすけ		神奈川県7 当選	100.000	1	中谷 一馬	1	神奈川県7 落選	96.627		
1	田中 かずのり		神奈川県10 当選	100.000	1	谷田川 はじめ	2	千葉県10 落選	96.598		
1	あかま 二郎		神奈川県14 当選	100.000	1	あおやぎ 陽一郎	3	神奈川県6 落選	95.103		
1	河野 太郎		神奈川県15 当選	100.000	1	中島 かつひと	4	山梨県1 落選	94.333		
1	牧島 かれん		神奈川県17 当選	100.000	1	山崎 誠	5	神奈川県5 落選	87.035		
1	やまぎわ 大志郎		神奈川県18 当選	100.000	1	長友 よしひろ		神奈川県14 落選	86.002		
1	中谷 真一		山梨県1 当選	100.000	1	みやかわ 伸		千葉県13 落選	79.506		
1	堀内 のり子		山梨県2 当選	100.000	1	三村 和也		神奈川県18 落選	75.096		
1	星野 つよし	1	神奈川県12 落選	95.943	1	神山 洋介		神奈川県17 落選	68.429		
1	甘利 明	2	神奈川県13 落選	95.750	1	岡本 英子		神奈川県2 落選	63.544		
1	秋本 まさとし	3	千葉県9 落選	95.731	1	矢崎 けんたろう		千葉県5 落選	62.407		
1	みたに 英弘	4	神奈川県8 落選	90.099	1	岡島 一正		千葉県3 落選	61.621		
1	よしいえ ひろゆき	5	神奈川県16 落選	83.162	1	小林 たけと		神奈川県3 落選	57.430		
1	中山 のりひろ	6	神奈川県9 落選	82.194	1	竹内 千春		千葉県7 落選	55.702		
1	門山 ひろあき	7	千葉県1 落選	77.705	1	ひだか 剛		千葉県12 落選	46.057		
1	山本 ともひろ	8	神奈川県4 落選	71.080	1	黒田 ゆう		千葉県2 落選	45.474		
1	桜田 よしたか	9	千葉県8 落選	60.355	1	いちき 伴子		山梨県2 落選	40.758		
1	木村 てつや		千葉県4 落選	54.926	29	小野 次郎					
30	出畑 実				30	金子 健一					
31	高橋 恭介										
32	文月 涼										
33	望月 忠彦										
34	高木 昭彦										
35	及川 博										

※ 県名の右の数字は、選挙区を表す。

※ 「惜敗率」の欄に「×」の印がつけられている衆議院名簿登載者は、重複立候補者のうち小選挙区選出議員の選挙で供託物没収点(有効投票総数の1/10以上の得票)に達しなかった者であり、比例代表選出議員の選挙の衆議院名簿に記載されていないものとみなされる者である。

日 本 維 新 の 会					国 民 民 主 党						
得 票 数		863,897.000 票			得 票 数		384,481.849 票				
当 選 人 数		3 人			当 選 人 数		1 人				
男	3 人		女	0 人		男	1 人		女	0 人	
名簿 順位	氏 名	当選 順位	小 選 挙 区	惜敗率	名簿 順位	氏 名	当選 順位	小 選 挙 区	惜敗率		
1	金村 りゅうな	1	神奈川県10	落選	66.386	1	鈴木 あつし	1	神奈川県10	落選	28.629
1	藤巻 けんた	2	千葉県6	落選	60.458	1	ときた 敦		千葉県5	落選	21.705
1	浅川 義治	3	神奈川県1	落選	46.216	3	長谷 康人				
1	清水 きよし		千葉県13	落選	42.376						
1	水戸 まさし		神奈川県12	落選	39.734						
1	横田 光弘		神奈川県18	落選	34.529						
1	くしだ 誠一		神奈川県6	落選	30.532						
1	吉田 大成		神奈川県9	落選	29.275						
1	しいき たもつ		千葉県5	落選	28.790						
1	高谷 あきひこ		神奈川県4	落選	×						
1	内山 あきら		千葉県7	落選	22.418						
					れ い わ 新 選 組						
得 票 数		302,675.000 票			得 票 数		302,675.000 票				
当 選 人 数		1 人			当 選 人 数		1 人				
男	1 人		女	0 人		男	0 人		女	0 人	
名簿 順位	氏 名	当選 順位	小 選 挙 区	惜敗率	名簿 順位	氏 名	当選 順位	小 選 挙 区	惜敗率		
1	たがや 亮	1	千葉県11	落選	27.530	2	木下 ハヤト				

公 明 党					社 会 民 主 党						
得 票 数		850,667.000 票			得 票 数		124,447.000 票				
当 選 人 数		2 人			当 選 人 数		0 人				
男	1 人		女	1 人		男	0 人		女	0 人	
名簿 順位	氏 名	当選 順位	小 選 挙 区	惜敗率	名簿 順位	氏 名	当選 順位	小 選 挙 区	惜敗率		
1	古屋 範子	1			1	ささき 克己		神奈川県15	落選	21.999	
2	角田 秀穂	2									
3	上田 勇										
4	江端 功一										
5	井川 泰雄										

日 本 共 産 党					NHKと裁判してる党弁護士法72条違反で						
得 票 数		534,493.000 票			得 票 数		111,298.000 票				
当 選 人 数		1 人			当 選 人 数		0 人				
男	1 人		女	0 人		男	0 人		女	0 人	
名簿 順位	氏 名	当選 順位	小 選 挙 区	惜敗率	名簿 順位	氏 名	当選 順位	小 選 挙 区	惜敗率		
1	志位 和夫	1			1	渡辺 としみつ					
2	はたの 君枝		神奈川県10	落選	46.587						
3	さいとう 和子										
4	沼上 とくみつ										
5	寺尾 さとし		千葉県2	落選	×						

※ 県名の右の数字は、選挙区を表す。

※ 「惜敗率」の欄に「×」の印がつけられている衆議院名簿登載者は、重複立候補者のうち小選挙区選出議員の選挙で供託物没収点(有効投票総数の1/10以上の得票)に達しなかった者であり、比例代表選出議員の選挙の衆議院名簿に記載されていないものとみなされる者である。

(5) 無効投票の内訳

ア 小選挙区

区 分	件 数
所定の用紙を用いないもの	0
候補者でない者又は候補者となることができない者の氏名を記載したもの	452
候補者届出政党の届出要件に該当していなかった政党その他の政治団体の届出に係る候補者、除名、離党その他の事由により当該候補者届出政党に所属する者でなくなった旨の届出がされた候補者又は候補者届出政党が一の選挙区において重ねて届け出た候補者の氏名を記載したもの	0
2人以上の候補者の氏名を記載したもの	4
被選挙権のない候補者の氏名を記載したもの	0
候補者の氏名のほか、他事を記載したもの	100
候補者の氏名を自書しないもの	0
候補者の何人を記載したかを確認し難いもの	194
白紙投票	5,156
単に雑事を記載したもの	1,745
単に記号、符号を記載したもの	871
単に政党名等を記載したもの	0
合 計	8,522

イ 比例代表

区 分	件 数
所定の用紙を用いないもの	0
衆議院名簿届出政党等以外の政党その他の政治団体の名称又は略称を記載したもの	119
衆議院名簿の届出要件に該当していなかった政党その他の政治団体又は一の選挙区において衆議院名簿を重ねて届け出ている政党その他の政治団体の名称又は略称を記載したもの	0
衆議院名簿登載者の全員につき、抹消の事由が生じており又は除名、離党その他の事由により当該衆議院名簿届出政党等に所属する者でなくなった旨の届出がされている場合の当該衆議院名簿に係る政党その他の政治団体の名称又は略称を記載したもの	0
2以上の衆議院名簿届出政党等の名称又は略称を記載したもの	10
衆議院名簿届出政党等の名称及び略称のほか、他事を記載したもの	39
衆議院名簿届出政党等の名称又は略称を自書しないもの	0
衆議院名簿届出政党等のいずれを記載したかを確認し難いもの	116
白紙投票	3,163
単に雑事を記載したもの	533
単に記号、符号を記載したもの	273
単に個人の氏名を記載したもの	373
合 計	4,626

(6) 最高裁判所裁判官国民審査結果

ア 国民審査に付される裁判官の氏名等

告示の 順 序	裁 判 官 の 氏 名	生 年 月 日	最 高 裁 判 所 裁 判 官 に 任 命 さ れ た 年 月 日
1	深 山 卓 也	昭 和 29 年 9 月 2 日	平 成 30 年 1 月 9 日
2	岡 正 晶	昭 和 31 年 2 月 2 日	令 和 3 年 9 月 3 日
3	宇 賀 克 也	昭 和 30 年 7 月 21 日	平 成 31 年 3 月 20 日
4	堺 徹	昭 和 33 年 7 月 17 日	令 和 3 年 9 月 3 日
5	林 道 晴	昭 和 32 年 8 月 31 日	令 和 元 年 9 月 2 日
6	岡 村 和 美	昭 和 32 年 12 月 23 日	令 和 元 年 10 月 2 日
7	三 浦 守	昭 和 31 年 10 月 23 日	平 成 30 年 2 月 26 日
8	草 野 耕 一	昭 和 30 年 3 月 22 日	平 成 31 年 2 月 13 日
9	渡 邊 恵 理 子 ※	昭 和 33 年 12 月 27 日	令 和 3 年 7 月 16 日
10	安 浪 亮 介	昭 和 32 年 4 月 19 日	令 和 3 年 7 月 16 日
11	長 嶺 安 政	昭 和 29 年 4 月 16 日	令 和 3 年 2 月 8 日

※ 「邊」の「八」の右側は、短い横線から書き出している。

イ 審査結果

告示の 順 序	裁 判 官 の 氏 名	内 訳	得 票 総 数
1	深 山 卓 也	罷免を可とする投票数	13,820
		罷免を可としない投票数	159,609
		罷免を無効とされた投票数	0
2	岡 正 晶	罷免を可とする投票数	11,094
		罷免を可としない投票数	162,335
		罷免を無効とされた投票数	0
3	宇 賀 克 也	罷免を可とする投票数	12,465
		罷免を可としない投票数	160,964
		罷免を無効とされた投票数	0
4	堺 徹	罷免を可とする投票数	11,097
		罷免を可としない投票数	162,332
		罷免を無効とされた投票数	0
5	林 道 晴	罷免を可とする投票数	13,944
		罷免を可としない投票数	159,485
		罷免を無効とされた投票数	0
6	岡 村 和 美	罷免を可とする投票数	13,078
		罷免を可としない投票数	160,351
		罷免を無効とされた投票数	0
7	三 浦 守	罷免を可とする投票数	12,266
		罷免を可としない投票数	161,163
		罷免を無効とされた投票数	0
8	草 野 耕 一	罷免を可とする投票数	12,233
		罷免を可としない投票数	161,196
		罷免を無効とされた投票数	0
9	渡 邊 恵 理 子	罷免を可とする投票数	11,029
		罷免を可としない投票数	162,400
		罷免を無効とされた投票数	0
10	安 浪 亮 介	罷免を可とする投票数	10,681
		罷免を可としない投票数	162,748
		罷免を無効とされた投票数	0
11	長 嶺 安 政	罷免を可とする投票数	12,892
		罷免を可としない投票数	160,537
		罷免を無効とされた投票数	0
1人の裁判官の内訳の計			173,429

ウ 無効投票の内訳

区 分		合 計
点字投票以外の投票	成規の用紙を用いないもの	0
	×の記号以外の事項を記載したもの	2,704
	裁判官1人の場合、×の記号を自ら記載したものではないもの (裁判官2人以上の場合、そのすべてについて記載を無効とされたもの)	2
点字投票	成規の用紙を用いないもの	0
	審査に付される裁判官の氏名のほか、他事を記載したもの	0
	審査に付される裁判官の氏名以外の事項のみを記載したもの	0
	審査に付される裁判官の氏名を自書しないもの	0
	審査に付される裁判官の何人を記載したかを確認し難いもの	0
計		2,706

11 選挙会に関する調

(1) 選挙会の日時及び場所

選挙会の日時	場所
令和3年 11 月2日午前 11 時	横須賀市日の出町1丁目5番地 ヴェルクよこすか3階 第5会議室

(2) 選挙長及び同職務代理者

個人情報のため、掲載を省略しています。
市役所本館2号館1階の市政情報コーナーに配架している
冊子版では閲覧可能です。

(3) 選挙立会人

個人情報のため、掲載を省略しています。
市役所本館2号館1階の市政情報コーナーに配架している
冊子版では閲覧可能です。

II 選挙公営に関する調

1 ポスター掲示場に関する調

(1) 投票区別設置数

1投票区あたり			投票区数	設置数	掲示板区画数
登録者数	面積	掲示場の数			
1000人未満	2km ² 未満	5	2	9	9
1000人以上 5000人未満	4km ² 未満	7	53	364	
	4～8km ² 未満	8	2	19	
	8km ² 以上	9	0	0	
5000人以上 10000人未満	4km ² 未満	8	29	235	
	4km ² 以上	9	0	0	
合 計			86	627	

(2) 施設管理者別設置数

市の施設	県の施設	国の施設	民間施設	合 計
478	74	10	65	627

2 公営施設使用の個人演説会に関する調

区 分	法第161条第1項第1号		同第2号の 公会堂	同第3号の 指定施設	合 計
	学 校	公 民 館			
会 場 数	140	0	6	28	174
使 用 回 数	0	0	0	0	0

3 選挙公報に関する調

	内 容 等
配 布 方 法	新聞折込 10月27日(水)朝刊
折 込 新 聞 数	7紙 (朝日・神奈川・産経・東京・日本経済・毎日・読売)
折 込 部 数	85,900部
未購読世帯郵送部数	957部
独身寮配布部数	3,600部 (32箇所)
補完場所配布部数	4,570部 (82箇所)